



MINISTÈRE
DE L'ENSEIGNEMENT
SUPÉRIEUR,
DE LA RECHERCHE
ET DE L'ESPACE

*Liberté
Égalité
Fraternité*

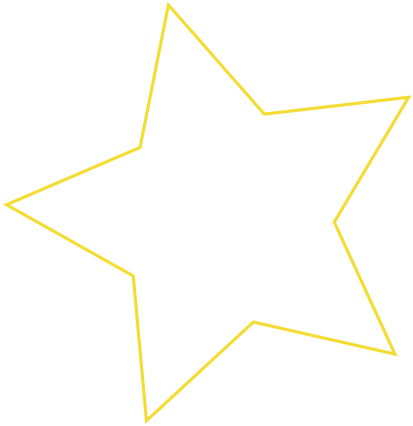


EIC Pathfinder Challenges 2026





Quelques instructions



- ✓ Le webinaire sera enregistré
 - ✓ Coupez votre micro
- ✓ Levez la main si vous souhaitez intervenir



EIC Pathfinder & Transition Écosystèmes d'Innovation Européens



L'équipe PCN EIC P&T-EIE



Gregorio Muñoz Abad
MESRE



Chiara Molinelli
MESRE/Université de Lille



Laurent Volle
MESRE/CCI Bourgogne
Franche-Comté



pcn-eic-eclaireur@recherche.gouv.fr



[S'inscrire à la liste de diffusion](#)

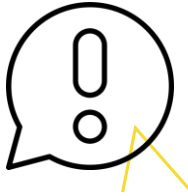


[PCN Conseil européen de l'innovation \(EIC\)](#)



[Site internet](#)

Accompagnement PCN



Information

Webinaires et présentations des instruments



Accompagnement

Répondre aux questions de positionnement et lors du montage
Analyse des ESR et des résultats



Préparation

Coaching des coordinateurs *Pathfinder Open* redéposant
Oraux blancs pour Transition



Confidentialité

Nommés par la Commission Européenne, et agents du Ministère français.



Programme

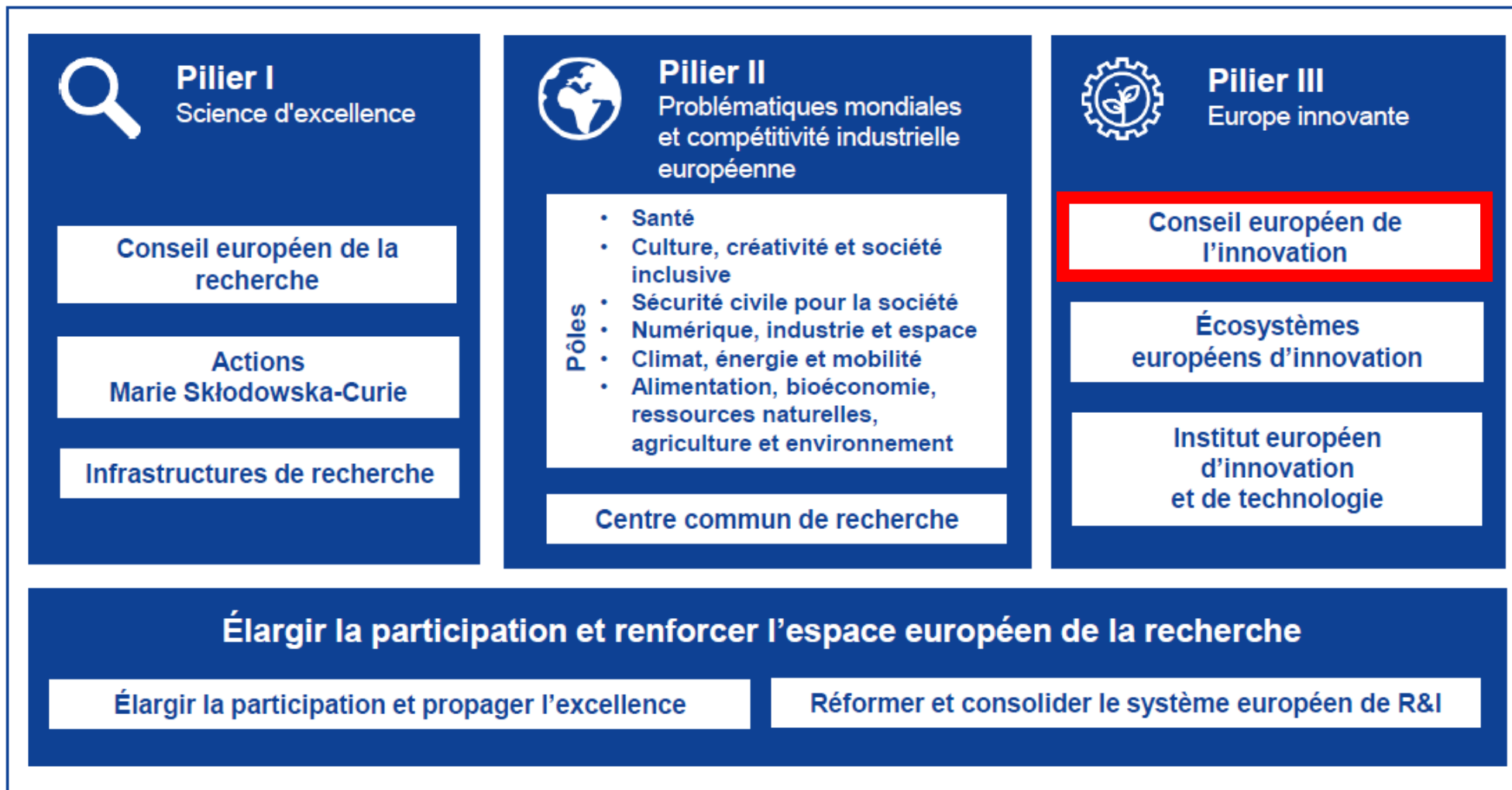
09h15-10h00 : Introduction sur les appels EIC Pathfinder Challenges - **PCN**

10h00- 10h30 : Challenge #1 – *Advanced materials for miniaturised energy harvesting systems* – **Paolo Bondavalli**

10h30- 11h00 : Challenge #2 - *Biotechnology for healthy ageing* - **Orsolya Symmons**

11h00- 11h30 : Challenge #3 - *DeepRAP : deep reasoning, abstraction & planning towards trustworthy cognitive AI systems* - **Hedi Karray**







Conseil Européen de l'Innovation



Les objectifs de l'EIC



➤ Innovation radicale, à **haut risque**, *deep tech*



➤ Fort **potentiel d'impact** sur les marchés et sur la société



➤ Accélérer la **croissance des entreprises** à haut potentiel, soutenir les meilleurs innovateurs



➤ « **Dérisquer** » pour attirer des investisseurs privés



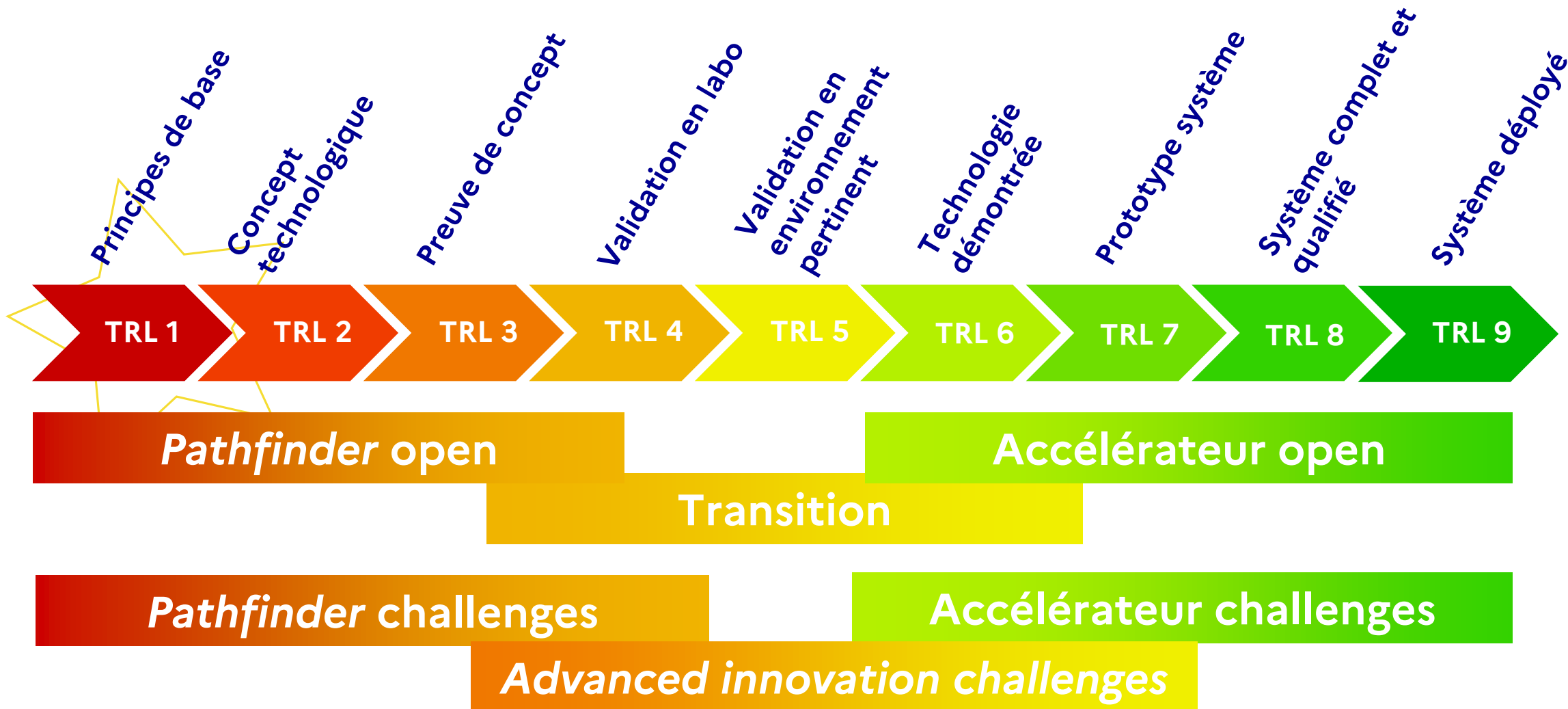
➤ Soutien sur **toute la chaîne** de l'innovation (TRL 1 à 9)



➤ « **Faire de l'Europe un leader de l'innovation** »



Le Conseil Européen de l'Innovation






Pathfinder Challenges



EIC Pathfinder : la philosophie

 Objectif général : soutenir une **vision à long-terme** pour le développement d'une **technologie radicalement nouvelle** qui a le **potentiel d'impacter positivement l'économie et la société**

Critères essentiels ("Gatekeepers") :

- **Vision long terme convaincante** d'une technologie radicalement nouvelle à fort impact potentiel.
- **Percée scientifique** concrète, originale et ambitieuse menant vers la technologie visée.
- **Approche de recherche high-risk/high-gain** avec objectifs crédibles.

Interdisciplinarité et consortium :

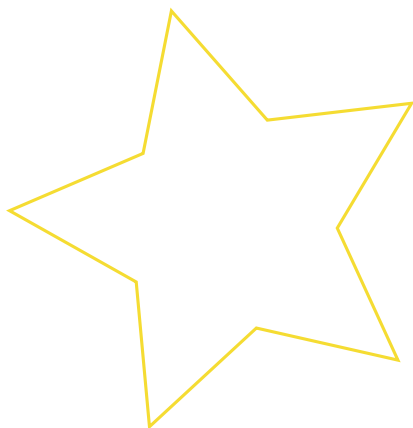
- **Mélange de disciplines, méthodologies et perspectives** pour des innovations véritablement nouvelles.
- Acteurs encouragés : **jeunes chercheurs excellents, PME/high-tech start-ups, femmes chercheuses** et équilibre de genre

Résultats attendus:

- **Preuve de principe** démontrant la faisabilité des idées clés
- **Préparation de l'aval** : protection de la PI, plan d'exploitation, analyse réglementaire, de certification / standardisation



Pathfinder Challenges : caractéristiques principales



TRL	1 - 3/4
Taux de financement	100%
Candidats	Mono-déposant* Petit consortium** Consortium***
Montant du projet	4 M€
Durée du projet	36 à 60 mois
Budget de l'appel	96 M€ (8 projets / défi)
Date limite	28 Octobre 2026

* : Sauf les ETI et grands groupes

** : 2 organisations issues de 2 pays différents (États membres ou associés et a minima un État membre)

*** : A minima 3 organisations issues de 3 pays différents (États membres ou associés)



Pathfinder Challenges : documents principaux



Formulaires pour candidater :

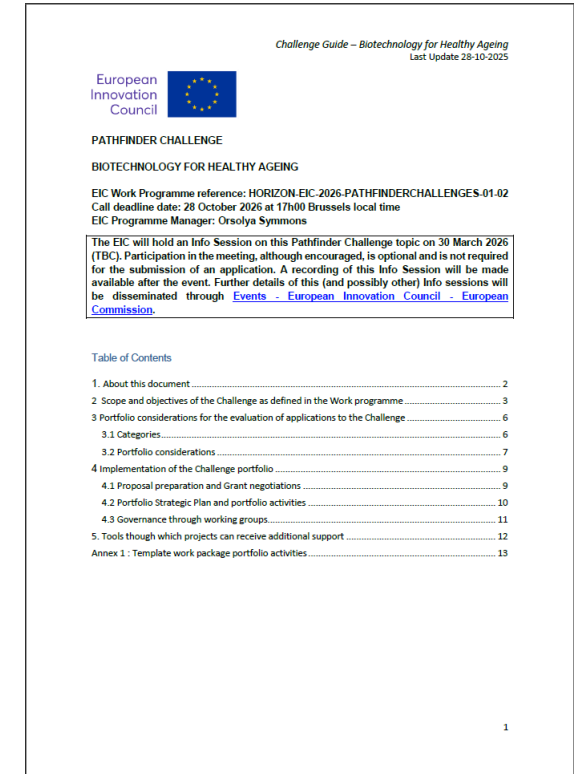
<https://ec.europa.eu/info/funding-tenders/opportunities/portal/screen/home>

Ouverture de l'appel : **28 juillet**

Partie B : 30 pages

Challenge guides :

https://eic.ec.europa.eu/eic-funding-opportunities/eic-pathfinder/eic-pathfinder-challenges-2026_en





Excellence seuil 4/5 - 50%	Impact seuil 3,5/5 - 30%	Mise en œuvre seuil 3/5 - 20%
Objectifs et relevance pour le Challenge	Impact potentiel , économique et sociétal	Qualité du candidat ou du consortium
Originalité , ambition, percée technologique	Innovation potentielle (mesures d'exploitation, protection des résultats... pour traduire la recherche en innovation)	Work plan (cohérence, risk management...)
Plausibilité de la méthodologie	Communication et dissémination (engagement du public et/ou parties prenantes, plan de diffusion et d'exploitation des résultats)	Allocation des ressources



Pathfinder Challenges : considérations de portfolio

- **Comité d'évaluation** : experts différents de l'étape 1 + *Programme Manager*.
- **Considérations de portfolio** :
 - Explicitées dans le guide du défi
 - **Division dans des catégories** selon les objectifs du défi.
 - **Sélection d'un ensemble** de projets **cohérent** pour l'atteinte des objectifs.
 - Possibilité d'**ajustements mineurs** si nécessaire (d'accord avec les règles).

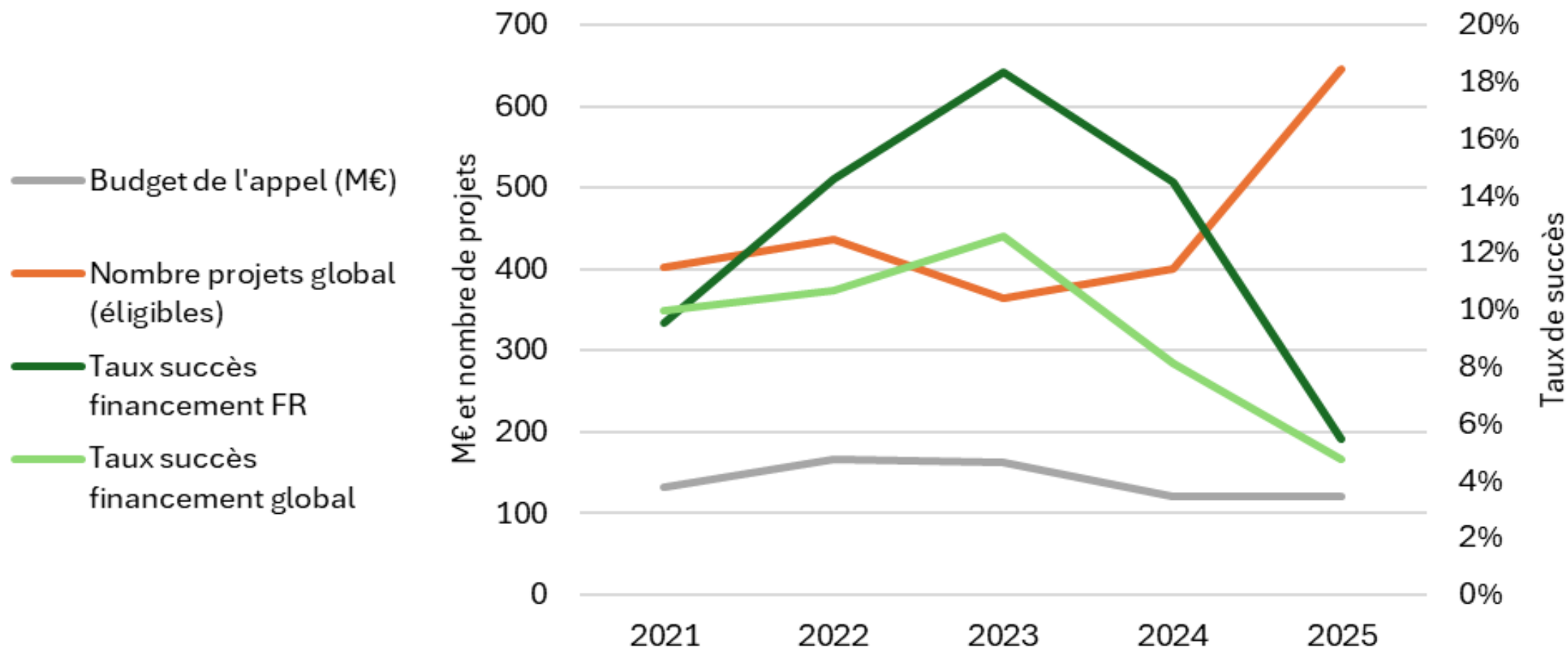


Les portfolios et les *programme managers*

- Thématiques des appels décidés par les *programme managers*.
 - Rédaction des guides des défis (*challenge guides*).
- Projets groupés en portfolios.
 - Ils peuvent comprendre aussi des projets « Open ».
 - Coopération entre les projets : benchmarking, infrastructures, communication...



Budget de l'appel, nombre de projets déposées et taux de succès





Moyenne des projets retenus :

- 3,93 M€ (entre 3,3 et 4,0, mais 2 projets > 4 M€ : 4,3 et 4,8)
- 45 mois (entre 36 et 60 ; 48 et 36 les plus fréquents)
- 6,4 partenaires (entre 3 et 13 ; 5 et 4 les plus fréquents, puis 6 et 7)
- 24,6 % entreprises (entre 22,4% et 32,8%) – FR 26,6%
 - Dont 62% PME – FR 50%
 - 4/30 projets sans entreprises (moins bien classés)
 - 2 coordonnés par des entreprises (2 PME)
- Taux de succès variable selon les challenges : en 2025 entre 3,38% (défi 4) et 8,99 (défi 3).



Des questions ?



Les challenges 2026 et leurs programme managers

Challenges 2026

1. *Advanced Materials for Miniaturised Energy Harvesting Systems*

2. *Biotechnology for Healthy Ageing*

3. *DeepRAP: Deep Reasoning, Abstraction & Planning towards trustworthy Cognitive AI Systems*



Paolo Bondavalli

Advanced materials for
energy

Ch 1



Orsolya Symmons

Health and Biotechnology

Ch 2



Hedi Karray

Artificial Intelligence

Ch 3



Advanced materials for miniaturised energy harvesting systems

Paolo Bondavalli



Bieotechnology for healthy ageing

Orsolya Symmons



DeepRAP : deep reasoning, abstraction & planning towards trustworthy cognitive AI systems

Hedi Karray



Nationales

anr[®] MRSEI (coordinateurs publics) ([lien](#))

bpifrance Diag Europe (projets mono-déposants) ([lien](#))

bpifrance Diag PTI (projets collaboratifs) ([lien](#))



Régionales

Compilation sur notre site internet ([lien](#))



Eligibilité

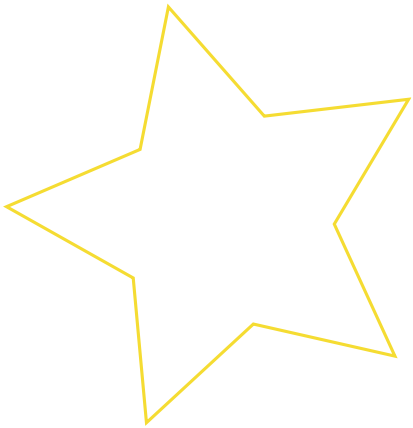
- Justifier d'une expertise dans une thématique d'Horizon Europe

Comment

- Inscription sur le *Funding & Tenders portal* valable 7 ans ([lien](#))
- Mobilisation par les financeurs sur la base de vos mots-clés

Pourquoi

- Voir de l'intérieur les processus d'évaluation
- Entrer en contact direct avec les directions thématiques des financeurs
- Réseautage avec les autres experts
- Rester à la pointe de l'état de l'art
- Rémunération de 450€/j de mission



Merci !