



Merci de bien vouloir:

- Couper vos micros pendant la présentation
- Couper votre caméra pendant la présentation
- Attendre la fin de la présentation pour poser vos questions oralement ou dans le chat

Coaching Doctoral Networks

Les ateliers thématiques

« Gouvernance & Pilotage » | Juin 2026

PCN AMSC | pcn-mariescurie@recherche.gouv.fr



Rejoindre sur
slido.com
#Gouvernance



Le « Supervisory Board »

Depuis l'appel DN 2024, il y a une section dédiée dans la Part B2 : « 6. Supervisory Board ».
Un tableau a également été ajouté pour l'encadrement de tous les doctorants.

ATTENTION
Utilisez le template 2026 !

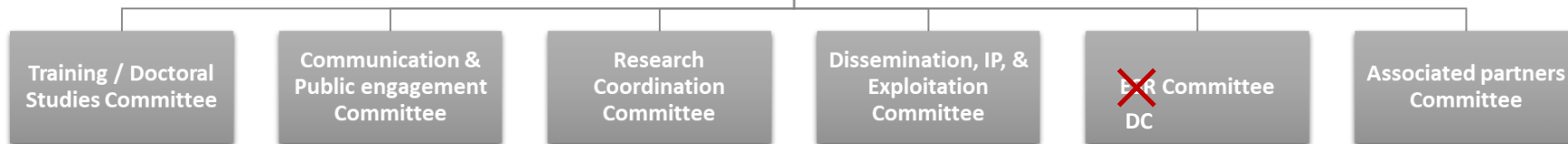
- › Profil : Il s'agit de la **principale instance de décision** du réseau (« *main body* ») et elle est **obligatoire**.
- › Composition :
 - Tous les bénéficiaires ainsi que les encadrants sont représentés ainsi qu'un représentant des doctorants (possibilité d'avoir une rotation pour cette représentation).
 - Les partenaires associés peuvent être représentés avec un droit de vote ou non.
- › Rôle :
 - Elle coordonne toutes les activités au niveau du réseau : formation, recherche et encadrement.
 - Elle établit la communication entre les participants et encourage les échanges de bonnes pratiques au sein du consortium afin de maximiser les bénéfices du partenariat.
- › Aspects de genre : L'équilibre des genres parmi les membres doit être considéré.



Modèle de structure de gouvernance (1/2)



Référents additionnels
Green charter, gender issues, AI, etc.



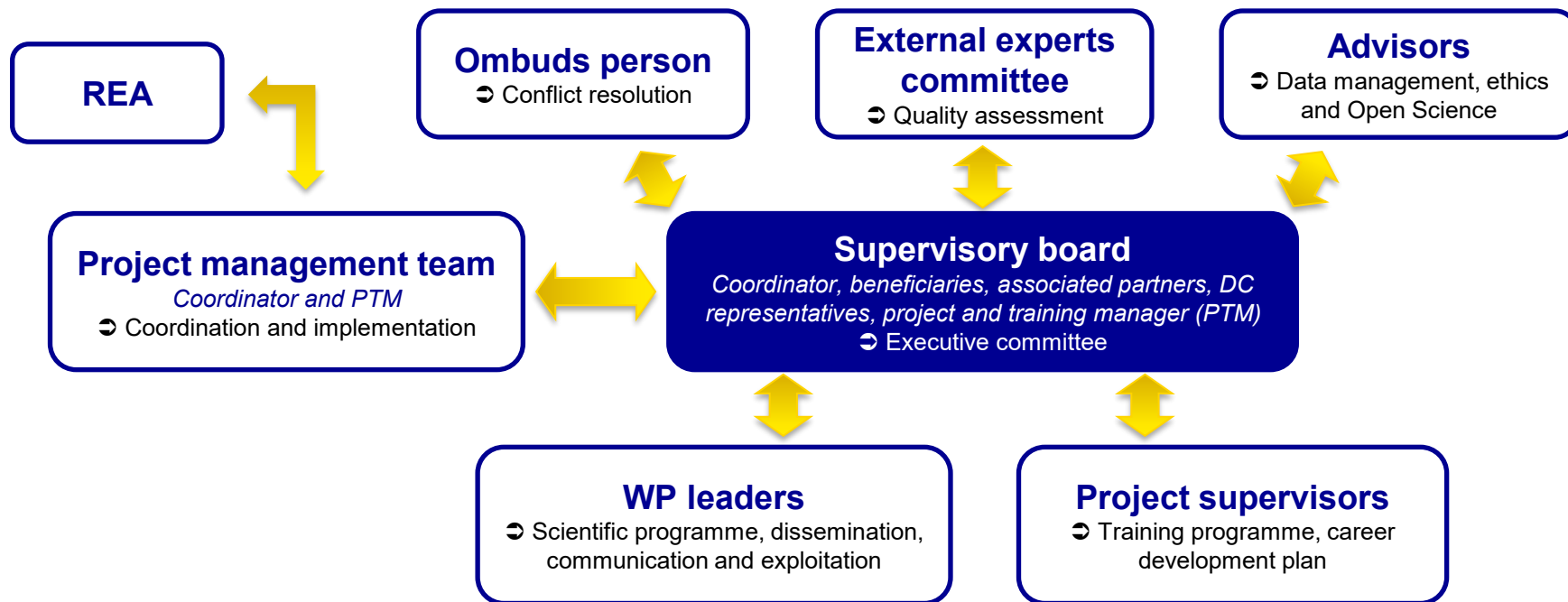
Modèle de structure de gouvernance (2/2)

- Il ne s'agit que d'une suggestion. Il peut y avoir moins de comités si le réseau n'en présente pas la nécessité ou davantage si le réseau avait un besoin spécifique.
- Dans le schéma proposé vous pouvez également rajouter :
 - Les **Work Packages** dans lesquels les différents comités vont participer
 - Les **liens** entre les différents comités à l'aide de flèches, de lignes, etc.
- Vous pouvez donc moduler comme vous souhaitez votre structure de gouvernance, à deux exceptions près :
 - Le « supervisory board » est **obligatoire**, quel que soit le format de DN choisi, et il s'agit d'un **livrable** ;
 - Vous pouvez ajouter autant de comités que vous le souhaitez mais il faudra décrire la composition ainsi que le rôle et les tâches de chacun afin d'en démontrer la nécessité.



Exemple de structure de gouvernance

↪ Exemple d'une structure de gouvernance dans un projet DN Regular 2023 (Horizon Europe)



- **Part B - Document 1 :**

- “3.1 *Quality and effectiveness of the work plan, assessment of risks and appropriateness of the effort assigned to work packages*”
 - Résumer la structure de gouvernance dans le Work Package dédié au Management et indiquer les rôles et les tâches de chacun
 - Compléter les sub-headings

- **Part B - Document 2 :**

- Section 5. « Network organisation »
- Section 6. « Supervisory Board »
- Section 11. « RAISE DN (Only for applicants of HORIZON-RAISE-2026-01-MSCA, 1 page »



Quelques conseils (1/3)

- Mentionner l'équilibre hommes/femmes dans la composition des différents comités
- Pour la description des comités : qui, quand sont-ils nommés, quels sont les rôles, quand ont lieu les réunions, à qui reportent-ils, à quels autres comités sont-ils liés ?
- Pour le processus de décision du « *supervisory board* », limiter les droits de vote aux bénéficiaires (seuls eux sont responsables de la bonne exécution auprès de la CE/REA)
- Bien expliquer le processus de décision et résolution de conflits
- Mentionner un Consortium Agreement spécifiquement adapté aux projets MSCA (i.e. la version LERU du modèle DESCA)
- Insister sur l'implication du secteur non-académique dans la structure de gouvernance et dans le pilotage du programme (nécessité d'afficher une collaboration intersectorielle dans le management)

Quelques conseils (2/3)

- Mentionner le recrutement d'un manager de projet pour le pilotage du programme (50%)
- Spécifier le temps d'implication des superviseurs
- Pour un pilotage efficace, limiter le nombre de livrables et jalons dans les WPs
- Bien répartir les livrables et jalons sur la durée du projet (éviter de n'inclure que des livrables correspondants à la fin des thèses)
- Au niveau du pilotage des WPs, expliquer le processus de communication interne

- Pour le pilotage financier, mentionner clairement la part du budget management des partenaires qui reviendra au coordinateur (i.e. 50%)
- Expliquer aussi le montant retenu sur le budget des « Researcher, Training and Networking costs » l'organisation de la formation et des évènements internes (i.e. 15% qui seront redistribués à ceux qui organisent)
- Comment sera géré le financement des thèses qui durent au-delà du projet (fonds internes) ?
- Pour le pilotage, bien penser à mettre en place des indicateurs de performance pour mesurer la qualité du programme (i.e. nombre de formations, nombre de publications conjointes, nombre de femmes recrutées, nombre de mois en détachement, ...)
- Mentionner des procédures d'assurance qualité : est-ce qu'il y aura une review externe du projet ?
- Ne pas négliger l'importance de la MSCA Green Charter dans la gouvernance du programme (cf. [MSCA Green charter guidance](#) - Août 2021)

Exemple : consortium de 11 bénéficiaires

Attention ! Coûts unitaires pour les appels 2021, 2022 et 2023

Participant	Role	Country	Country coefficient	Academic	Number of recruited researchers	Number of person months	Total Management & indirect costs	Share of the Management & Indirect costs redistributed to the Beneficiary	Share of the Management & Indirect costs pooled & managed by the Coordinator
1	Coordinator	FR	1,164	Yes	4	126	151 200	75 600	75 600
2	Partner	NL	1,096	Yes	1	36	43 200	21 600	21 600
3	Partner	BE	1	Yes	2	72	86 400	43 200	43 200
4	Partner	ES	0,913	Yes	2	54	64 800	32 400	32 400
5	Partner	FR	1,164	Yes	1	36	43 200	21 600	21 600
6	Partner	BG	0,548	Yes	1	36	43 200	21 600	21 600
7	Partner	SE	1,254	Yes	1	36	43 200	21 600	21 600
8	Partner	BE	1	No	1	36	43 200	21 600	21 600
9	Partner	NL	1,096	No	1	36	43 200	21 600	21 600
10	Partner	IL	1,072	No	1	36	43 200	21 600	21 600
11	Partner	FR	1,164	No	1	36	43 200	21 600	21 600
Total EU budget					16	540	648 000	324 000	324 000
Associated P.		UK	1,305	Yes	1	36	43 200	21 600	21 600
Associated P.		CH	1,286	Yes	2	72	86 400	43 200	43 200
Total non EU budget					3	108	129 600	64 800	64 800
Total pooled budget								388 800	

Nota Bene : le Royaume-Uni est un pays associé à Horizon Europe depuis les appels MSCA 2024.

Nota Bene : la Suisse est un pays associé à Horizon Europe depuis les appels MSCA 2025.

Exemple de budget (2/2)

Ce n'est qu'un exemple et non une obligation !
Le budget doit être présenté à l'ensemble des bénéficiaires.

Pooled budget - Management	
European Project Manager salary incl. charges - 50% - 48 months	92 000 €
Kick-off meeting - M1 - Montpellier / Bruxelles (2 days) - Service providers	15 000 €
Kick-off meeting - Travels : 9 AP + 1 EPM + 1 IPE	
GA1 + SB 2 + PCDP (2,5 days) - Services providers	15 000 €
GA1 + SB 2 + PCDP (2,5 days) - Travels (9 AP + 1 EPM)	
GA2 + SB 3 + PCDP (2,5 days) - Services providers	15 000 €
GA2 + SB 3 + PCDP (2,5 days) - Travels (9 AP + 1 EPM)	
GA3 + SB 4 + PCDP (2,5 days) - Services providers	15 000 €
GA3 + SB 4 + PCDP (2,5 days) - Travels (9 AP + 1 EPM)	
GA5 + SB 6 + PCDP (2,5 days) - Services providers	15 000 €
GA5 + SB 6 + PCDP (2,5 days) - Travels (9 AP + 1 EPM)	
GA6 + SB 7 + PCDP (2,5 days) - Services providers	15 000 €
GA6 + SB 7 + PCDP (2,5 days) - Travels (9 AP + 1 EPM)	
End of project meeting	15 000 €
Final conference	20 000 €
Innovation Challenge	15 000 €
External Advisory Board Members travels	15 000 €
Website & logo	6 200 €
Computer EPM	2 000 €
TOTAL	255 200 €

Pooled budget - Training (P=participant)	
Training 1 - P1 - 3 days - Organization	5 000 €
Training 1 - P1 - 3 days - Accomodation 18 DC	10 800 €
Training 1 - P1 - 3 days - 4 lecturers	2 000 €
Training 2 - P2 / P3 - 5 days - Organization	7 000 €
Training 2 - P2 / P3 - 5 days - Accomodation 18 DC	18 000 €
Training 2 - P2 / P3 - 5 days - 4 lecturers	2 000 €
Training 3 - P4 - 3 days - Organization	5 000 €
Training 3 - P4 - 3 days - Accomodation 18 DC	13 500 €
Training 3 - P4 - 3 days - 4 lecturers	2 000 €
Summer School (5 days) - P5	30 000 €
Training 4 - P6 / P7 - 3 days - Organization	5 000 €
Training 4 - P6 / P7 - 3 days - Accomodation 18 DC	13 500 €
Training 4 - P6 / P7 - 3 days - 4 lecturers	2 000 €
Training 5 - P8 - 3 days - Organization	5 000 €
Training 4 - P8 - 3 days - Accomodation 18 DC	10 800 €
Training 4 - P8 - 3 days - 4 lecturers	2 000 €
TOTAL	133 600 €
GRAND TOTAL	388 800 €



Eugenia SHADLOVA



Morgane BUREAU

Portail français dédié à Horizon Europe :
www.horizon-europe.gouv.fr

Questions ?

pcn-mariescurie@recherche.gouv.fr



Chloé RICHARD



Vanessa TIXIER

Notre page LinkedIn: <https://www.linkedin.com/company/pcn-amsc-fr/>