

# Les programmes de l'ANR soutenant la participation française aux projets européens

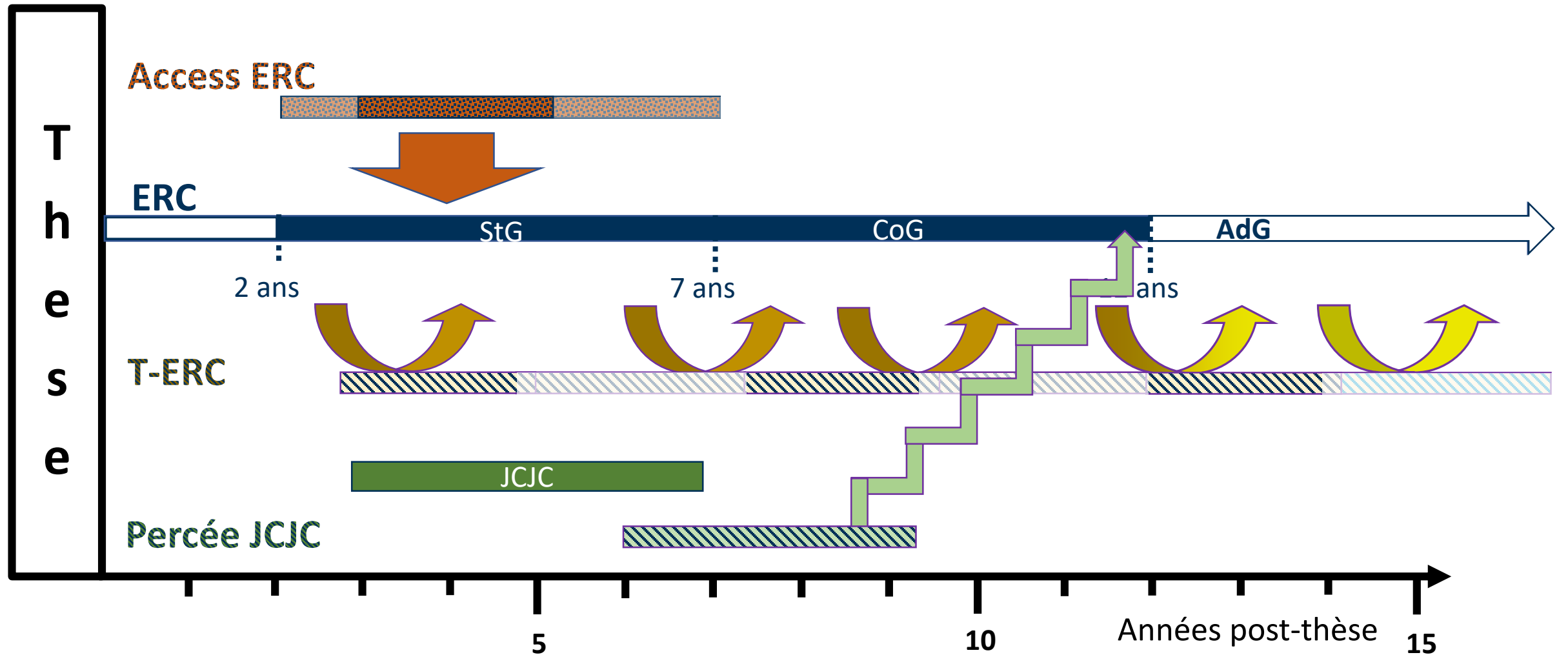
**Delphine Callu**  
Responsable de la coordination des programmes MRSEI, T-ERC et Cie

[Delphine.callu@anr.fr](mailto:Delphine.callu@anr.fr)

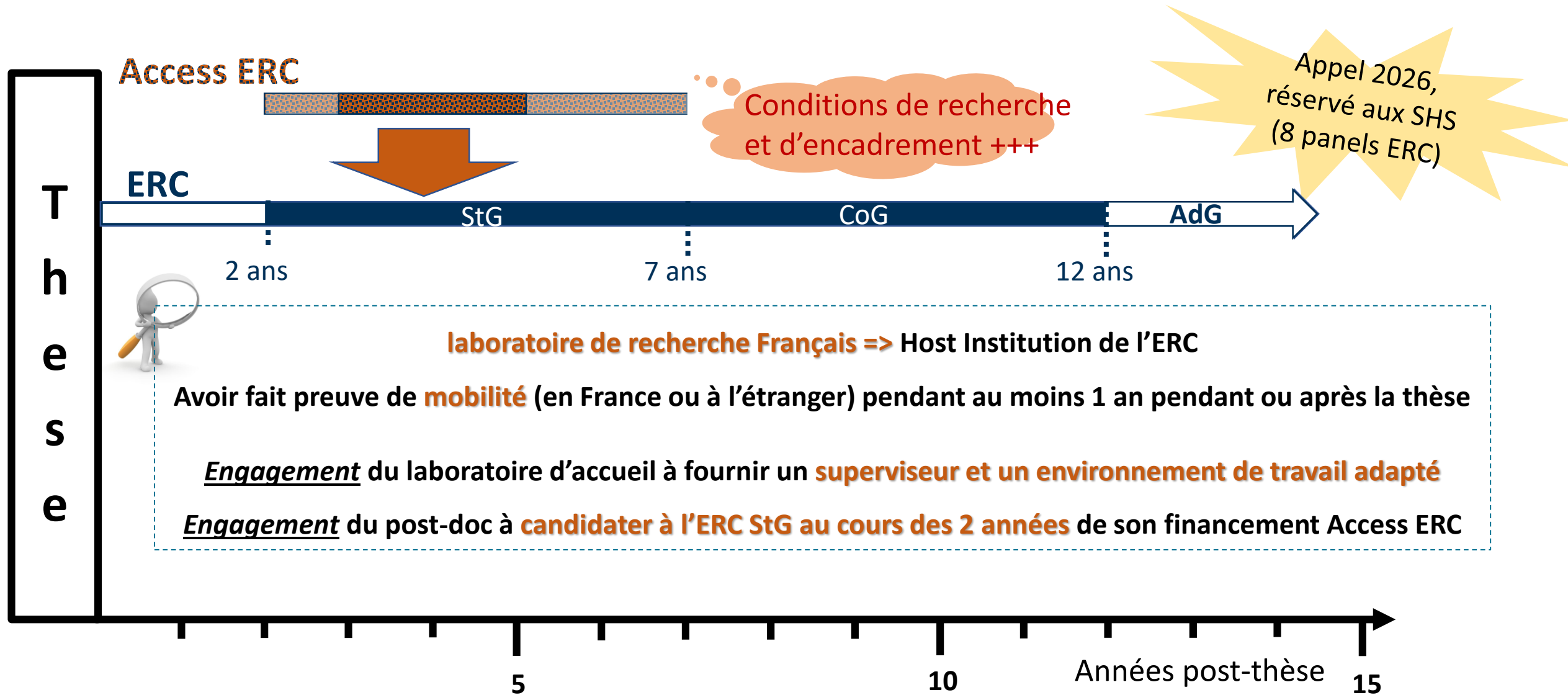
À LA RENCONTRE  
DES ACTEURS  
DE LA RECHERCHE

PCN ERC à votre écoute -- 31 03 2026

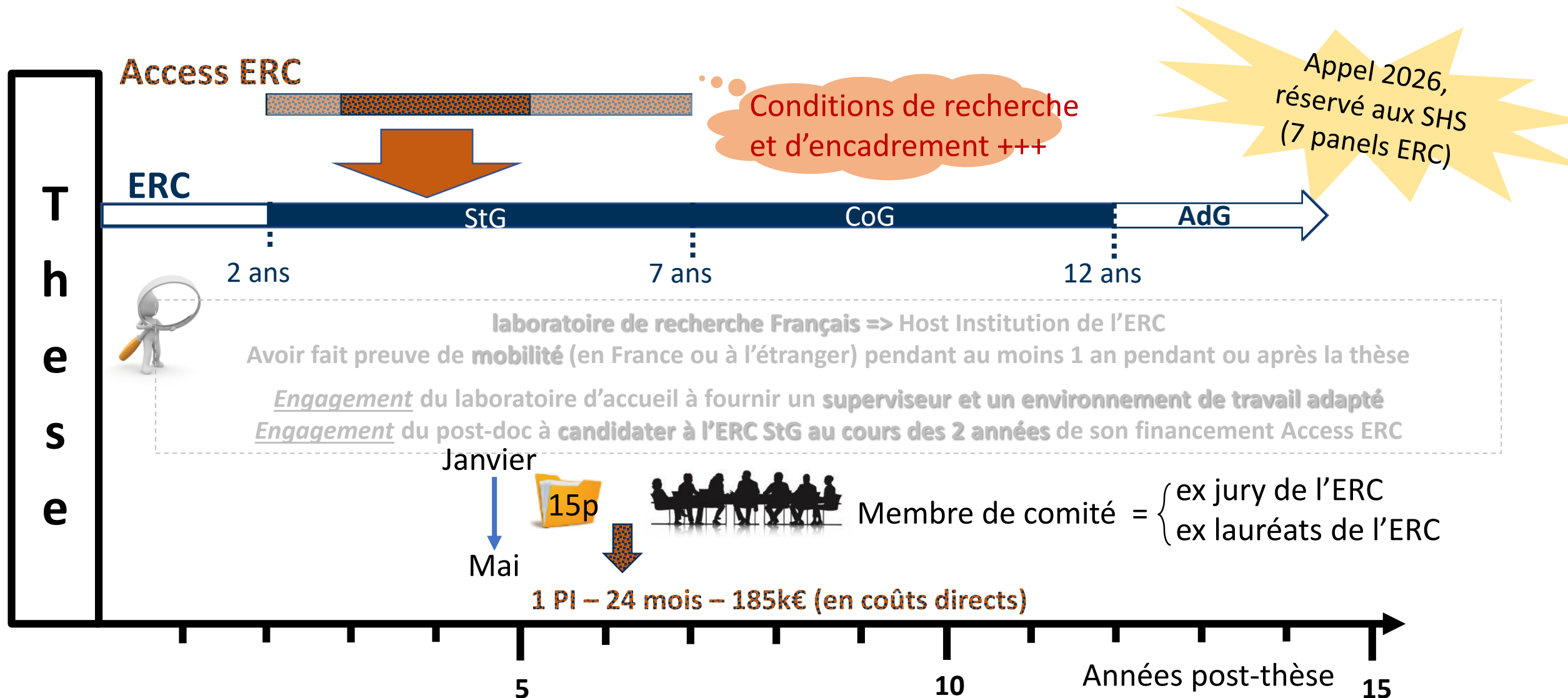
# Focus ERC : vue globale sur Access ERC, T-ERC et Percée JCJC



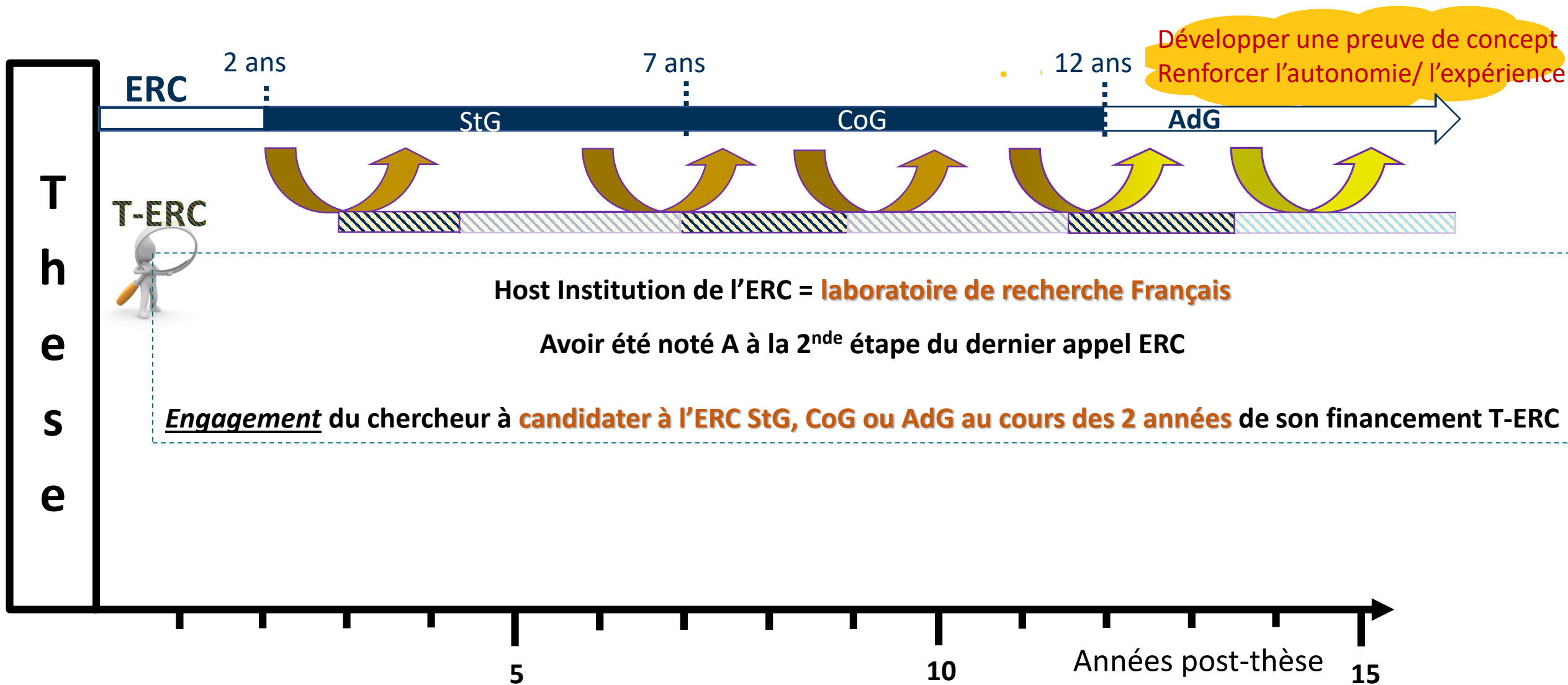
# Access ERC : inciter les jeunes post-doc à candidater à l'ERC StG



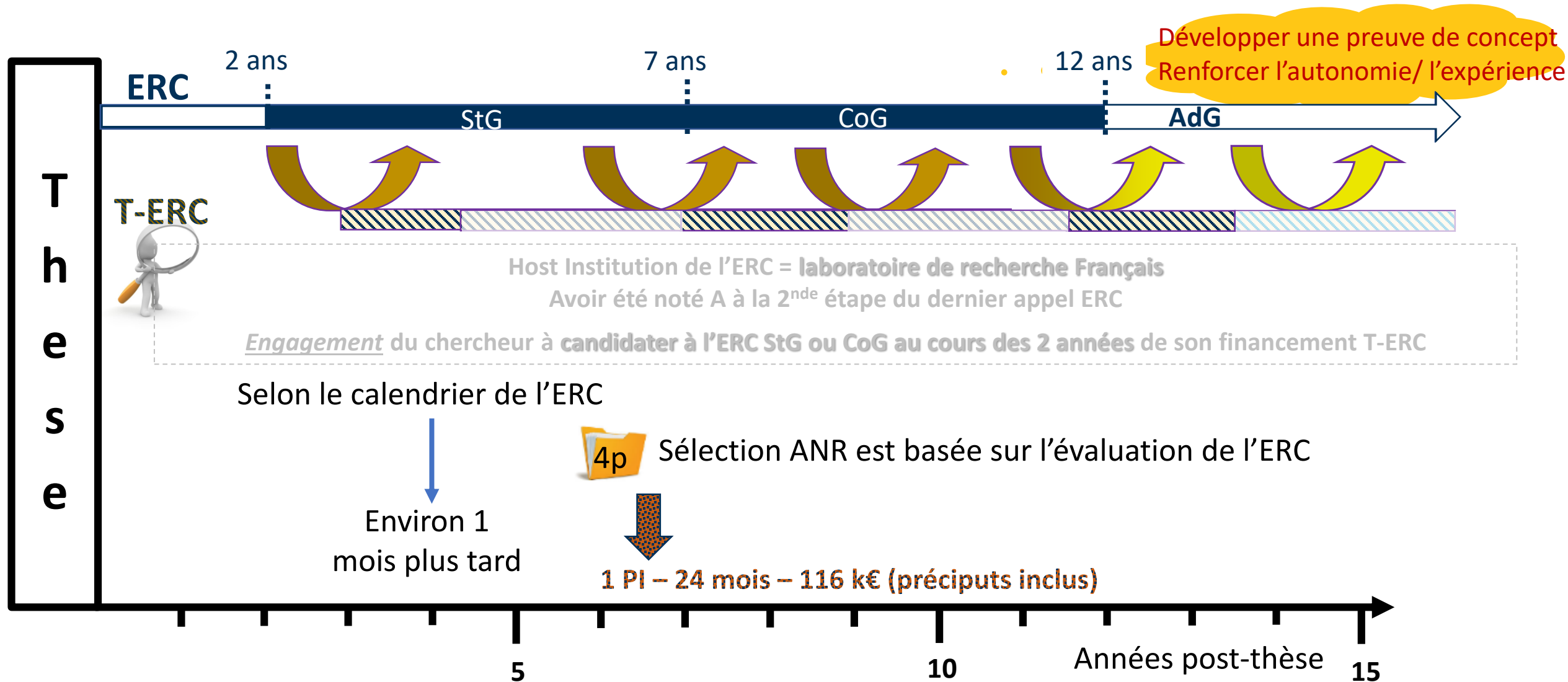
# Access ERC : inciter les jeunes post-doc à candidater à l'ERC StG



# T-ERC : soutenir les chercheurs pour un redépôt à l'ERC



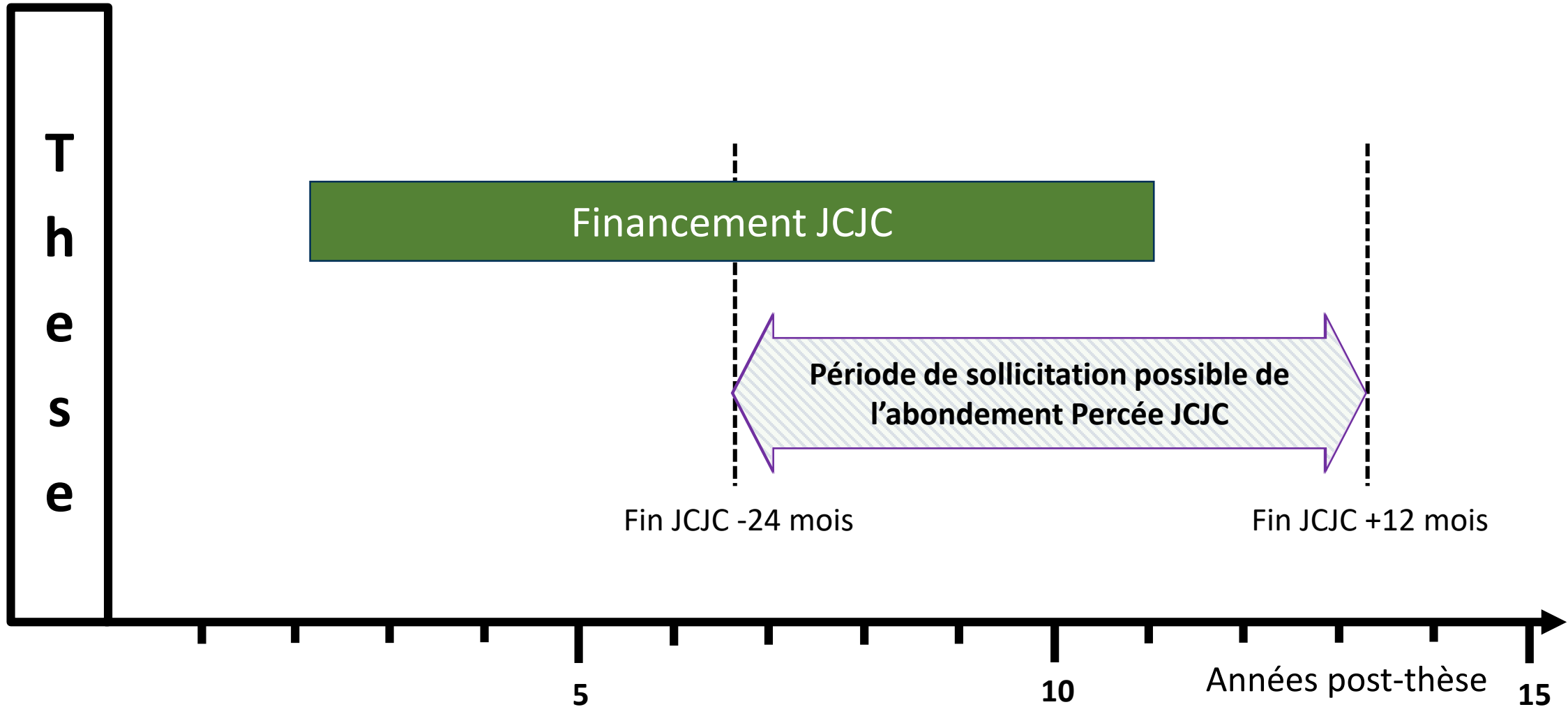
# T-ERC : soutenir les chercheurs pour un redépôt à l'ERC



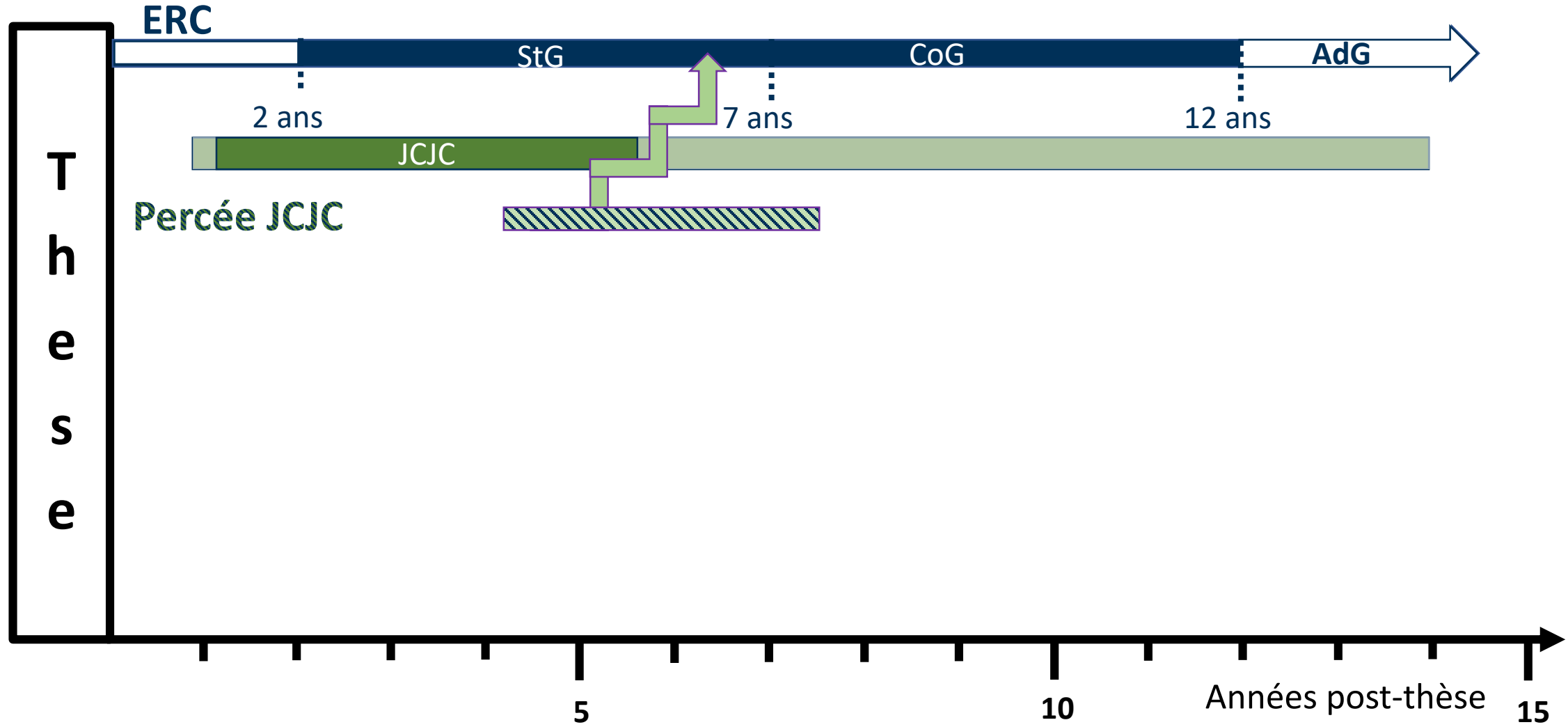
# Percée JCJC : encourager les lauréats JCJC à candidater à l'ERC



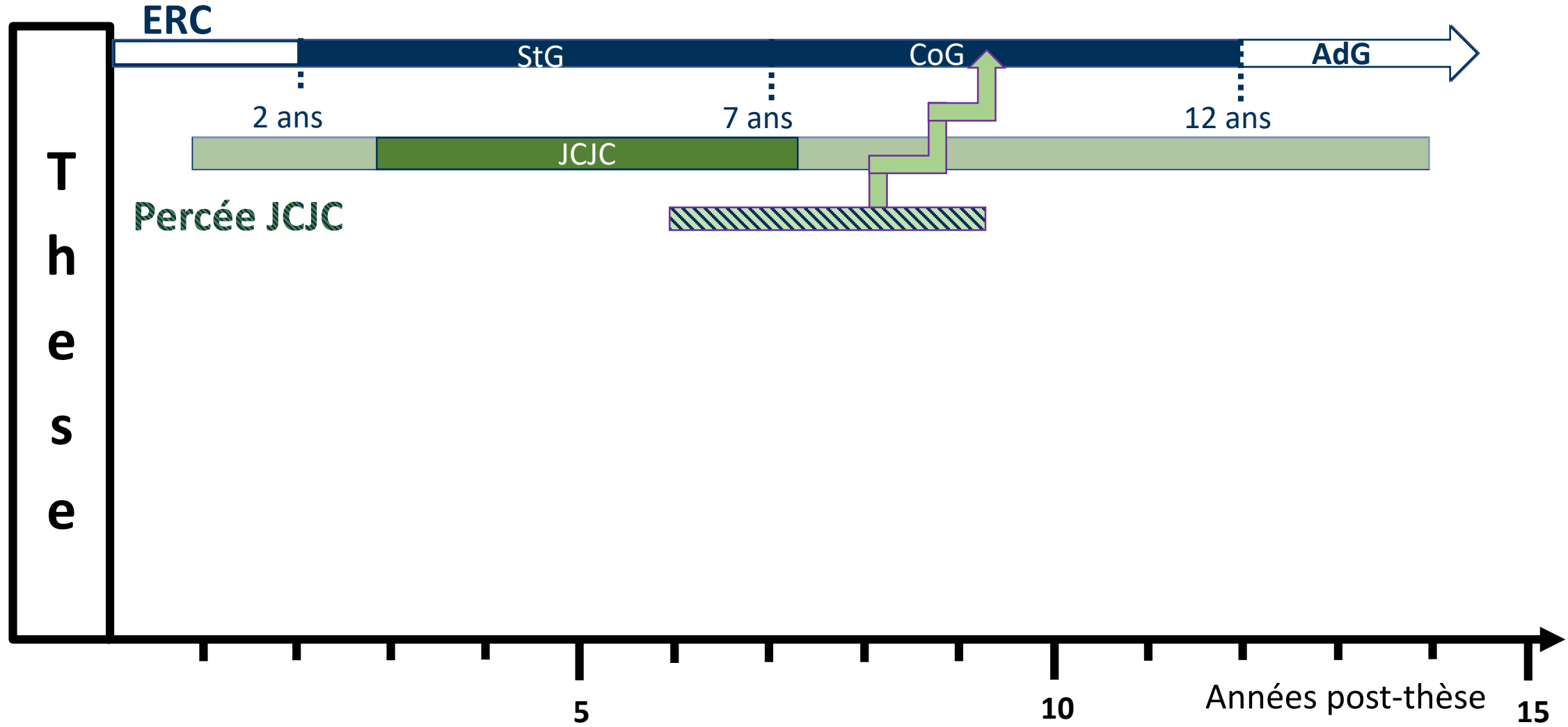
Le programme n'est ouvert qu'au coordinateur des projets JCJC



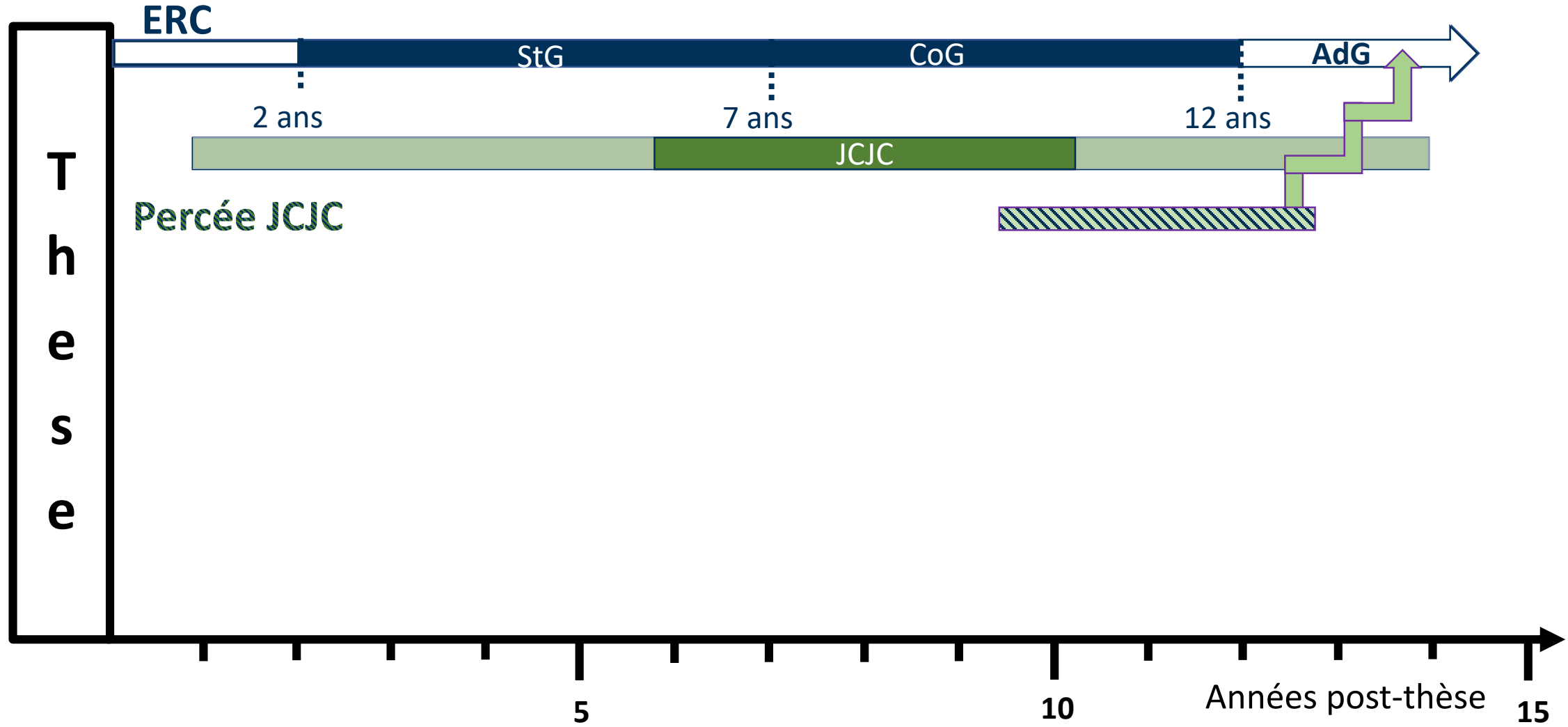
# Percée JCJC : encourager les lauréats JCJC à candidater à l'ERC



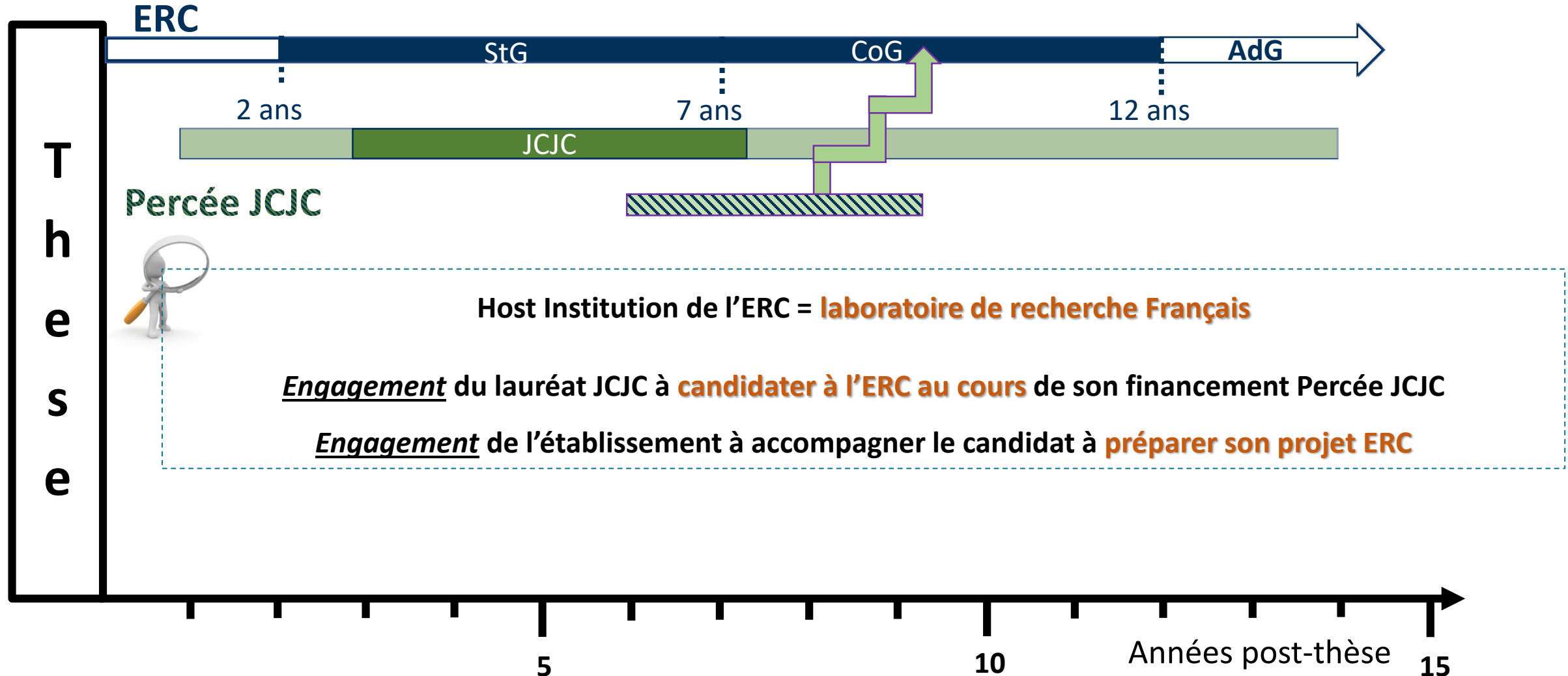
# Percée JCJC : encourager les lauréats JCJC à candidater à l'ERC



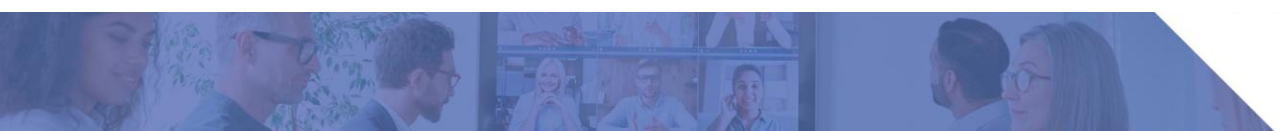
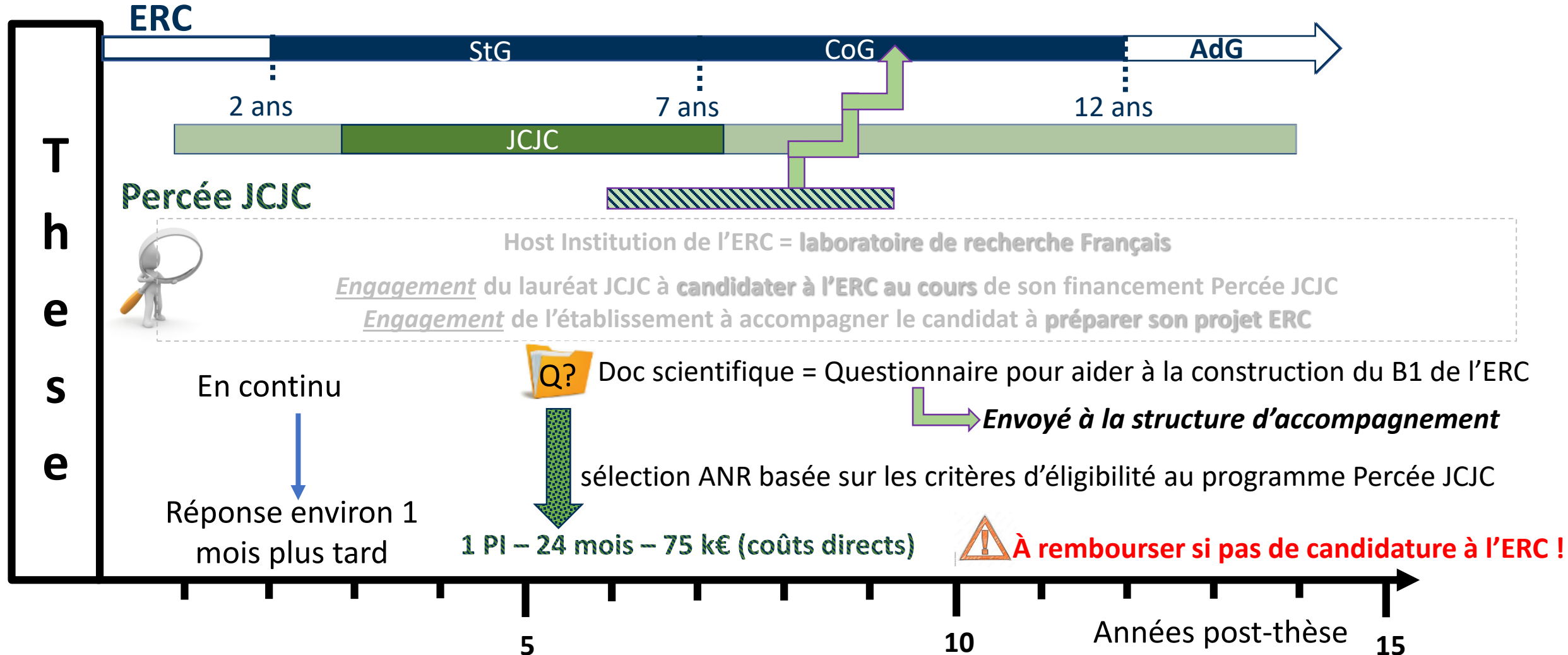
# Percée JCJC : encourager les lauréats JCJC à candidater à l'ERC



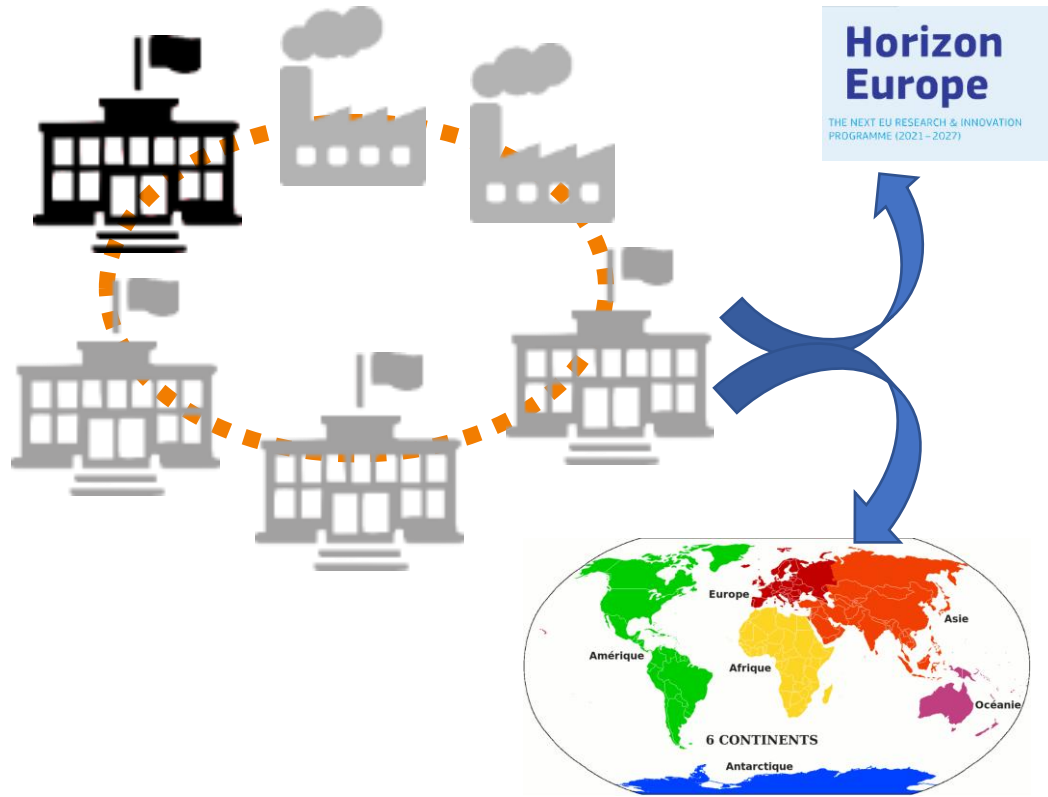
# Percée JCJC : encourager les lauréats JCJC à candidater à l'ERC



# Percée JCJC : encourager les lauréats JCJC à candidater à l'ERC



# Quid des appels en réseaux ?



## Montage de Réseaux Scientifiques Européens ou Internationaux (MRSEI)

=> Réseautage  
=> Aide à l'élaboration d'un projet de recherche

## Soutien aux Réseaux Scientifiques Européens ou Internationaux (SRSEI)

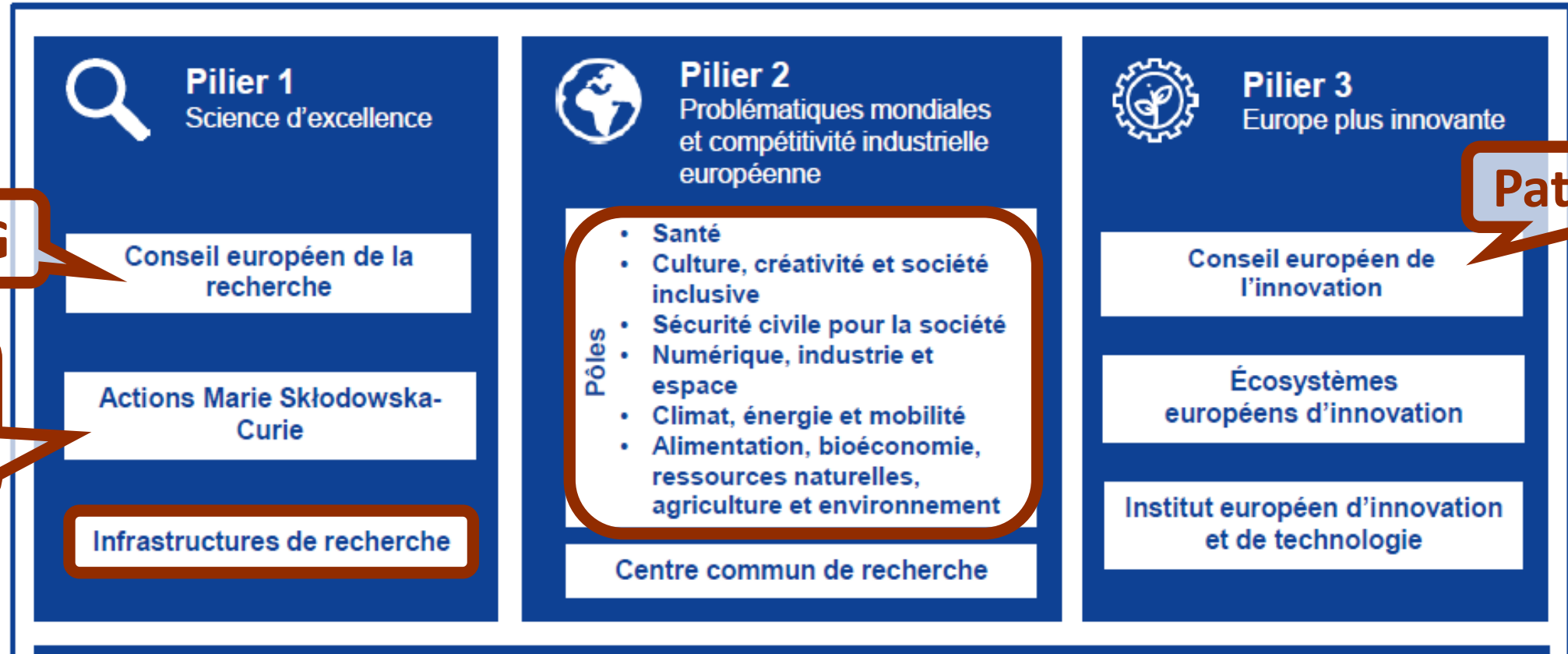
LES RENDEZ-VOUS  
DE L'ANR 2025-2026

20 ans  
de soutien  
à la recherche

# Quid des appels en réseaux ?

MRSEI => tous les appels collaboratifs

SRSEI => appels en 2 temps et +

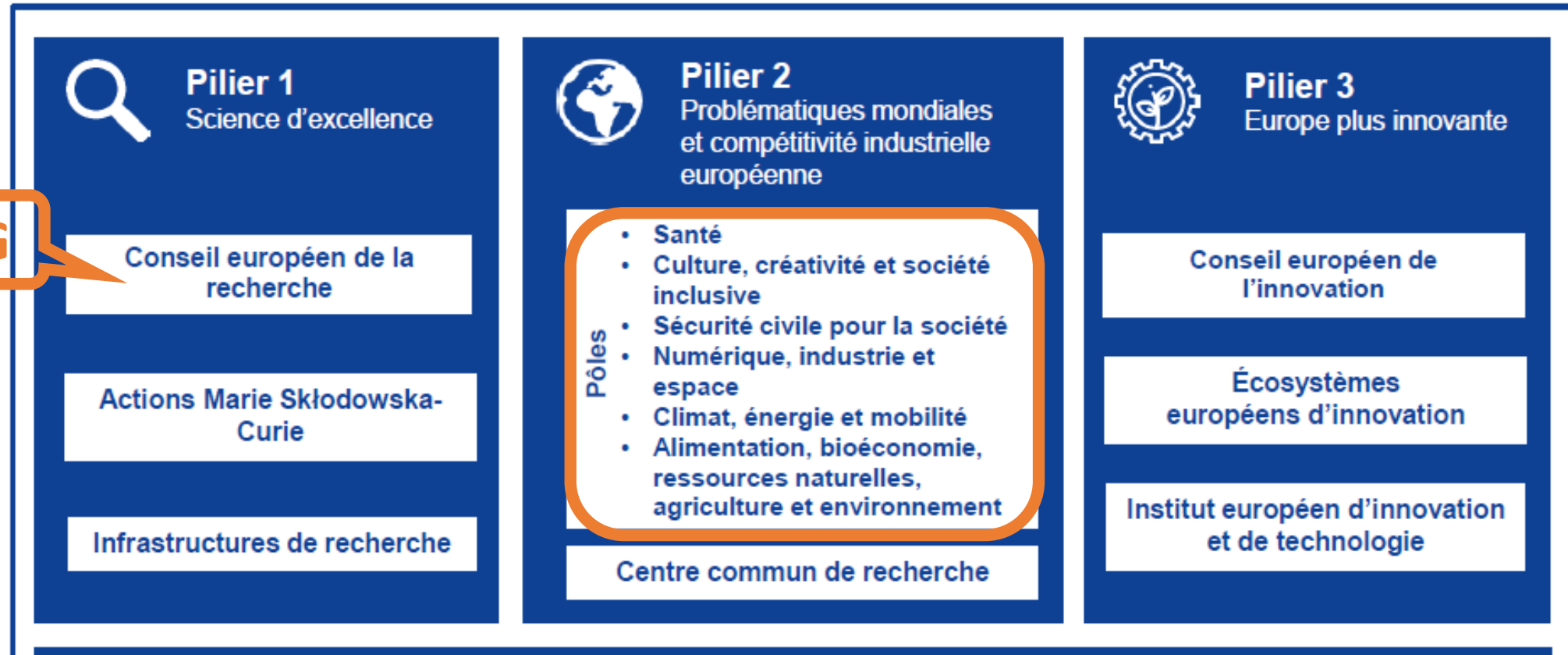


Pour être éligible, l'appel européen/ international visé doit permettre aux chercheurs de réaliser des travaux de recherche.

# Quid des appels en réseaux ?

**MRSEI => tous les appels collaboratifs**

**SRSEI => appels en 2 temps et +**



**Pour être éligible, l'appel européen/ international visé doit permettre aux chercheurs de réaliser des travaux de recherche.**

# Quid des appels en réseaux ?

**MRSEI => tous les appels collaboratifs**

**SRSEI => appels en 2 temps et +**

Toutes les thématiques de recherche

Organisme de recherche et de diffusion des connaissances public ou privé,  
français

1 partenaire, futur PI du projet Européen/ Int

**24 mois - 36k€**

**12 mois - 17k€**

Frais généraux non forfaitisés (mission, séminaires, colloque...)

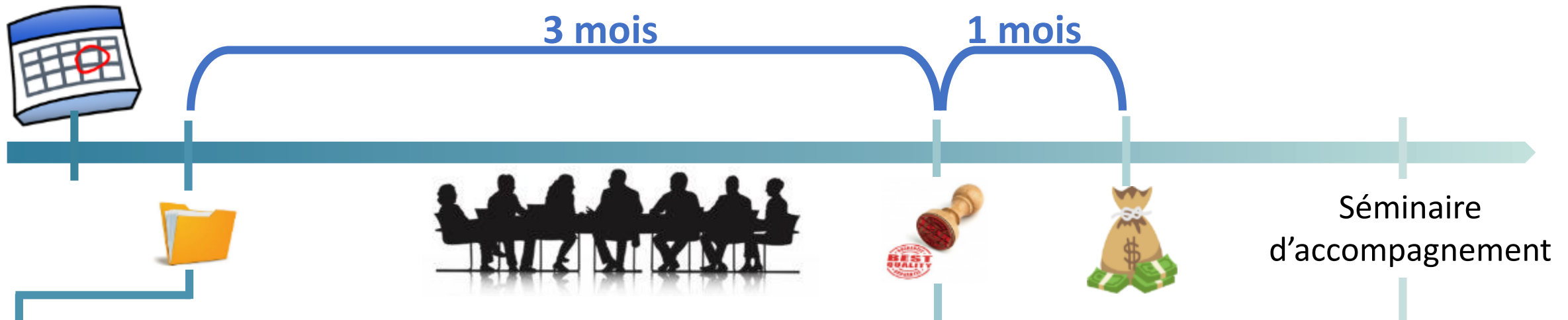
Prestations de service *(limité à 10k€ pour SRSEI)*

**Personnel d'aide au montage**

/

DE L'ANR 2025-2020

# MRSEI : Modalités de dépôt & processus de sélection



Formulaire administratif en ligne  
Document scientifique à déposer



L'ANR alloue 36k€  
(préciput inclus)



Adéquation



Qualité

Impact

LES RENDEZ-VOUS  
DE L'ANR 2025-2026

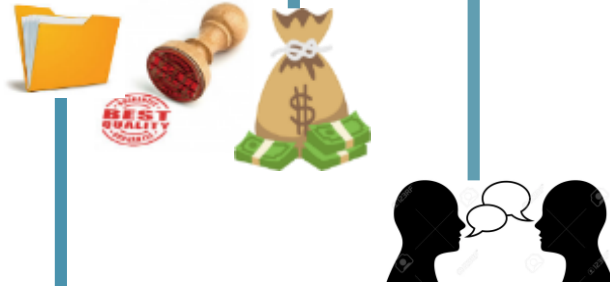


# SRSEI : Modalités de dépôt & processus de sélection



15 j 1 mois

1 à 3 mois



Résultat de la 1<sup>ère</sup> (2<sup>ème</sup>)  
étape de l'appel Européen/  
international

Deadline de la 2<sup>nde</sup> (3<sup>ème</sup>)  
étape de l'appel Européen/  
international

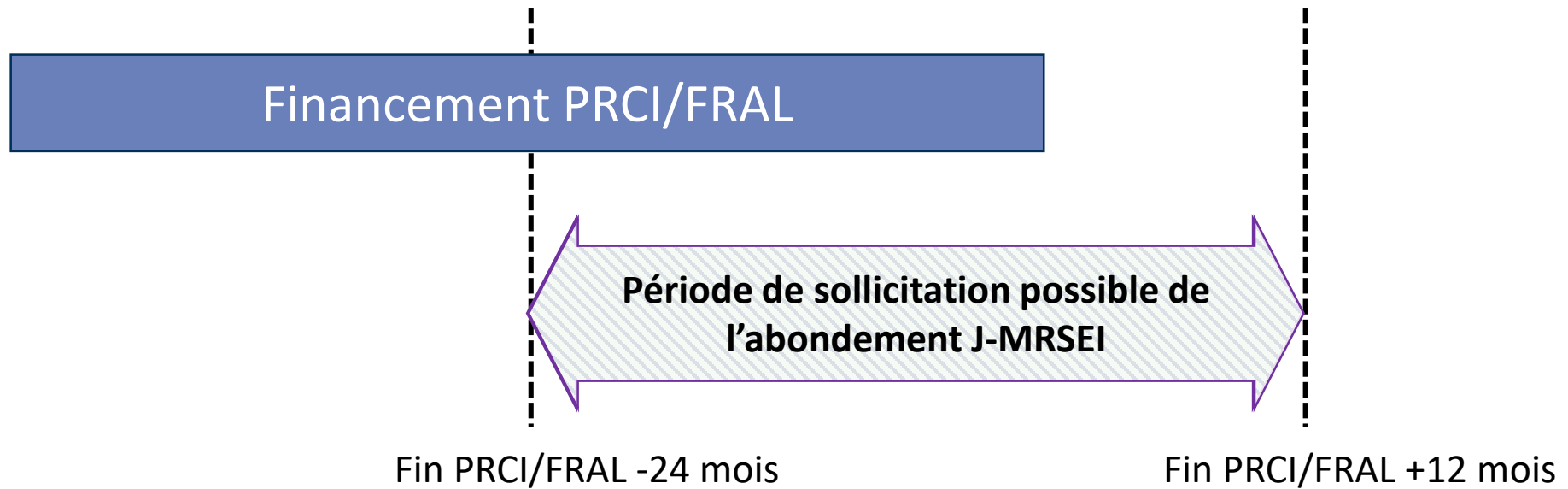
- Formulaire administratif
- Doc. scientifique (4 pages)
- Lettre d'engagement
- Projet européen/ international déposé
- Retour de l'agence de financement Européenne/ internationale

LES RENDEZ-VOUS  
DE L'ANR 2025-2026

# J-MRSEI : Accompagner les PRCI/FRAL vers le dépôt d'un projet Européen/ international



Le programme n'est ouvert qu'au coordinateur/responsable scientifique *français* des projets PRCI/FRAL



LES RENDEZ-VOUS  
DE L'ANR 2025-2026

**20** anr® | 20 ans  
de soutien  
à la recherche



# J-MRSEI : Accompagner les PRCI/FRAL vers le dépôt d'un projet Européen/ international



- Formulaire administratif en ligne
- Document scientifique à déposer



 L'ANR alloue 36k€  
**À rembourser si pas de candidature à HE !**

Envoyé à la structure d'accompagnement



LES RENDEZ-VOUS DE L'ANR 2025-2026

# Dates et liens importants

	Pour candidater à ...	Pour qui ?	Prochaine clôture	lien
<b>Access ERC</b>	ERC StG	Post-doc	Janvier 2026	<a href="https://anr.fr/fr/detail/call/appel-a-projets-access-erc-starting-grants-2026/">https://anr.fr/fr/detail/call/appel-a-projets-access-erc-starting-grants-2026/</a>
<b>T-ERC</b>	ERC STG/ CoG / AdG	Candidats notés A non-financé à l'étape 2 de l'ERC	CoG : 01/2026 ; AdG : 06/2026 ; StG : 09/2026	<a href="https://www.appelsprojetsrecherche.fr/appe/1-anr-1925">https://www.appelsprojetsrecherche.fr/appe/1-anr-1925</a>
<b>Percée JCJC</b>		Lauréat JCJC	En continu	<a href="https://www.appelsprojetsrecherche.fr/appe/1-anr-1960">https://www.appelsprojetsrecherche.fr/appe/1-anr-1960</a>
<b>MRSEI</b>	Appels collaboratifs, HE ou Inter.	Chercheurs	19 Mai 2026	<a href="https://www.appelsprojetsrecherche.fr/appe/1-anr-1961">https://www.appelsprojetsrecherche.fr/appe/1-anr-1961</a>
<b>SRSEI</b>			En continu	<a href="https://www.appelsprojetsrecherche.fr/appe/1-anr-1964">https://www.appelsprojetsrecherche.fr/appe/1-anr-1964</a>
<b>J-MRSEI</b>			Lauréat PRCI	En continu