



# Les Actions Marie Skłodowska-Curie d'Horizon Europe

Eugénia Shadlova  
Coordinatrice du Point de Contact National  
'Actions Marie Skłodowska-Curie'  
Représentante au Comité de Programme  
Ministère de l'Enseignement Supérieur et de la Recherche

## Pilier I « Excellence scientifique » d'Horizon Europe (2021-2027)

6,6Mrd€





# Caractéristiques

Ouvert à **tous les domaines** de la recherche

Bottom-up

## Formation

Développement  
des compétences  
& de la carrière  
des chercheurs

## Mobilité

International  
Intersectoriel  
Interdisciplinaire



## Attractivité

Conditions de  
travail et de  
recrutement

## Impact structurant

via des  
programmes  
d'excellence



**Collaboration  
académique /  
non académique**





# Les 6 Actions MSC :

**MSCA Doctoral Networks (DN)**  
Réseaux de formation doctorale

**MSCA Postdoctoral Fellowships (PF)**  
Bourses individuelles pour les chercheurs postdoctoraux

**MSCA Staff Exchanges (SE)**  
Echange de personnel de recherche

Financements sous forme de forfaits (coûts unitaires)

**MSCA COFUND**  
Co-financement de programmes de formation

**MSCA and Citizens**  
Activités de vulgarisation scientifique

**Choose Europe for Science (CEFS)**  
Co-financement de programmes de formation long terme



# « Secondments » dans le monde entier



**Maximum 1/2 de la durée du projet  
(à partir de 2026)**

## États-Membres de l'Union Européenne (EM):

27 pays

## États Associés à Horizon Europe (EA):

Albanie, Arménie, Bosnie et Herzégovine, Canada (uniquement pour le Pilier II), Géorgie, Islande, Israël, Îles Féroé, Kosovo, Macédoine du Nord, Moldavie, Monténégro, Norvège, Royaume-Uni, Serbie, Tunisie, Turquie, Ukraine

## Pays tiers (le reste du monde):

- ✓ Les pays tiers à hauts revenus : peuvent participer mais ne peuvent pas être bénéficiaires du financement.
- ✓ Les pays tiers à faibles et moyens revenus: peuvent participer et recevoir le financement.

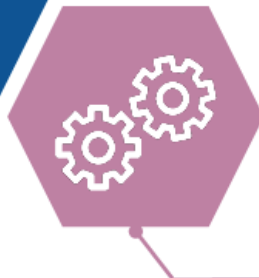
Voir la liste complète des pays tiers et États associés : [Lien](#)



## Secteur académique

- Établissements d'enseignement supérieur publics ou privés
- Organismes de recherche à but non lucratif publics ou privés
- Organisations européennes internationales de recherche\*

\* Organisation internationale dont la majorité des membres sont des États membres ou des Pays associés et dont l'objectif principal est de promouvoir la coopération scientifique et technologique en Europe.



## Secteur non académique

- Tout acteur socio-économique non inclus dans le secteur académique (ex. grandes entreprises, PME, ONG, musées, hôpitaux, organisations internationales [ex. Nations Unies, OMS, etc.] )



# Les rôles des organismes participants

## Bénéficiaire

- Il **signe** le Grant Agreement
- Il reçoit le **financement** de la Commission européenne
- Il **recrute** le jeune chercheur durant la totalité du contrat
- Il est **responsable** du bon déroulement du projet

## Partenaire(s) associé(s)

- Il(s) ne signe(nt) pas le Grant Agreement
- Il(s) ne reçoit(vent) pas de financement directement de la Commission européenne
- Il(s) apport(ent) une expertise complémentaire
- Organisme accueillant la **phase aller** d'une Global Postdoctoral Fellowship, un **secondment** ou un **placement**

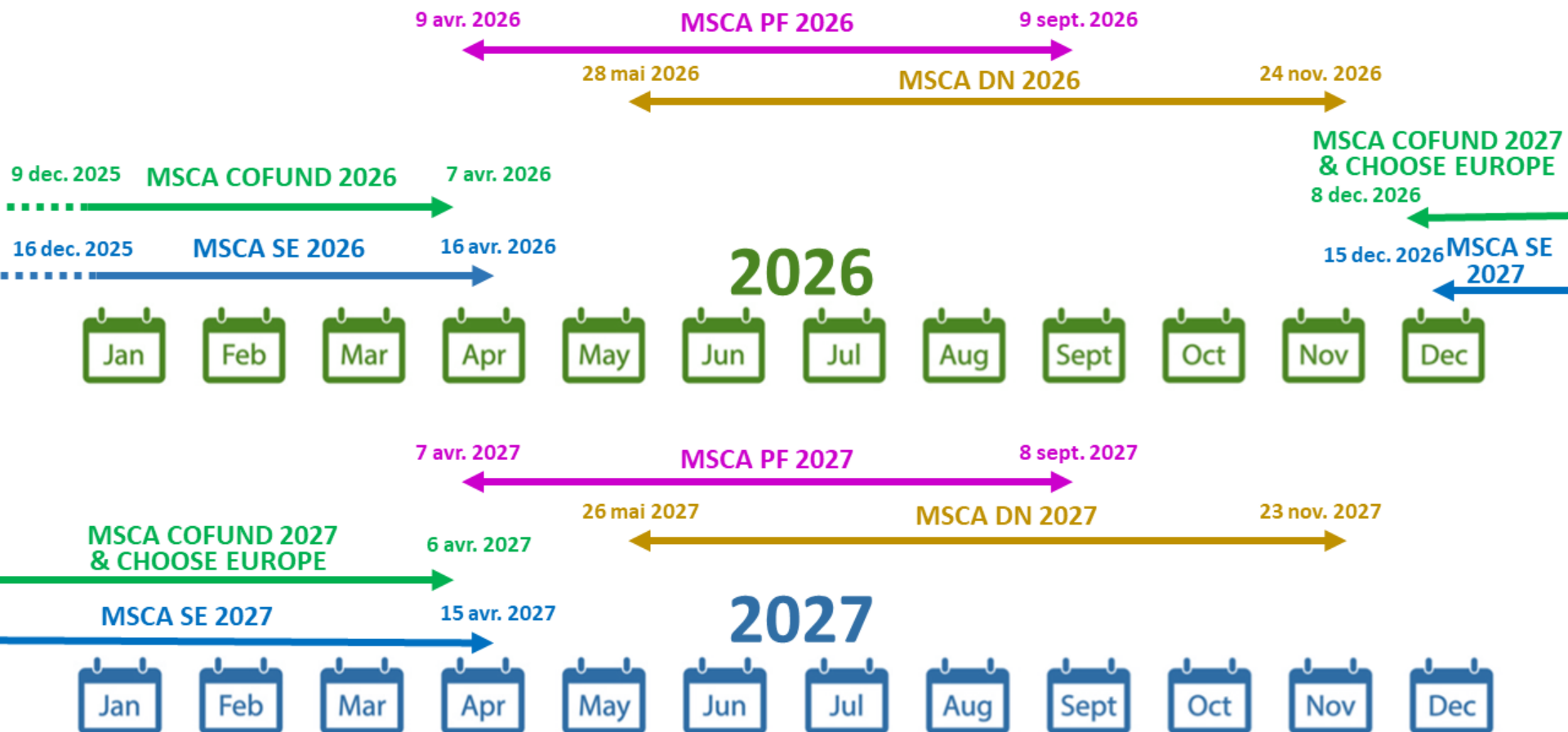
# Une grande ouverture internationale

Dans le programme MSCA il n'y a pas de zones géographies prioritaires, mais les établissements basés dans les pays tiers (hors UE) peuvent participer, et être financés, sous certaines conditions



- Pays « low & middle-income » : participation en tant que **bénéficiaires** ou en tant que **partenaires associés**
- Pays « high income » : participation en tant que **partenaire associé** : accueil de chercheurs en « secondments », phase sortantes des bourses **Global Fellowships**, co-encadrement de thèses dans COFUND et Doctoral Networks
- **Chercheurs éligibles : toutes nationalités**
- **Staff Exchanges** : le partenariat international est **un critère d'éligibilité. Accords bilatéraux** pour le cofinancement avec certains pays, dont le **Brésil (CONFAP)**

# MSCA CALL CALENDAR 2026-2027





## L'équipe du PCN MSCA français



Eugenia SHADLOVA



Morgane BUREAU

Portail français dédié à Horizon Europe :

<https://www.horizon-europe.gouv.fr/amsc>

Page LinkedIn du PCN

<https://www.linkedin.com/company/pcn-amsc-fr/>

Questions ?

[pcn-mariescurie@recherche.gouv.fr](mailto:pcn-mariescurie@recherche.gouv.fr)



Chloé RICHARD



Vanessa TIXIER