



# MAXIMISER SA CANDIDATURE SUR LES APPELS À PROJETS EUROPÉENS EN BIOÉCONOMIE

12 Janvier 2026

La Région  
**Grand Est**

Région  
**Hauts-de-France**

les p...les de  
c...mpétitivité  
Innovation Collaborative, Croissance Collective  
RÉPUBLIQUE FRANÇAISE

1. **Bioeconomy For Change**
2. **Conseils et bonnes pratiques, synergies possibles avec d'autres financements**
3. **Les dispositifs d'accompagnements**



**Chloé Joly**  
European Projects Manager  
[c.joly@bioeconomyforchange.eu](mailto:c.joly@bioeconomyforchange.eu)



**Anne Kokel**  
European Projects Leader  
[a.kokel@bioeconomyforchange.eu](mailto:a.kokel@bioeconomyforchange.eu)



**Christophe Luguel**  
EU Affairs Director  
[c.luguel@bioeconomyforchange.eu](mailto:c.luguel@bioeconomyforchange.eu)



# BIOECONOMY FOR CHANGE

## LE RÉSEAU DE LA BIOÉCONOMIE



**Compétitivité**



**Connexion**



**Climat**



**Citoyen**

# BIOÉCONOMIE, DE QUOI PARLE-T-ON ?

## BIOMASSES



### Primaires

Produites par photosynthèse



### Secondaires

Produites par transformation de biomasse primaire, par voie chimique, physique et/ou biologique



### Tertiaires

Ensemble des biomasses en fin de vie



## PRODUCTION & VALORISATIONS



### Bioressources

Gisements de biomasse et coproduits | Biosolutions | Bio-intrants | Agriculture régénérative | AgTech | Filières durables



### Alimentation

One health, Microbiotes et nutrition | Nutrition animale | Protéines alternatives | Nutrition santé | Fibres alimentaires | Ingrédients durables



### Molécules & Matériaux biosourcés

Chimie verte, chimie de spécialité | Biotechnologies | Building blocks biosourcés | Polymères, composites | Fibres, textiles | Construction



### Bioénergies

Méthanisation | Biocarburants | Carburant Durable d'Aviation (SAF) | Procédés thermochimiques | Bois énergie | CO2 biogénique | CCU / CCS\*

\*Captage et Utilisation du Carbone / Captage et Stockage du Carbone

## MARCHÉS APPLICATIFS \*



Agriculture & Territoires



Agroalimentaire & Nutrition



Chimie du végétal & biotechnologies industrielles



Cosmétique & Santé



Bâtiment & Travaux publics



Emballages



Mobilités/Transports



Énergie

\* Liste non exhaustive

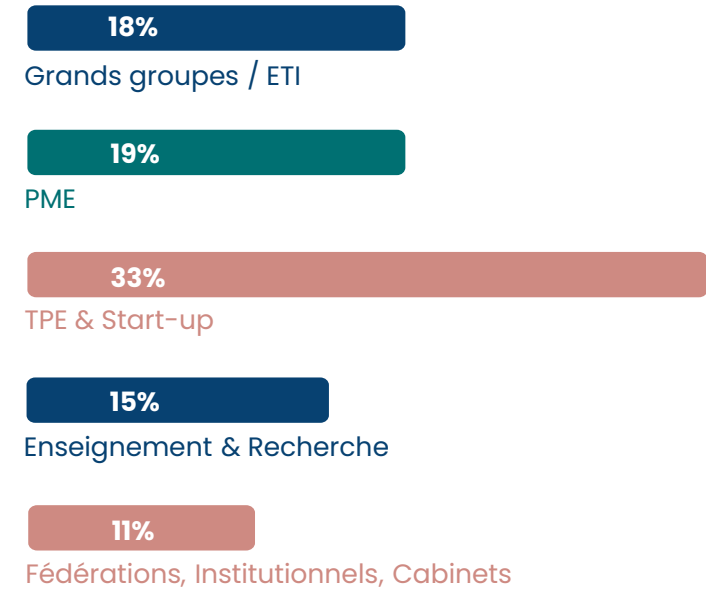
# UN ÉCOSYSTÈME UNIQUE

POUR ACCÉLÉRER VOS PROJETS ET TROUVER LES BONS PARTENAIRES

- Projets
- Partenariat
- Décryptage
- International
- Influence
- Visibilité



## Un réseau diversifié d'acteurs, couvrant les chaînes de valeur de la bioéconomie



Liste non exhaustive  
Données au 1<sup>er</sup> déc. 2025



[DÉCOUVRIR L'ENSEMBLE DU RÉSEAU](#)



## Un réseau couvrant toute la bioéconomie

500 adhérents

7 communautés thématiques



## Des évènements de qualité

45 évènements / an

4 000 participants  
(rassemblés sur l'année 2024)



## Un accompagnement projets

Plus de 520 projets  
(depuis 2005)

3 milliards d'investissements



## Une plateforme de veille sur la bioéconomie

+3 600 utilisateurs inscrits

24 000 ressources



## Un promoteur de la bioéconomie

Au niveau national et européen

Présence dans les instances décisionnelles stratégiques



## Une reconnaissance à l'international

2 000 contacts internationaux

25+ pays, avec des contacts établis

**Save  
the Date**

**Be part of  
This Change.**

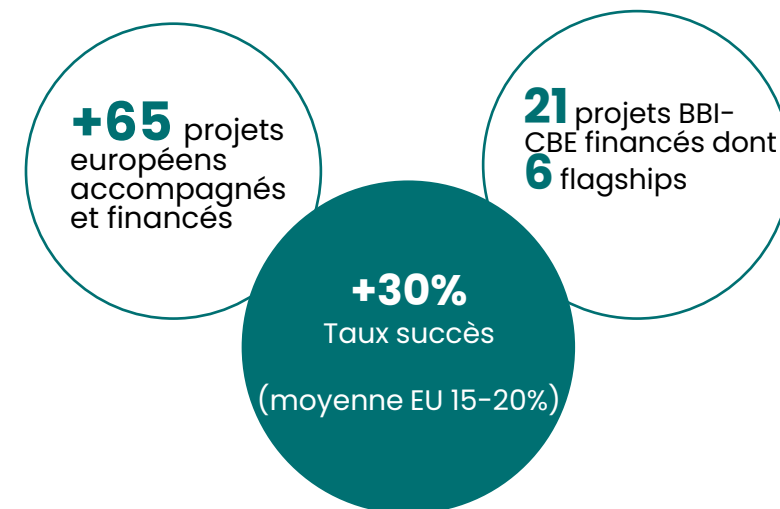
**March, 17 - 19**  
Fribourg,  
Switzerland 

# Accompagnement au montage de projets européen

## Initiation & montage de projets européens

Vous aider à **SAISIR LES OPPORTUNITÉS DE FINANCEMENTS EUROPÉENS** de la bioéconomie

- Veille / détection / décryptage et contribution à la rédaction (BIC, GTN Horizon Europe Cluster 6) des AAPS et des événements pertinents
- Recherche de partenaires grâce à notre réseau national et européen
- Réflexion sur la structuration du projet
- Relecture critique
- Contribution à la valorisation des résultats



European Innovation Council



Interreg



## Accompagnement au montage de projets européen

### Actualités et prochains événements



### **3 Webinaires de décryptage et networking (réservés aux adhérents des pôles B4C et Axelera)**

Du 5 au 13 février, B4C vous propose 3 sessions de présentation, analyse des opportunités de financements européens ouverts pour 2026 (CBE JU, Horizon Europe et EIC) et mises en relation avec des centres techniques européens:

#### **Webinaire Europe - Thématiques *Agriculture, ressources, alimentation humaine et animale***

 05 février 2025 14h-15h30

#### **Webinaire Europe - Thématiques *Chimie et Matériaux Biosourcés***

 09 février 2025, 14h-15h30

#### **Webinaire Europe - Thématiques *Energie, Environnement, Digitalisation***

 13 février 2025, 11h-12h30

**[Pour ne rien manquer: Inscrivez-vous à notre bulletin d'infos dédié aux financements européens](#)**

## Accompagnement au montage de projets européen

### Influence & représentation

**Influencer** la politique européenne de soutien à l'innovation et **représenter et porter la voix** des acteurs de la bioéconomie dans un réseau européen de premier plan pour **faire émerger les bonnes opportunités de financement**.

#### Associations et clusters

- Membre d'**EuropaBio** (Association des acteurs EU des biotechnologies)
- Vice-Président du **Bio-Based Industries Consortium**

#### Programmes européens

- Membre du **Groupe de Travail National (GTN) Horizon Europe Cluster 6** et membre du Point de Contact National Clusters 4 & 5
- Membre du board de **Circular Bio-Based Europe**, le PPP de la bioéconomie à 1 Md€
- Membre du **BIP**, le PPP Biométhane européen



# Bio-Based Industries Consortium

## Le partenaire privé du CBE JU

Implication de B4C :

Membre fondateur impliqué depuis la création et membre du Board (Vice-Présidence)

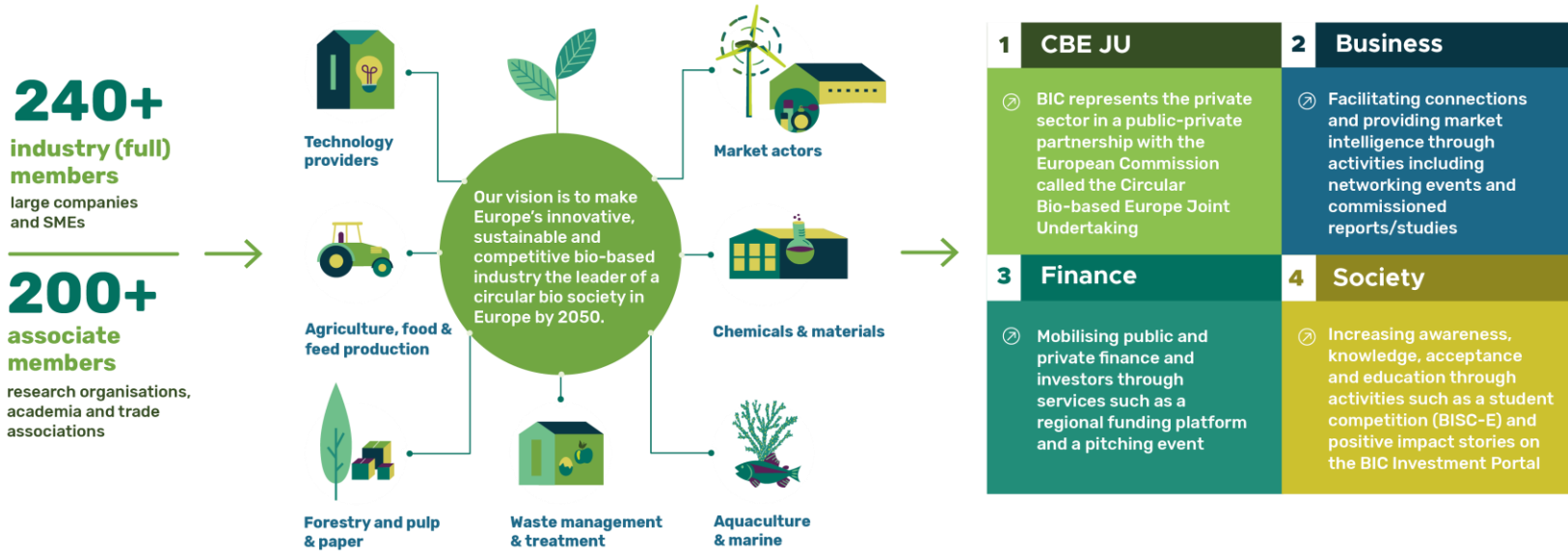
Participation à l'élaboration des règles de financements du programme, statuts, etc.

Représentation des PME de B4C

Organisation à but non lucratif créée à Bruxelles en 2013 pour représenter le secteur privé dans le partenariat public-privé (PPP) avec la Commission européenne dans le cadre du Circular Bio-Based Europe JU, axé sur le **renforcement du secteur des industries biosourcées en Europe.**

**Son rôle:**

- Elaboration du Strategic Research & Innovation Agenda avec la Commission Européenne
- Développer les Programmes Annuels conjointement avec la CE (plusieurs réunions/an): contribution sur la définition des sujets stratégiques, échanges et allers-retours intermédiaires, etc.
- Rôle actif dans la gouvernance du CBE et coopération avec les CBE JU advisory bodies and Programme Office
- Opportunités de networking privilégié: événements réservés aux membres en amont de la publication des topics, plateforme en ligne de matchmaking, etc.



- **Accompagnement montage de projets européens**
- **Contribution de B4C en tant que partenaire dans les projets EU**



Participation aux **projets EU de nos adhérents** ou stratégiques pour eux en tant que partenaire (WP Com&Diss&Expl ou CSA)



- **Communication & Dissémination des résultats**
  - Stakeholders engagement : analyses et lien avec les publics cibles
  - Gestion du site internet et des réseaux sociaux
  - Production de supports de communication: posters, flyers, vidéos, newsletters, communiqués de presse, etc.
  - Organisation d'événements ciblés pour la valorisation et déploiement (workshops, final event, etc.) et représentations lors de conférences internationales
- **Exploitation:** Études de marchés, de répliquabilité
- **Appels à Manifestation d'Intérêts ou à Partenariats**

## 10 Projets en cours

## Projets achevés



## EU Projects in which B4C is involved as a partner

WPLLeader Communication, Dissemination, Exploitation ; Stakeholders engagement ; interclustering



CBE JU – Flagship (2023–2026)  
**Total budget : €23 M**  
**Funding : €14 M**  
**Coordinator : Arbiom (France)**

Deploy an industrial plant to valorize at industrial scale natural proteins ingredient derived from forestry and agricultural residues for food and feed applications.



HEU – Infrac (2023–2027)  
**Budget total : 9,4 M€**  
**Financement : 9,4 M€**  
**Coordinator : INRAE (FR)**

Innovation and digitalisation to support development of industrial biotechnologies.



HEU – Cluster 6 (2024–2026)  
**Funding : 3,4M€**  
**Coordinator : Contactica (Spain)**

Develop and validate a new set of methodologies to properly evaluate environmental impacts and circularity in bio-based systems.



HEU CSA (2024–2029)  
**Funding: 3 M€**  
**Coordinator : PNO Spain**

Supporting the development of the bioeconomy in Europe, with particular attention to underdeveloped regions.



CBE JU – CSA (2024–2027)  
**Funding: 1,5M€**  
**Coordinator : BBEUPP (Belgium)**

Co-create the new reference database platform to facilitate the scaling up of biobased innovations, linking pilot/scale-up and innovators within a dynamic community.



CBE JU – IA (2024–2028)  
**Budget total : 8,7M€**  
**Financement : 7,1M€**  
**Porteur : KU Leuven (Belgium)**

Develop hemp fiber and biobased resin supply chains at industrial scale for biobased composites.



HEU– IA (2024–2028)  
**Total Budget : 8,3M€**  
**Funding: 7,5 M€**  
**Coordinator : INRAE (France)**

Develop a new generation of bio-based and hybrid fabrics for e-textiles.



CBE JU – Flagship (2025–2029)  
**Funding: 20M€**  
**Coordinator : Michelin (France)**

Produce 5-HMF using fructose and advanced fructose from non-food side streams.



CBE JU – IA demo (2025–2029)  
**Funding: 7,4M€**  
**Coordinator : SOPREMA (France)**

Demonstrate the processing and manufacturing of high-performance circular and Bio-based materials (waterproofing and insulation) in the construction and building sector.



CBE JU – IA demo (2025–2029)  
**Funding: 7M€**  
**Coordinator : AIMPLAS (Spain)**

Produce drop-in bio-based solvents from 2<sup>nd</sup> generation biomass waste, post-consumer coffee grounds and lignocellulosic feedstocks, to replace fossil-based solvents.

**B4C EU Projects**  
**Your contacts**



**Chloé Joly**  
European Projects Manager  
06 18 75 90 79  
[c.joly@bioeconomyforchange.eu](mailto:c.joly@bioeconomyforchange.eu)



**Anne Kokel**  
European Projects Leader  
[a.kokel@bioeconomyforchange.eu](mailto:a.kokel@bioeconomyforchange.eu)



**Romane Destombes**  
European Projects Officer  
[r.destombes@bioeconomyforchange.eu](mailto:r.destombes@bioeconomyforchange.eu)



**Garance Renoncourt**  
European Projects Officer  
[g.renoncourt@bioeconomyforchange.eu](mailto:g.renoncourt@bioeconomyforchange.eu)



**Angel Guyot**  
European Projects Communication Officer  
[a.guyot@bioeconomyforchange.eu](mailto:a.guyot@bioeconomyforchange.eu)



# Conseils et bonnes pratiques

## Conseils et bonnes pratiques

### Recommandations B4C



*Bioeconomy For Change, membre fondateur du BIC et VP CBE JU & BIC consortium*

## Research & Innovation Actions (RIA) from TRL 3 to 4-5 (at the end of the project)



Objectif: *Filling specific gaps in the value chain through development of building blocks, products, technologies or processes*

- Résoudre des verrous (non) technologiques qui empêchent aujourd'hui de lancer un projet de démonstration.
- Livrable principal : go/no go en fin de projet pour passer au stade démo (futur IA-demo project)
- Le projet peut être coordonné par un académique mais nécessité d'avoir au moins un industriel qui reprendra le flambeau (qui aura donc accès à la PI) pour développer, après le RIA, un projet de démonstration.

## Conseils et bonnes pratiques

### Recommandations B4C



*Bioeconomy For Change, member fondateur du BIC et VP CBE JU-BIC consortium*

### Innovation Actions – DEMO : from TRL 4 to 6-7 (at the end of the project)



Objectif: *Demonstration of the technical and economic viability of a new or improved technology, process, product or service or value chain.*

Dernière étape avant investissement dans une usine commerciale, la démo a un triple objectif:

- Vérifier que les technologies sont industrialisables (mises à l'échelle).
  - Elaborer le process book (cahier des charges pour le basic engineering du futur flagship): permet de calculer le montant de l'investissement industriel de la première usine.
  - Fabriquer un produit de « qualité industrielle » (p.ex. même profil d'impuretés que celui du futur produit commercial) et ainsi approvisionner ses futurs clients.
- La taille du démonstrateur est la taille minimale permettant de remplir ces 3 conditions.
- Livrable principal : go/no go en fin de projet pour passer au stade industriel (futur flagship)

Les IKOP du Consortium doivent représenter au moins 15% des couts éligibles de la proposition.

Amortissement de la quasi-totalité du CAPEX sur la durée du projet.

## Conseils et bonnes pratiques

### Recommandations B4C



*Bioeconomy For Change, member fondateur du BIC et VP CBE JU-BIC consortium*



### Innovation Actions – Flagships : from TRL 6–7 to 8 (at the end of the project)

Objectif: *Deployment of a technology which has been already demonstrated, leading to a system which is complete and qualified for successful commercial operation (large-scale production facility in Europe).*

- Première usine commerciale de ce type en Europe (investissement à risque).
- La taille du flagship est la taille minimale permettant d'être rentable (après quelques années d'optimisation).
- Les IKOP du Consortium doivent représenter au moins 20% des coûts éligibles de la proposition.
- Forte recommandation de présenter des investissements additionnels (additional activities).
- Même règles de financement que pour une Démo, seule change la durée d'amortissement (ex: sur 15 ans et non 4).

## Conseils et bonnes pratiques

### Success Story – Exemple de synergie des fonds



Microphyt développe et commercialise des composés bioactifs uniques issus de microalgues en utilisant des technologies et des procédés de pointe (photobioréacteurs).

### Chronologie de financement de Microphyt et influence des fonds européens

- **2007** : Création de l'entreprise
- **2009** : Technologie brevetée
- **2013** : Levée de fonds de 2M€
- **2015** : Projet européen SMILE (2016-2029) : Financement de 1,7M€ SME instrument, prédecesseur EIC Accelerator
- **2019** : Levée de fonds de 28,5M€
- **2021** : Projet européen SCALE (BBI JU 2021-2025) - 14,3M€ de subventions européennes pour un budget total de 24,5M€
- **2022** : Levée de fonds de 15M€ + France 2030 1<sup>ère</sup> Usine MICSEATIE financement de 5,8M€



## Conseils et bonnes pratiques

### Clés de réussite pour une proposition CBE gagnante – les 5C

#### Convaincante

récit convaincant de la méthodologie ( méthodes utilisées, défis et leurs solutions)

#### Contextualisée

Comment le projet s'insère avec d'autres projets nationaux, régionaux ou européens, synergies, IP existant

#### Captivante

Décrire les impacts de manière captivante, les impacts à long terme, leur ampleur et les barrières à leur déploiement

#### Crédible et réaliste

Présenter un scénario d'impacts crédible, identifier les risques internes et externes au projet et proposer des mesures d'atténuation

#### Cohérente

Toutes les sections de la proposition doivent s'inscrire dans une cohérence

# Conseils et bonnes pratiques

## Gagner en visibilité pour être partenaire

Comment gagner en visibilité si vous souhaitez être partenaire d'un projet européen ?

Participez aux **webinaires/événements des pôles** pour présenter vos expertises aux autres acteurs du réseau

B4C : Retrouvez-les sur [notre agenda](#)

Bénéficiez du **réseau externe d'acteurs** (clusters, centres techniques etc.) des pôles dont vous êtes membre.

Communiquez-nous vos intérêts et faites-nous parvenir un paragraphe décrivant vos expertises en lien avec l'AAP

Participez aux « **Brokerage events** » et **Infodays** aux échelles régionales / nationale (MESRE) / européenne (CE infoday)

France: Consultez [l'agenda ici](#)  
[CBE JU Infodays 2026: Webinar 12/03/2026 & Networking event 21/04/2026](#)

Inscrivez vous sur **les outils de recherches de partenaires**

[Lien ici](#) ou directement en bas de chaque page des topics sur le EU Funding & Tenders Portal  
[CBE JU Networking platform](#)

Contactez **les Points de Contacts Nationaux qui** recensent les projets en montage et peuvent aussi faire des mises en relation

[Contact des PCN cluster 6](#)

Devenez **membre du BIC ou membre associé** pour participer aux événements de networking

Plus d'infos [ici](#) sur les options et les tarifs

## Conseils et bonnes pratiques

### Se faire accompagner

#### **Les pôles de compétitivité**

Les adhérents des pôles de compétitivité bénéficient d'un accompagnement dédié sur les financements européens compris dans l'offre de service:

- **Gagner du temps en phase d'émergence:** Veille et décryptage des appels à projets européens pertinents, *organisation d'événements, envoi de lettres d'informations, échanges pour confirmer l'éligibilité*
- **Identification d'opportunités de partenariats** européens et **recherche de partenaires** via différents canaux : *collaboration avec d'autres clusters européens, implication dans associations ou consortiums d'industriels, PCN, EEN,*
- **Appui au montage :** mises en relation avec les cabinets de consultants pertinents, *conseils, relecture critique, soutien à la rédaction*
- **Soutien aux projets financés:** *valorisation et mise en avant des résultats des projets*

#### **Les cabinets de consultants**

Experts des pré-requis des appels et de la rédaction des formulaires de candidatures aux financements européens, travail complémentaire avec les pôles.

Offres modulables allant de la structuration du concept, recherche de partenaires, rédaction partielle ou complète de la proposition.

# Les dispositifs d'aides au montage de projets européens

## Les aides nationales et régionales disponibles



- **MRSEI – ANR : Montage de réseaux scientifiques européens et internationaux,**
  - Seules sont attendues des *propositions ayant pour objet de constituer un réseau scientifique européen ou international, coordonné par une équipe française*. Ces réseaux de recherche constitués dans le cadre du programme MRSEI sont tenus de candidater à un appel à projets ambitieux, européen ou international.
  - **36k€ max pour une durée de 2 ans** pour financer des actions permettant d'élaborer ou de renforcer le réseau scientifique (frais de mission, de réunion, de réception, etc...) et/ou de la prestation de service (max 10K€) pour aider le coordinateur à monter le projet européen ou international et/ou des frais de personnel (max 10k€)
- **SRSEI – ANR : Soutien aux réseaux scientifiques européens ou internationaux**
  - **17K€ pour une durée de 12 mois** : seules sont attendues des propositions ayant pour objet de *renforcer un réseau scientifique européen ou international, coordonné par une équipe française ayant été invitée à poursuivre sa candidature à la dernière étape* d'un appel Européen ou international en plusieurs étapes.
- **DIAG PTI – BPI: Diagnostic Partenariat Technologique International** vise à faciliter l'accès des entreprises françaises aux appels à projets collaboratifs de R&D&I (Horizon Europe, LIFE, etc.).
  - **50% de 25k€ maximum** d'une prestation de diagnostic et de conseil ciblant une candidature à un appel à projets collaboratifs internationaux.
- **DIAG EU – BPI: Diagnostic Europe** se fixe pour objectif d'inciter les PME françaises à participer aux programmes de R&I financés par la CE et visant des projets individuels, notamment EIC Accelerator
  - **50% de 20k€ maximum** d'une prestation de diagnostic et de conseil ciblant une candidature à un appel à projets individuel.

**Les dispositifs d'aides en Régions :** Liste complète disponible sur le [site du MESRE](#)

**Le réseau des PCN:** information, sensibilisation, mises en relation, conseils sur les montages de projets





- **S'informer** et effectuer une veille des AAPS
- **Prévoir au moins 6 mois** avant la date du dépôt pour la constitution du consortium (3 mois derniers mois pour l'écriture une fois le consortium finalisé)
- **Se faire aider** : dispositifs d'aide au montage, pôles de compétitivité, cabinets de consulting, cellule Europe, etc.

**Soigner la partie impact:** reprendre les attendus de l'appel, impact court terme et long terme, prévoir des indicateurs mesurables, relier aux stratégies de l'UE associées.

**S'intégrer dans une stratégie d'entreprise :** investissement de toutes les équipes nécessaires (techniques, administratives, etc.)

**Ne pas se décourager:** Redéposer des projets bien notés mais non retenus (prise en compte des retours d'évaluation, s'adapter au nouvel AAP)

- **Complémentarité des équipes :** compétences scientifiques, industrielles, commerciales, etc.
- **Choix des partenaires :** reconnus à l'échelle européenne, disponibles, capacités de mener à bien un projet, expérience dans les projets européens
- **Suivre les indications du topic:** souvent bien précisé sur les expertises/types d'acteurs/localisation attendus (collectivités, académiques sur les thématiques SHS, etc.)
- **Utiliser son réseau:** Pensez à vos clients, partenaires, etc. un gage de fiabilité et qualité de travail !

**Merci pour votre attention !**



**Retrouvez-nous sur  
bioeconomyforchange.eu**



**Chloé Joly**  
European Projects Manager  
[c.joly@bioeconomyforchange.eu](mailto:c.joly@bioeconomyforchange.eu)

**Anne Kokel**  
European Projects Leader  
[a.kokel@bioeconomyforchange.eu](mailto:a.kokel@bioeconomyforchange.eu)

**Christophe Luguel**  
EU Affairs Director  
[c.luguel@bioeconomyforchange.eu](mailto:c.luguel@bioeconomyforchange.eu)