



biodiversa+

European Biodiversity Partnership

Biodiversité et Changements Transformateurs – BiodivTransform (Appel Biodiversa+ 2024-2025)

Session d'information FR, 11 octobre 2024



<https://www.biodiversa.eu/biodivTransform>





biodiversa+

European Biodiversity Partnership

Intervenant(e)s

A l'**Agence Nationale de la Recherche (ANR)**: Département Environnement, Ecosystèmes, Ressources biologiques

- Bérengère Broche, Point de contact national et Secrétariat de l'appel Biodiversa+
- Clara Superbie, Secrétariat de l'appel Biodiversa+

Au **Ministère de l'Enseignement Supérieur et de la Recherche (MESR)**, Direction Générale de la Recherche et de l'Innovation (DGRI)

- Carolina Gutierrez-Ruiz, Point de contact national Cluster 2 - SHS, référente interface Environnement
- Vincent Massot, Point de contact national Bio – Environnement (Cluster 6)

Programme général du webinaire

14:00-14:05	Bienvenue 1. Ordre du Jour 2. Fonctionnement du Webinaire (Horaires à titre indicatif)
14:05-14:25	Horizon Europe et les partenariats 1. Présentation d'Horizon Europe et des outils « partenariats européens » 2. Présentation du Cluster 6 incluant une vue d'ensemble des opportunités de financement et événements à venir 3. Présentation du Cluster 2: la place des SHS dans HE et dans l'appel BiodivTransform
14:25-15:00	Présentation de Biodiversa+ et de l'appel à projets BiodivTransform 1. Présentation de Biodiversa+ et du sujet de l'appel 2. Présentation des modalités générales et nationales de participation
15:00-15:30	Session Questions / Réponses

- Consulter les informations de l'appel à projets: <https://www.biodiversa.eu/biodivtransform>
- Replay du webinaire du 24 septembre à destination de la communauté internationale: <https://www.biodiversa.eu/2024/09/24/biodivtransform-information-webinar/>

Instructions du webinaire

- 1 Le webinaire est **enregistré** et l'enregistrement sera **disponible** sur internet
- 2 **Seuls les présentateurs peuvent activer leur micro**
- 3 **Pour toutes questions : UTILISER LA FONCTION "Q&A"**




Type your question here...

Send anonymously

Cancel

Send

 Who can see your questions?

Le programme européen pour la recherche et l'innovation



- **Webinaire d'information**
- **Appels à projets 2025 du partenariat européen Biodiversa+**

• *Vendredi 11 octobre 2024*





- **La biodiversité dans le programme de travail du Cluster 6**



Qu'est ce que le cluster 6 ?

2021 – 2027

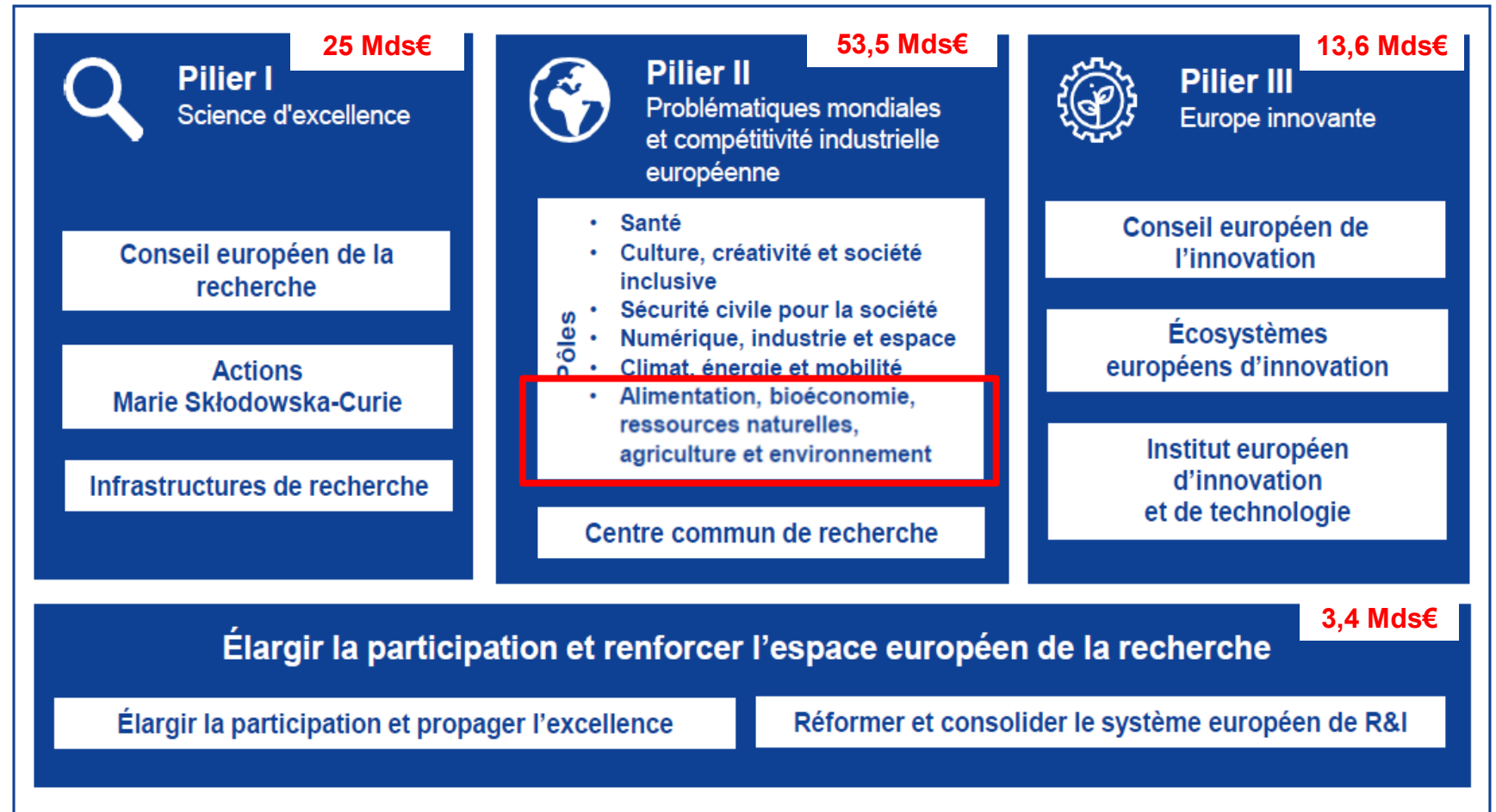
95,5 Mds €

Renforcer les **bases scientifiques et technologiques** de l'Union ;

Stimuler sa capacité d'**innovation**, sa **compétitivité** et la création d'**emplois** ;

Concrétiser les **priorités politiques** stratégiques de l'Union ;

Contribuer à répondre aux **problématiques mondiales**, dont les objectifs de **développement durable** des Nations Unies.





Horizon Europe: Le Cluster 6

Planification stratégique 2021-2024 : priorités politiques de l'UE « Expected impacts »

Planification stratégique 2025-2027 : le changement climatique, la pollution, la perte de biodiversité, la transition verte, la transition numérique et le vieillissement de la population



Cluster 6
Programmes de travail :
2023-2024
2025 (en cours)

Missions « Sols sains »
et « Océans et eaux »

Partenariats



*Protéger l'environnement,
restaurer, gérer et utiliser de
manière durable les ressources
biologiques et naturelles
terrestres, et celles des eaux
continentales et marines, garantir
la sécurité alimentaire et
nutritionnelle pour tous et la
transition vers une économie à
faible intensité de carbone.*

1. Biodiversité et services écosystémiques

2. Systèmes Alimentaires justes, sains et durables

3. Economie circulaire et bio économie

4. Environnement propre et zéro pollution

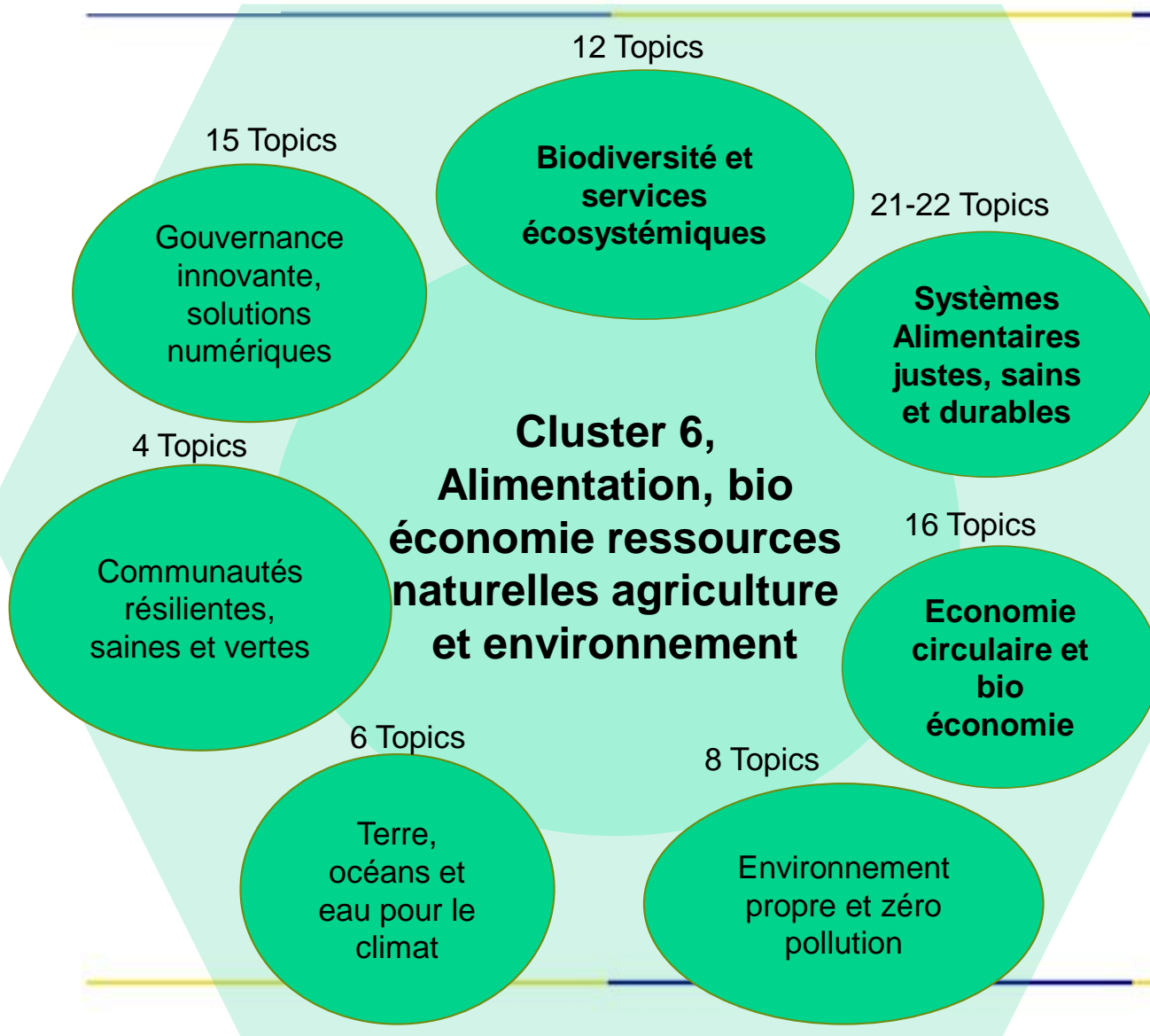
5. Terre, océan et eau pour le climat

6. Communautés résilientes, saines et vertes

7. Gouvernance innovante, solutions digitales



Cluster 6 - WP25 (en cours de construction, AAP ouverts en mai, sous réserve)



Destination 1: Biodiversité et services écosystémiques (BIODIV)

- Améliorer la compréhension de la biodiversité (approche taxonomique, science citoyenne, observations in-situ et modélisation)
- Mesurer les impacts socio-éco des actions de restauration
- Approches intégrées pour la conservation/protection des écosystèmes
- Contribuer à une économie en faveur de la nature
- Des pratiques favorables à la biodiversité dans l'agriculture

Destination 2: Systèmes Alimentaires justes, sains et durables (FARM2FORK)

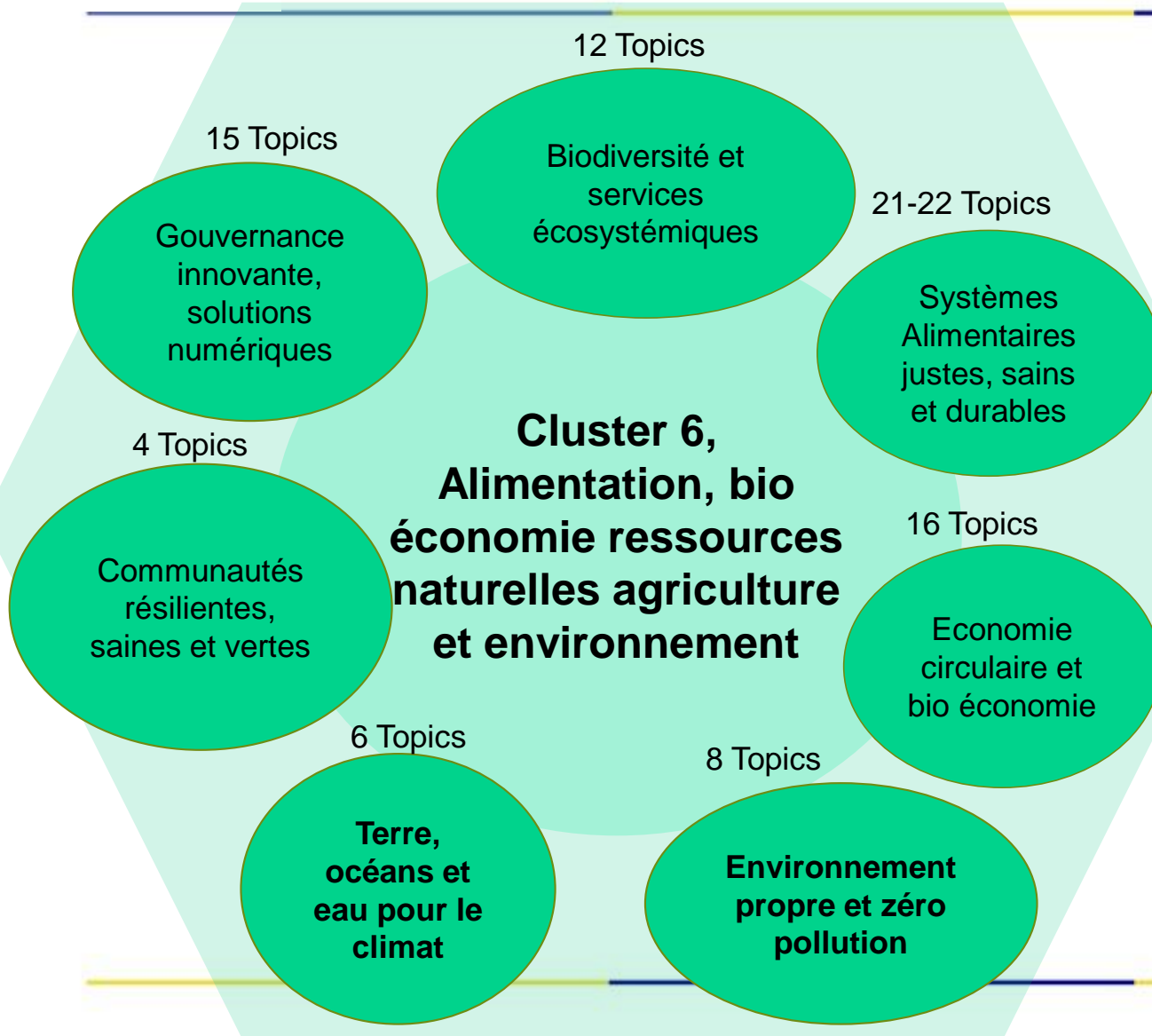
- Favoriser la durabilité des systèmes agricoles (gestion de l'eau, protéines végétales, risques émergents)
- Permettre une pêche et une aquaculture durables
- Transformer les systèmes alimentaires pour la santé, la durabilité et l'inclusion (nutrition et santé mentale, protéines alternatives, réduction du gaspillage, résilience aux risques)
- Cibler la coopération internationale

Destination 3: Economie circulaire et bio économie (CIRCBIO)

- Permettre une transition vers des systèmes circulaires (eco-design, modèles de consommation, solutions pour les villes et régions)
- Innover dans des systèmes bio-sourcés durables, la biotechnologie, et dans la bioéconomie
- Innover dans la bioéconomie bleue et les chaînes de valeur des biotechnologies



Cluster 6 - WP25 (en cours de construction, AAP ouverts en mai, sous réserve)



Destination 4: Environnement propre et zéro pollution (ZEROPOLLUTION)

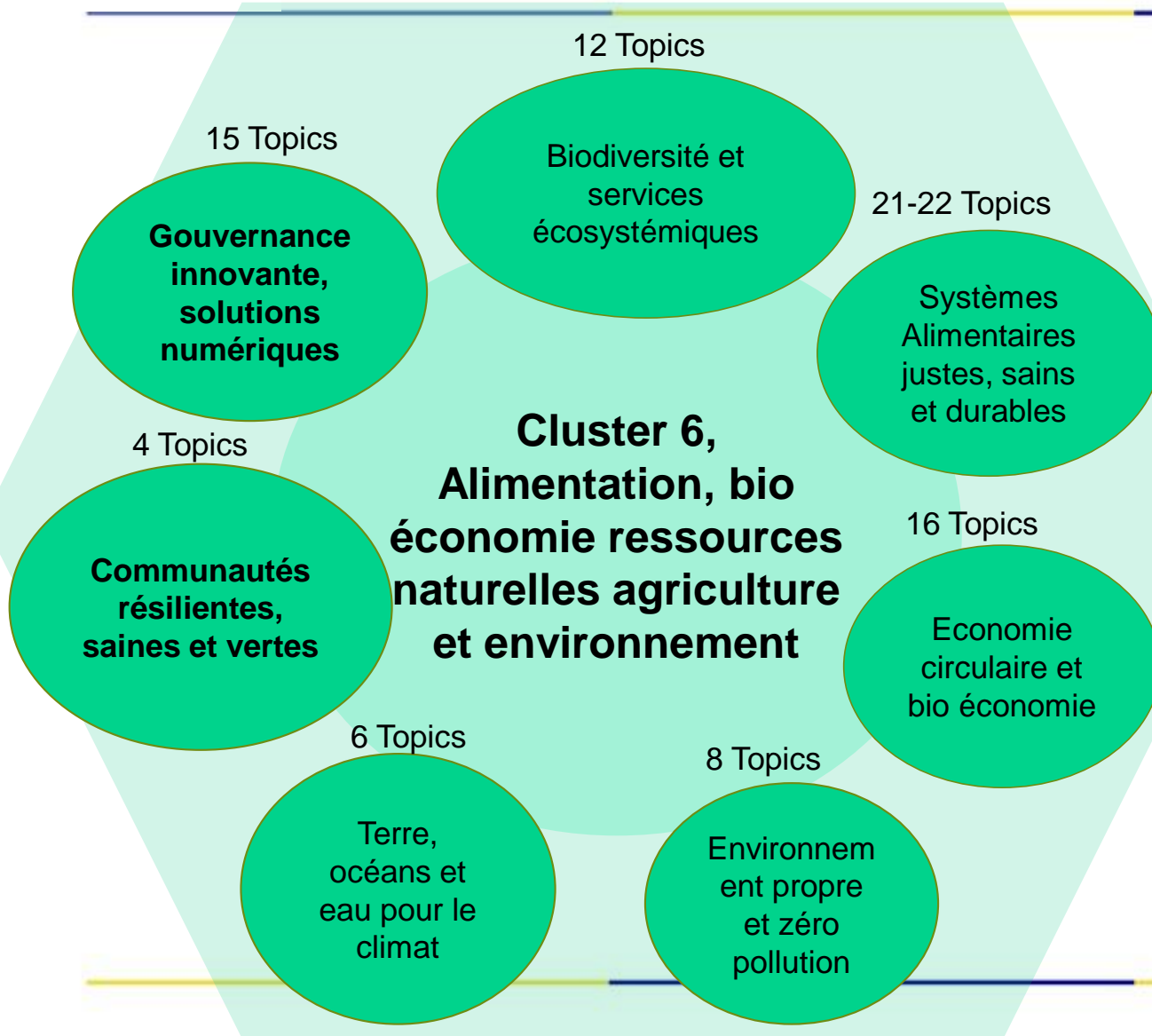
- Solutions de suivi pour améliorer les politiques de qualité de l'air
- Cartographie des polluants émergents,
- Biotechnologie au service de la restauration des écosystèmes pollués
- Stratégie EU pour la gestion de la pollution plastique et micro-plastique dans les systèmes aquatiques
- Solutions pour une gestion durable de l'eau, des nutriments et des ressources dans l'agriculture
- Réduire la pollution des mers et des océans, des industries alimentaires

Destination 5: Terre, océans et eau pour le climat (CLIMATE)

- Nexus océan-climat-biodiv-personnes pour la santé des océans
- Risques et opportunités pour l'agriculture dans les zones à fort impact climatique
- Monitoring des émissions de GES (non CO2) dans l'agriculture
- Résilience des systèmes aquatiques et secteur de l'eau



Cluster 6 - WP25 (en cours de construction, AAP ouverts en mai, sous réserve)



Destination 6: Communautés résilientes, saines et vertes (COMMUNITIES)

- Politiques territoriales pour l'évolution démographiques des zones rurales, accès au logement et « villages du futur »
- Solutions innovantes pour les communautés côtières de l'Atlantique
- Co-création d'espaces urbains pour la transformation des systèmes alimentaires

Destination 7: Gouvernance innovante, solutions numériques (GOVERNANCE)

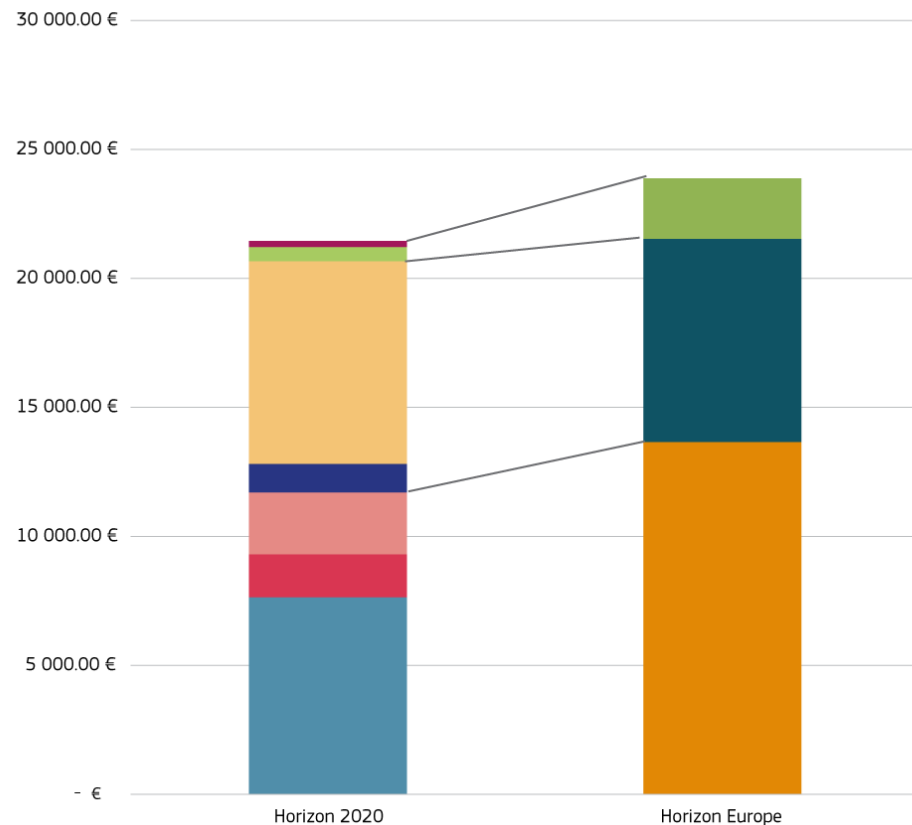
- Innover grâce aux modèles de gouvernance et en soutien aux politiques (communautés agricoles notamment)
- Déploiement et valeur ajoutée des observations environnementales en lien avec la gouvernance
- Le numérique et les technologies de données en tant que facilitateurs
- Renforcer les systèmes de connaissance et d'innovation agricoles (AKIS)

Dans Horizon Europe: Une approche rénovée et simplifiée des partenariats européens

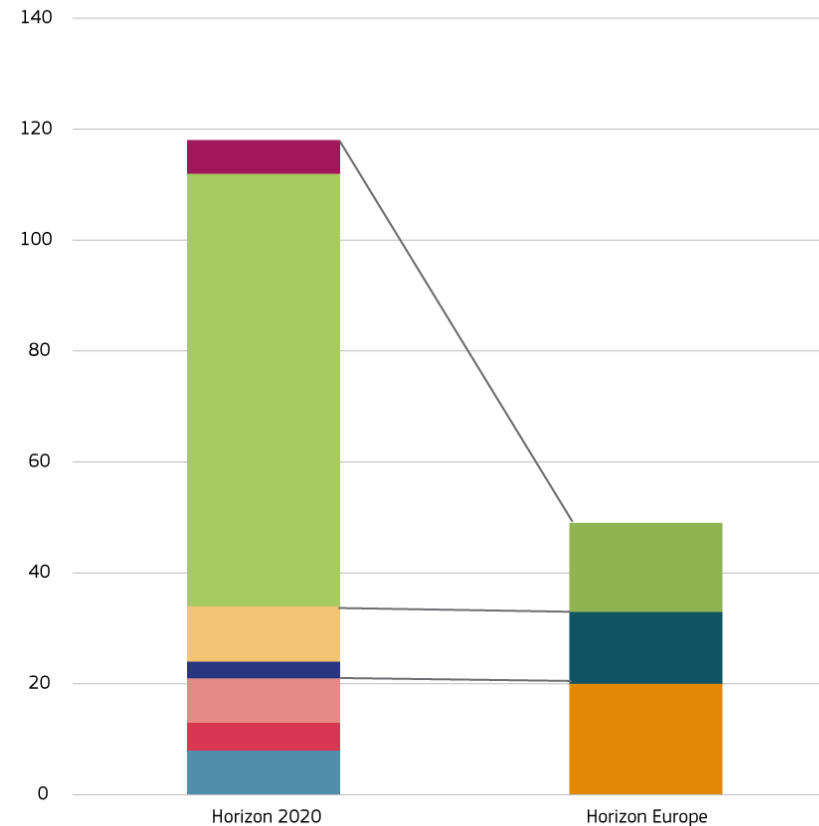
- sont des initiatives où l'UE ou les états membres s'engagent avec des acteurs privés et publics à soutenir conjointement le développement et la mise en œuvre d'un programme d'activités de recherche et d'innovation.
- ils visent à rassembler une large palette d'acteurs autour d'une vision commune pour répondre aux grands défis européens (Green deal, Digital age).
- les coopérations et les synergies sont encouragées avec les Missions (e.g. Cancer) ainsi qu'avec les programmes locaux, régionaux, nationaux et européens.
- Budget: Enveloppe financière: 400-500M€ sur les 7 années, soit 90M€ par an à trouver au total. Les EM vont devoir cofinancer 300-350M€ sur les 7 années (In Kind / In Cash)

Evolution entre H2020 et Horizon Europe

Emerging budget compared to Horizon 2020



Evolution in the number of Partnerships between H2020 and Horizon Europe



- Article 187
- Article 185
- EIT-KICs
- FET flagships
- cPPP
- ERA-NET cofund
- EJP cofund
- Institutionalised
- Co-programmed
- Co-funded

Nouvelle génération de partenariats ambitieux en support des objectifs politiques de l'UE:

Caractéristiques

- Architecture simple et boîte à outils
- Une approche systématique et transparente pour sélectionner, mettre en œuvre, surveiller
- Orientation stratégique

Co-programmés

Ont établis sur la base de protocoles d'accord (*memorandum of understanding*) ou d'accords contractuels entre la Commission, les états membres/états associés et les partenaires (privés ou publics).

Cofinancés

Les états membres élaborent un programme commun à déployer sous leur responsabilité. Se fondant sur une convention de subvention (grant agreement), les partenariats bénéficient des financements d'acteurs nationaux ainsi qu'un cofinancement de l'U.E

Institutionnalisés

Sont établis uniquement lorsque les autres formes de partenariats s'avèrent inadaptées. Ils sont mis en œuvre par des structures dédiées créées spécifiquement sur la base d'un règlement du conseil de l'U.E. (Article 187), d'une décision du parlement et du conseil de l'U.E. (Article 185), ou encore d'un règlement spécifique (règlement relatif à l'EIT) dans le cas des communautés de la connaissance et de l'innovation, (KIC)



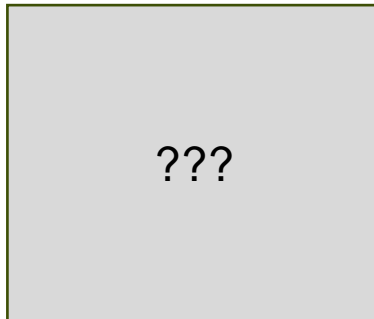
Huit partenariats prévus dans le cluster 6 :

1. **Biodiversa+** : Sauver la biodiversité pour sauvegarder la vie sur Terre ([Biodiversité et Changements Transformateurs, 08/11/2024](#))
2. **CBE JU** : Une Europe biosourcée et circulaire (AAP 2025, septembre)
3. **Water4All** : de l'eau pour tous, sécurité des ressources en eau pour la planète ([Eau et économie circulaire, deadline 11/11/2024](#))
4. **SBEP** : Une économie bleue, productive, durable et climatiquement neutre (AAP 2^e étape en cours, prochain en avril 2025 ?)
5. **AGROECOLOGY** : Accélérer la transition des systèmes agricoles - laboratoires vivants et infrastructures de recherche en **agroécologie** (AAP 2025, ouverture en décembre)
6. **PAHW** : Santé animale - combattre les maladies infectieuses (AAP 2025 en attente)
7. **FutureFoods** : Un système alimentaire sain et durable pour les humains, la planète et le climat (AAP 2025 en attente)
8. **Les données pour l'Agriculture (en attente)**

Ressources utiles:

- **Le portail français Horizon Europe** : <https://www.horizon-europe.gouv.fr> , dont la page du site dédiée aux conditions de participation
- **Points de Contact Nationaux Cluster 6 HE** – <https://www.horizon-europe.gouv.fr/pcn-bio-environnement>
- **PCN juridique et financier**: pcn-jurfin@recherche.gouv.fr (informations et formation sur les règles de participation du programme-cadre, hotline par téléphone et courriel)
- **Page PCN Bio-Environnement**: <https://www.horizon-europe.gouv.fr/cluster-6-bio-environnement>
- **Devenir relais cluster 6**: <https://www.horizon-europe.gouv.fr/inscrivez-vous-comme-relais-horizon-europe-aupres-des-pcn-24372>

L'équipe PCN Bio- Environnement



Coordinateur

[Nous contacter par mail:](mailto:pcn-bio-environnement@recherche.gouv.fr)
pcn-bio-environnement@recherche.gouv.fr



Simon NARDIN
Membre PCN (40%)



Fatiha FORT
Membre PCN (60%)



Vincent MASSOT
Membre PCN (40%)



Laura SEDAINE
Membre PCN (40%)



LES SHS DANS HORIZON EUROPE

11 Octobre 2024 – PCN Cluster 2 SHS

LE PROGRAMME-CADRE DE L'UNION EUROPÉENNE POUR LA RECHERCHE ET L'INNOVATION

- 2021 – 2027
- 95,5 Mds €
- Renforcer les **bases scientifiques et technologiques** de l'Union ;
- Stimuler sa **capacité d'innovation**, sa **compétitivité** et la création d'**emplois** ;
- Concrétiser les **priorités politiques** stratégiques de l'Union ;
- Contribuer à répondre aux **problématiques mondiales**, dont les objectifs de **développement durable** des Nations Unies.

 **Pilier 1 25Mds**
Science d'excellence

Conseil Européen de la Recherche (ERC)

Actions Marie Skłodowska-Curie (MSCA)

Infrastructures de recherche

 **Pilier 2 53,5Mds**
Problématiques mondiales et compétitivité industrielle européenne

Pôles

- Santé
- Culture, créativité et société inclusive
- Sécurité civile pour la société
- Numérique, industrie et espace
- Climat, énergie et mobilité
- Alimentation, bioéconomie, ressources naturelles, agriculture et environnement

Centre commun de recherche

 **Pilier 3 13,6Mds**
Europe plus innovante

Conseil européen de l'innovation (EIC)


Écosystèmes européens d'innovation

Institut européen d'innovation et de technologie

Élargir la participation et renforcer l'espace européen de la recherche 3,5Mds

Élargir la participation et développer l'excellence

Réformer et consolider le système européen de R&I

 **cost**
EUROPEAN COOPERATION IN SCIENCE & TECHNOLOGY

Trois axes thématiques → DESTINATIONS

- 1) DÉMOCRATIE ET GOUVERNANCE → DEMOCRACY
- 2) PATRIMOINE CULTUREL EUROPÉEN ET INDUSTRIES CULTURELLES ET CRÉATIVES → HERITAGE
- 3) TRANSFORMATIONS SOCIALES ET ÉCONOMIQUES → TRANSFORMATIONS

2021 – 2027

1,9
Milliards*

Calendrier → Programmes de Travail bisannuels

Appels 2023 : publication – 12 décembre 2022 - deadline 14 mars 2023


Appels 2024 : publication – 04 Octobre 2023 - deadline 7 février 2024

Les appels 2024 du Cluster 2 sont clos à l'exception des cinq appels sur l'[European Collaborative Cloud for Cultural Heritage](#) qui sont décalés (deadline 22 janvier 2025)

PT 2023-2024
524 M€*

*Ces éléments budgétaires ne portent que sur les 3 Destinations, le Cluster 2 comportant d'autres lignes de financement.

Les SHS et l'appel BioDivTransform «Soutenir la transformation sociétale pour l'utilisation et la gestion durables de la biodiversité»



SHS

→ Gouvernance démocratique et participation citoyenne ; patrimoine culturelle et industries culturelles et créatives ; transformations sociales, économiques, technologiques et culturelles...

Appel BioDivTransform

→ Protection de l'environnement et des systèmes socio-écologiques ; changements transformatifs, nouvelles connaissances, transdisciplinarité et impact

Complémentarités possibles

- ✓ **Droit de vivre dans un environnement sain, changer la norme**
- ✓ **Développement équilibré et inclusif des espaces ruraux, côtiers et urbains**
- ✓ **Cohésion territoriale, sociale et économique, y compris l'accessibilité et le caractère abordable d'une alimentation sûre et nutritive**
- ✓ **Modèles de gouvernance innovants pour une transition durable tenant compte des facteurs sociaux, économiques, culturels et environnementaux**
- ✓ **Protection et valorisation du patrimoine naturel et culturel tels que les paysages ruraux, côtiers et subaquatiques**

- ✓ **Information, sensibilisation, éducation du public**
- ✓ **Usages/confiance des consommateurs, des acteurs socio-économiques**
- ✓ **Politiques, nouveaux modèles de gouvernance, considérations éthiques**
- ✓ **Nouveaux modèles économiques et financiers, nouvelles opportunités de marché**
- ✓ **Evaluation des bénéfices économiques et sociaux**
- ✓ **Égalité/inclusion sociale, justice spatiale**
- ✓ **Facteurs sociaux, économiques, culturels, sanitaire, religieux qui influencent les comportements**

+ Les dynamiques transformatives pour des produits de consommation respectueux de l'environnement, des nouveaux modes d'organisation du territoire et des circuits de production et de consommation...création de valeur globale

+ La science citoyenne/participative/RAP pour l'observation de l'environnement, pour accélérer la transition vers des systèmes durables, revalorisation des « profanes »...

La démarche de la recherche-action participative

- Cocréation de connaissances scientifiques
- Application à des problématiques concrètes dans l'action
- Implication des parties prenantes au travers de leur participation active à toutes les étapes du projet
- Des moyens habiles à agencer pour résoudre des situations problèmes

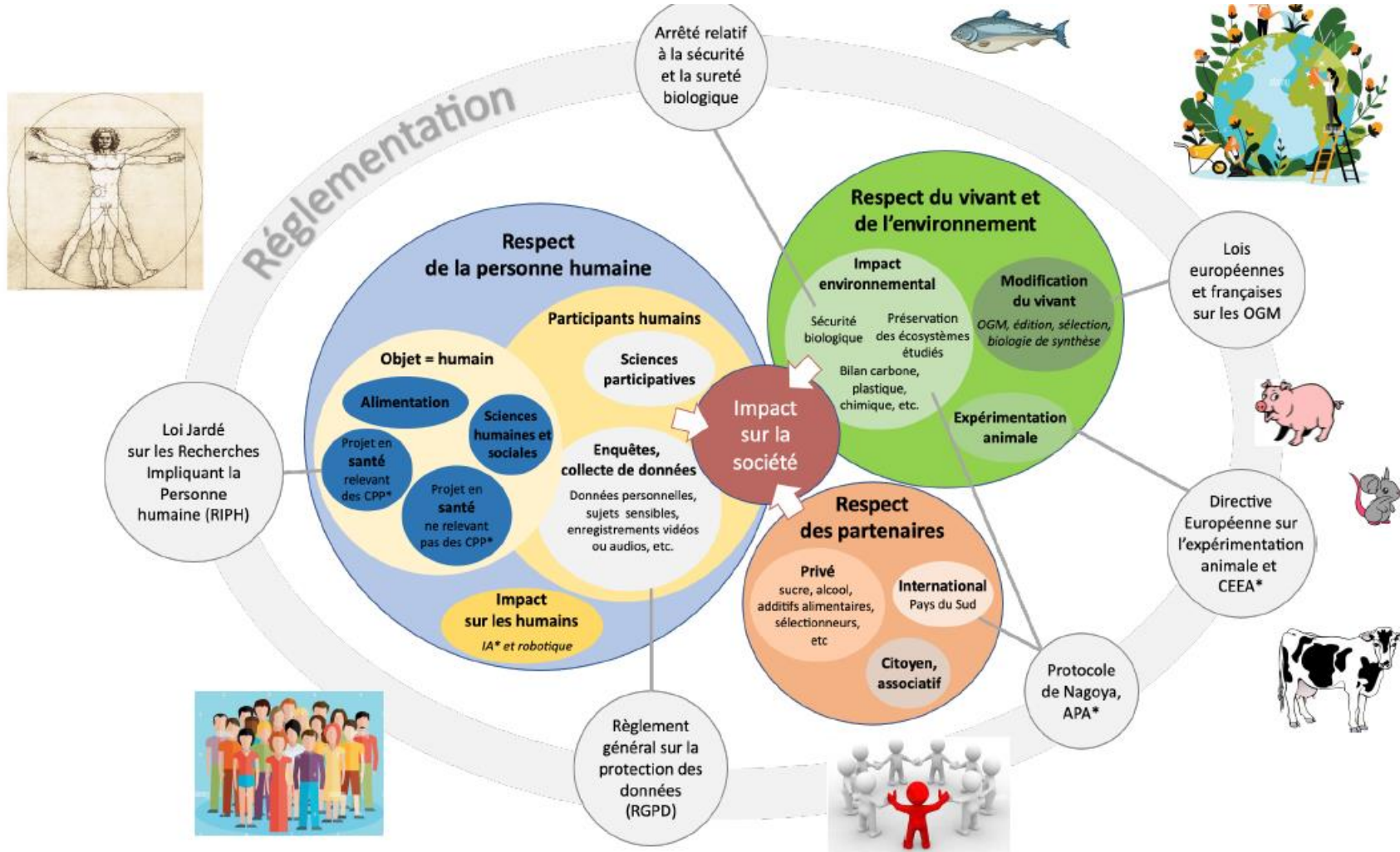
Référence : **Participatory Action Research: Theory and Methods for Engaged Inquiry, Chevalier & Buckles – 2019**

- **Qui participe :**
Acteurs associatifs, usagers, bénévoles, habitants, professionnels, bénéficiaires..., étudiants et chercheurs.
→ les personnes concernées ou ayant une expertise sur les questions posées.





Avec une éthique de la recherche



Les SHS – disciplines à mobiliser

Les disciplines SHS qui peuvent être mobilisées :

Sciences sociales, éducation, commerce et droit

Sciences sociales et comportementales : économie, sciences politiques, sociologie, démographie, anthropologie, ethnologie, psychologie, géographie

Sciences de l'éducation : élaboration de programmes d'études dans les matières non professionnelles et professionnelles

Commerce et administration : commerce de détail, marketing, vente, relations publiques, finance, banque, assurance, analyse des investissements, comptabilité, audit, gestion, administration publique et institutionnelle

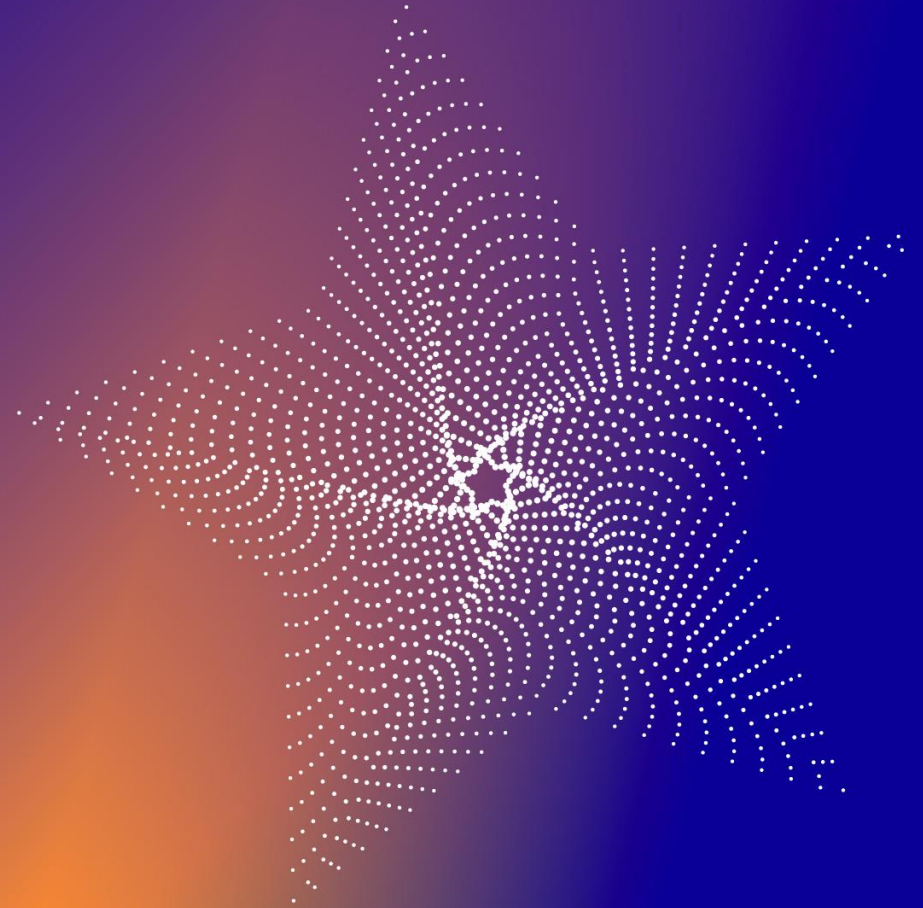
Droit : droit, jurisprudence

Humanités, sciences humaines

Sciences humaines : civilisations étrangères, histoire, philosophie éthique

Arts : design, artisanat

CONTACTS



Le Point de Contact National Cluster 2 - SHS

Sylvie Gangloff

*Coordinatrice, référente interface
cluster 3*

MESR (80%)



Margot Burident

*Membre, référente interface clusters
1 et 4*

MESR (40%)



Carolina Camila Gutiérrez Ruiz

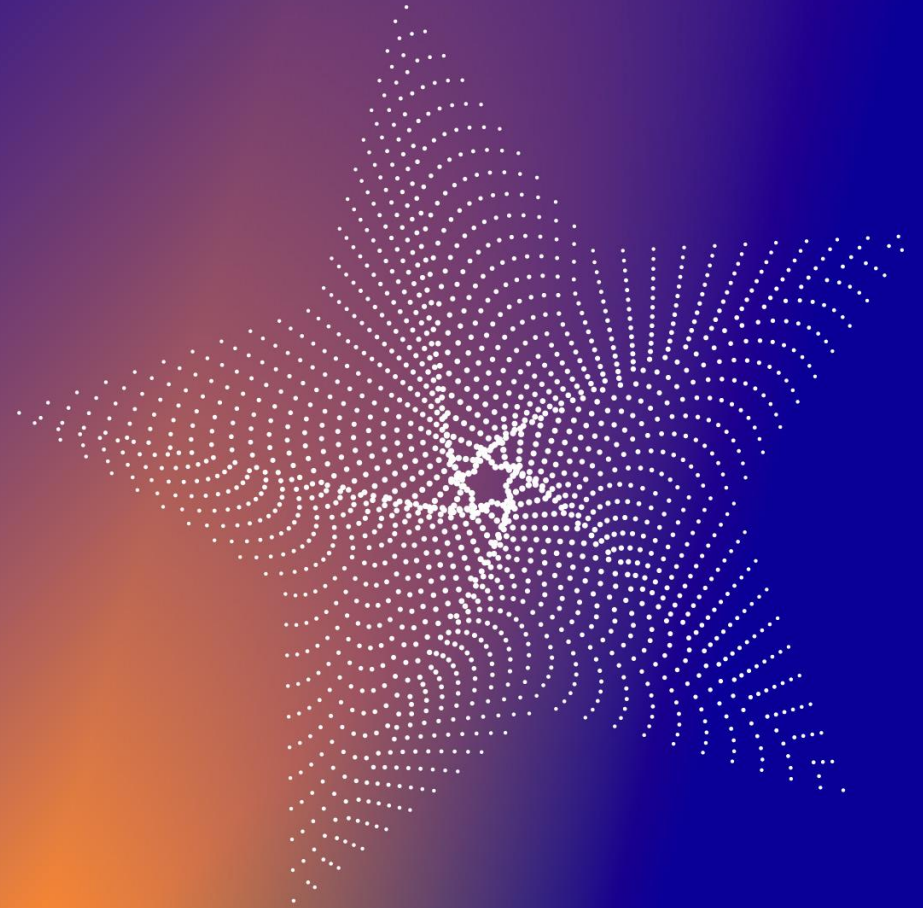
*Membre, référente interface clusters
5 et 6*

MESR (40%)





Merci!



Introduction - Biodiversa+

Clara Superbie

*Chargée de projet scientifique « Recherche et Innovation inclusive » Biodiversa+ et
secrétariat de l'appel, ANR*

Le partenariat européen pour la biodiversité

- Soutien une **recherche d'excellence sur la biodiversité** avec un impact pour la société (incl. les politiques)
- Mis en place conjointement par **BiodivERsA** et la **Commission européenne** (co-financement) dans le cadre d'Horizon Europe
- Lancé en 2021 pour une durée de 7 ans

Un réseau de partenaires nationaux



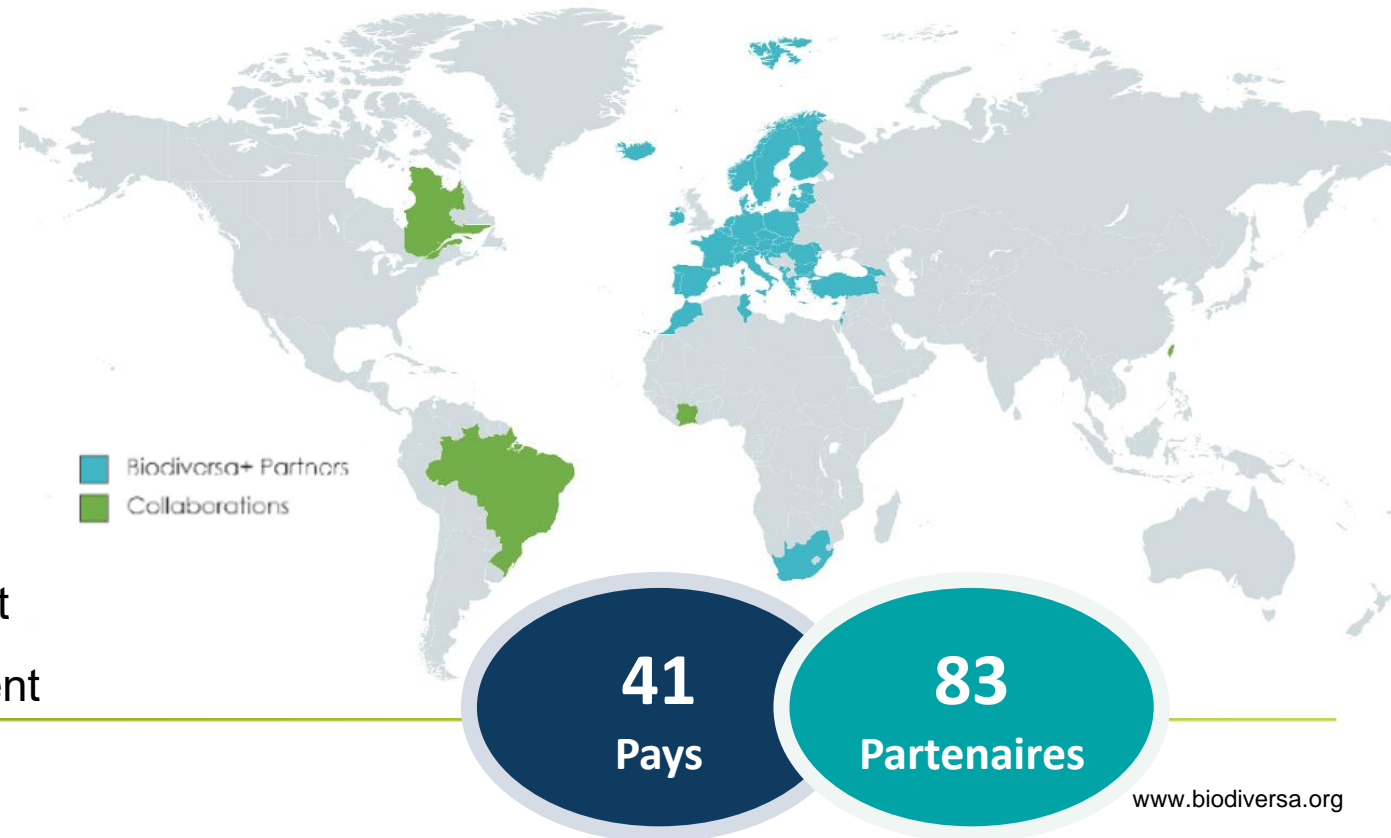
Acteurs académiques

- Ministères en charge de la recherche
- Agences de financement

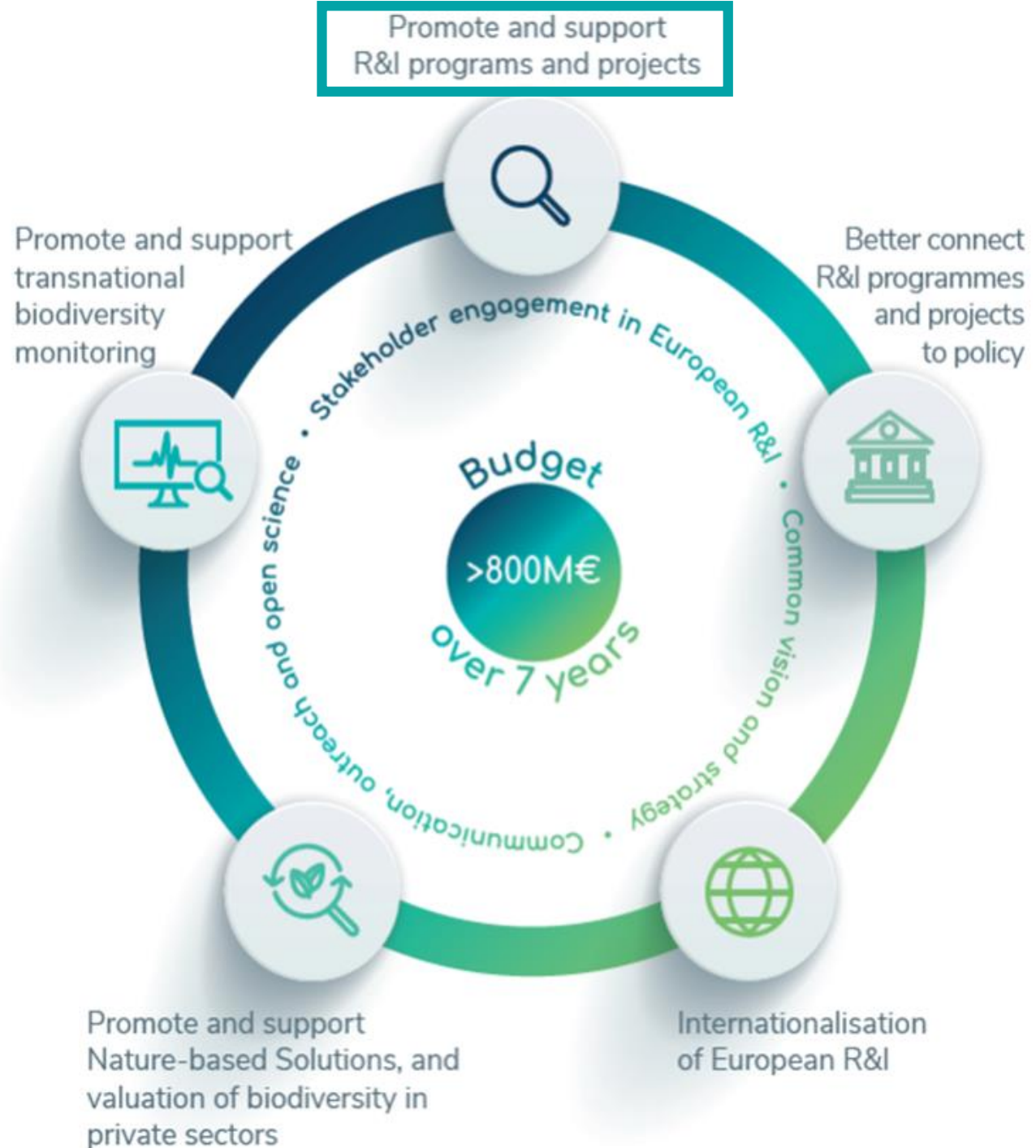


Acteurs politiques

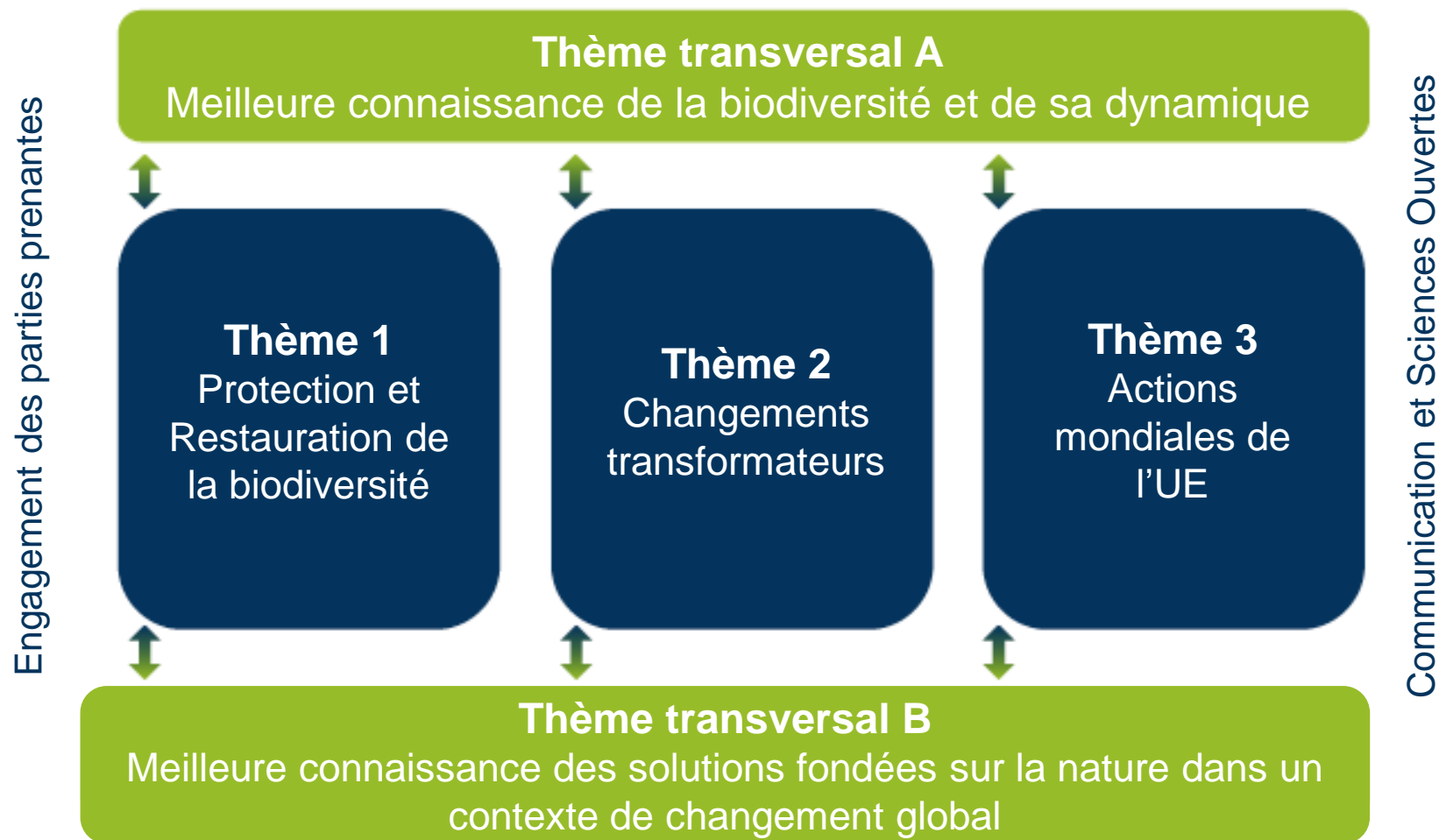
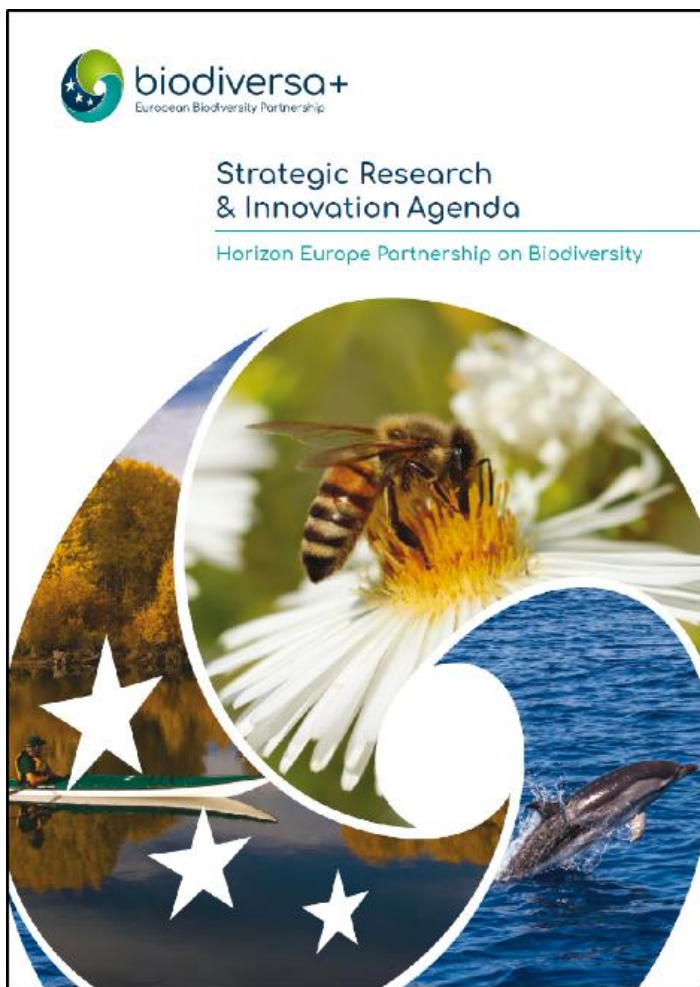
- Ministères en charge de l'environnement
- Agences de protection de l'environnement



Portefeuille d'activités et appels projets de recherche



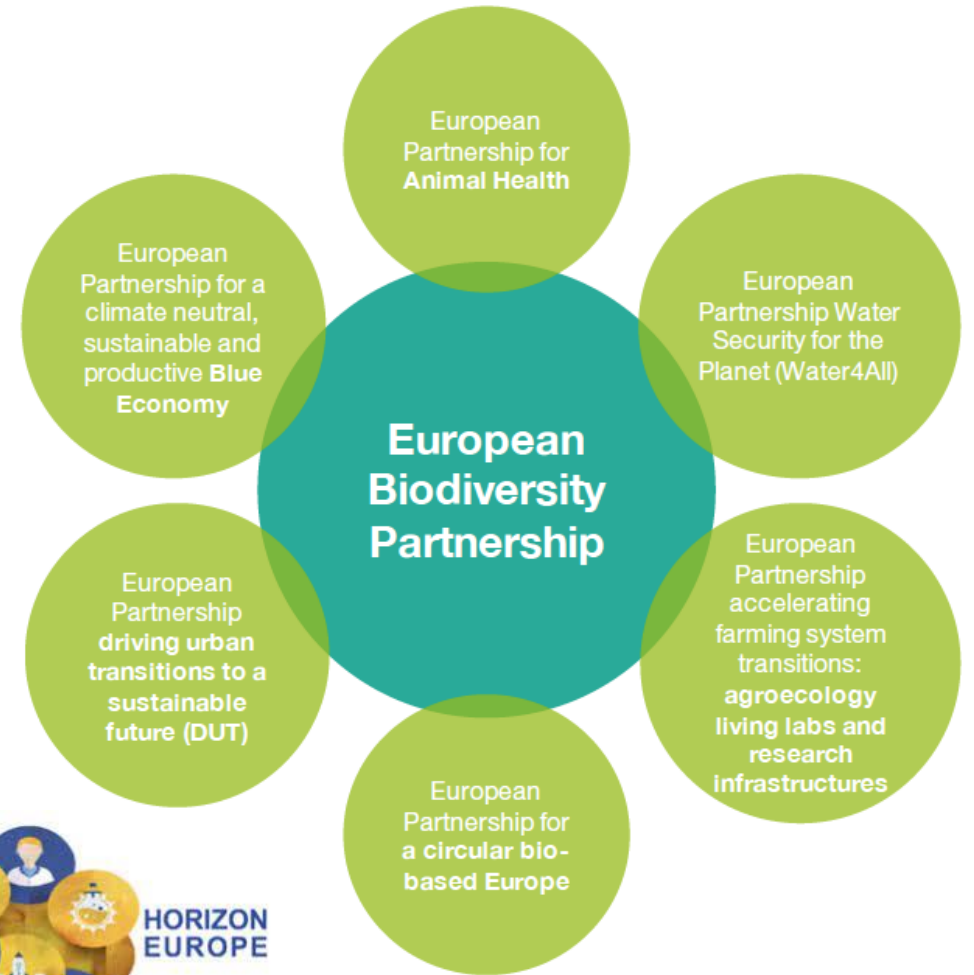
Agenda Stratégique de Recherche et d'Innovation



Cooperation avec d'autres initiatives européennes et/ou mondiales



... and many more!



Implication de l'ANR dans Biodiversa



BiodivERsA:

- Implication en tant qu'**agence de financement** dans tous les 10 appels à projets
- **Coordination des 4 appels à projets entre 2015-2020** (secrétariat)
- **Implication dans de nombreuses actions** (suivi des appels à Projets, lien avec les différentes initiatives, organisation d'évènements, communication et dissémination etc.)

Partenariat Biodiversa+ - Horizon Europe (2021-2028+):

- Implication en tant qu'**agence de financement** dans les 4 appels à projets lancés et les 2 (ou 3) futurs
- Rôle majeur dans le fonctionnement de l'initiative (6 personnes ANR) en tant que :
 - **Leader d'un pilier du partenariat** pour promouvoir et soutenir les projets et programmes de Recherche & Innovation
 - **Implication dans la coordination et l'équipe opérationnelle du partenariat**
 - **Coordination de tous les appels à projets**, i.e. point de contact principal pour tous les porteurs, en charge du développement des appels et du processus d'évaluation, à l'interface entre porteurs/comité de pilotage (i.e. financeurs)/évaluateurs



biodiversa+
European Biodiversity Partnership

Sujet et contenu scientifique de l'AAP BiodivTransform:

Biodiversité et Changements Transformateurs

Clara Superbie

*Chargée de projet scientifique « Recherche et Innovation inclusive » Biodiversa+ et
secrétariat de l'appel, ANR*

Contexte de l'appel

Facteurs anthropiques directs et indirects de la perte de biodiversité



Crises mondiales interdépendantes de la perte de la biodiversité, du changement climatique, et de la pollution



Lacune de connaissances sur l'interdépendance de la biodiversité avec la société

Manque de politique fondée sur des éléments / preuves scientifiques

Politiques inefficaces voir contre-productive, malgré des plans d'action visant à atténuer les problèmes et défis liés à la biodiversité et aux écosystèmes

Objectif général

Comprendre les compromises et les liens entre ces crises mondiales et identifier, concevoir, analyser, et saisir les processus de transformation susceptibles d'arrêter voir d'inverser le déclin de la biodiversité.

Définition

Bien que la notion de changements transformateurs reste un concept émergent, l'IPBES le définit comme suit:

Réorganisation fondamentale de l'ensemble d'un système à travers des facteurs technologiques, économiques et sociaux, y compris les paradigmes, les objectifs et les valeurs nécessaires à la conservation et à l'utilisation durable de la biodiversité (IPBES 2019).

Voir la section plus détaillée dans [l'Annonce d'opportunité \(IDocument 1\)](#)





© J. Bishop, Unsplash

En mettant clairement la biodiversité au cœur du sujet, cet appel devrait contribuer à:

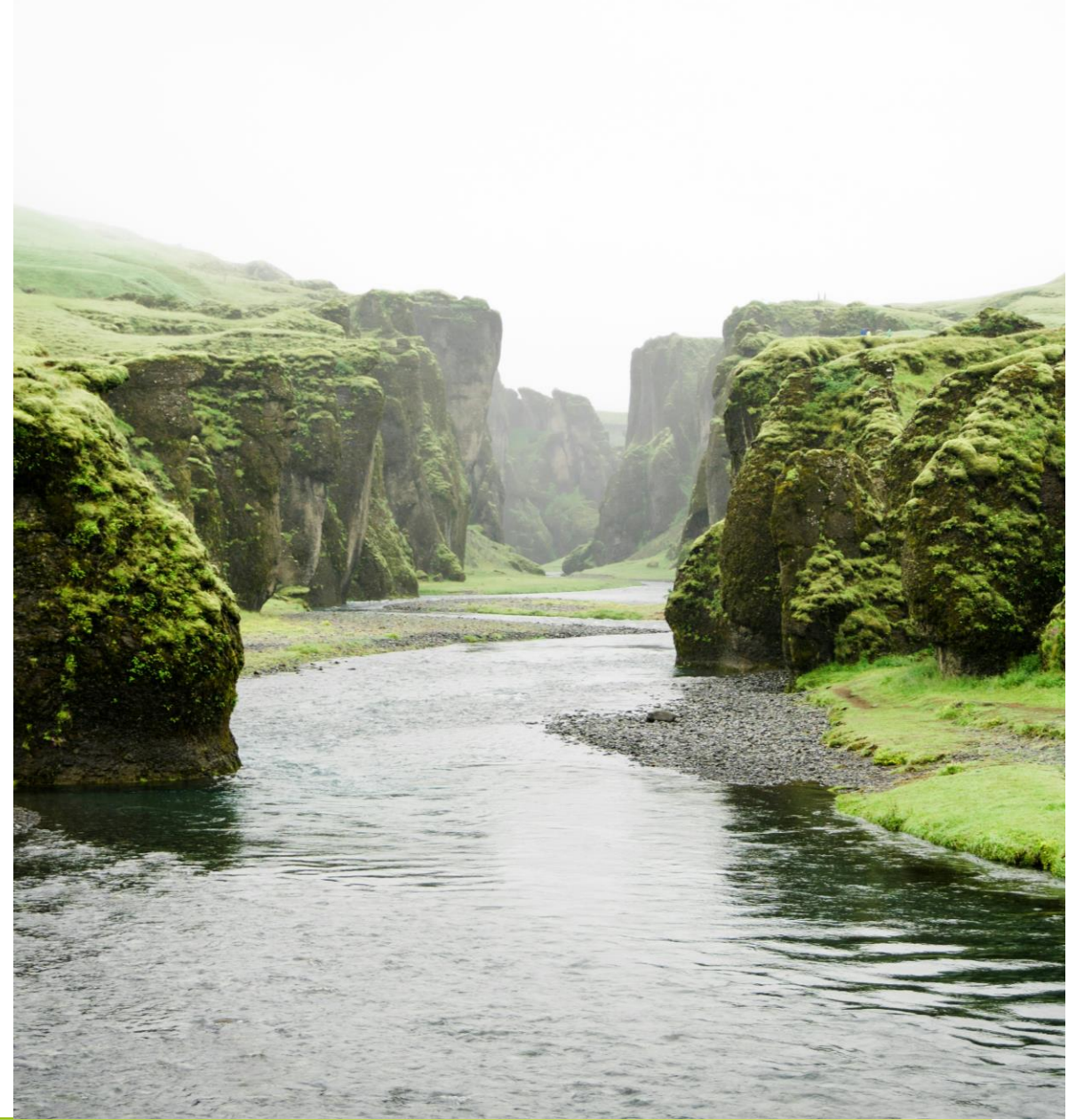
- Générer des connaissances et de **nouveaux niveaux d'ambition** (allant au-delà des actions habituelles ou de leur simple intensification), et de permettre à de **nouveaux acteurs** du changement de s'engager
- Garantir que les **actions intégrées** en faveur de la biodiversité, d'un environnement sain et du climat permettent **des résultats équitables et durables** pour la société, tout en **atténuant les compromis constatés** entre ces crises
- Transformer les **causes profondes** et changer **la structure** même de la société
- Intégrer les **valeurs plurielles** et les principes généraux tel que les droits de l'Homme, la justice, la lutte contre les discrimination et la liberté personnelle et politique dans les conceptualisation et représentations de la biodiversité.
- **Renforcer les collaborations** entre les communautés de chercheurs, les décideurs, et les initiatives de justice sociale.

Les priorités de recherche sont détaillées dans les documents de l'appel: bien lire l'ensemble du texte définissant le sujet de l'appel

!\\ Pas de (sous-)thèmes de recherche *stricto sensu* !

Les projets devront faire preuve d'excellence académique et avoir un potentiel d'impact sociétal et politique, en connectant science, société, politique et pratiques en faveur d'un changement transformateur.

Le point de départ de production de connaissances n'est pas défini mais cet appel vis à financer des projets adoptant une approche holistique, avec une vision Claire de la transformation sociétale.



Exemple de lacunes de connaissances couvertes par cet appel (liste non exhaustive):

- Compréhension **multiscale et multi-secteur** les **principaux facteurs** et causes sous-jacentes directes et indirectes de la perte de la biodiversité,
- **Approche systémique** pour un changement transformateurs positif pour la biodiversité
- Etude **des forces et des faiblesses du changement transformateur** en tant que moyen d'obtenir des résultats positifs pour la nature par rapport aux changements progressifs/ incrémentiels.
- Analyse structurelle du **télécouplage mondial** et de “l’empreinte biodiversité”
- Meilleure compréhension du rôle du changement transformateur dans l’**inversion des boucles de retroaction negatives** dans le lien entre la perte de biodiversité et ses principaux moteurs
- L’analyse intégrative du **rôle de différents aspects socétaux** dans la lutte contre la perte de biodiversité et des fonctions des écosystèmes (valeurs, justice, gouvernance, économie, culture, santé, questions de genre, etc.) ainsi que les systèmes sociaux et les systèmes de connaissance
- L’analyse des **paradigmes économiques, des pratiques et des modèles financiers** afin de permettre une dynamique sociale pour des résultats positifs pour la nature tout en préservant les limites sociales et écologiques

Exemple de lacunes de connaissances couvertes par cet appel (liste non exhaustive):

- Identifier les compromis versus co-bénéfices des différents objectifs, ainsi que les moyens de réconcilier les conflits autour de la biodiversité et des contributions de la nature aux humains, tout en reconnaissant l'interconnexion entre humains et biodiversité,
- Evaluation des compromis sur une échelle temporelle et le nivellement entre les besoins à court et long termes.
- L'analyse et la **modélisation de scénarios** de ce qu'une **mise en oeuvre effective de la transformation sociétale signifie** pour la biodiversité et pour les humains, de quelle gouvernance est nécessaire pour y parvenir, et de qui **bénéficiera ou souffrira** des effets d'un tel changement, avec une attention particulière pour les **groupes marginalisés et/ou vulnérables**.
- L'évaluation des scénarios "business-as-usual" et des **risques associés si on met PAS en oeuvre** le changement transformateur dans l'action
- Recherche sur la manière dont **les variations** dans le rôle, la structure, les processus décisionnels, la capacité technique et les sources de financement des **organisations impliquées dans la conservation** (incl. agences gouvernementales, organisations de la société civile, instituts de recherche, entreprises privées, organisations communautaires, etc.) affectent **leur impact** sur la politique et la pratique de la conservation et donc le statut de la diversité biologique et les contributions de la nature à l'humain.



Portée mondiale et impact attendu

- Financement de **recherche partout dans le monde** et dans n'importe quel **environnement** (terrestre, aquatique, marin, etc.)
!/ restrictions possibles au niveau nationale / régionale

Attentes vis-à-vis des projets:

- **Excellence scientifique** et **originalité**
- **Impact sociétal et politique**
- **Valeur ajoutée transnationale**
- **Transdisciplinarité**, et intersectorialité, impliquant diverses parties prenantes / acteurs non-académiques
- **Interdisciplinarité**, intégrant les approches et compétences des sciences naturelles, des sciences humaines, des sciences sociales, et des sciences techniques

!/ Attente à l'échelle de l'ensemble du projet et non d'un unique partenaire !/



(Sous-)Critères d'évaluation spécifiques correspondant à ces attentes



Fonctionnement de l'appel et types de projets financés

Fonctionnement d'un appel à projets conjoint

Agence de financement #1
Agence de financement #2
Agence de financement #3

...

Agence de financement #N



Co-financement par la
Commission
Européenne (CE)



Un appel à projets conjoint
Avec une évaluation (internationale) conjointe unique

- Une liste de classement unique
- Financement des meilleurs projets (les mieux classés)



PAS DE PRE- OU POST-SELECTION
NATIONALE

Type de projets financés: taille moyenne

- **Projets de taille moyenne**
- **1.2 – 1.5M€** (en moyenne)
- **6 Partenaires de différent pays** (en moyenne; minimum 3 requis)



Bonne opportunité de faire partie de projets de recherche transnationaux de plus grande ampleur et de collaborer avec d'autres équipes



Ressources utiles pour les porteurs de projets

The stakeholder engagement handbook:

- Qui, quand, pourquoi et comment impliquer des parties prenantes et améliorer « l'impact » d'un projet

The guide on policy relevance of research :

- Qu'est-ce que la **pertinence politique d'un projet de recherche et comment est-elle évaluée** dans les appels de Biodiversa+ ?
- Aide à l'identification des politiques et organismes décisionnels les plus pertinents pour votre projet de recherche

The citizen science tool kit:

- Mieux comprendre ce que sont les **sciences citoyennes et ses avantages**, conseil pour surmonter **ses défis les plus fréquents**

Guidance document on data management, open data, and the production of data management plans:

- Les candidats doivent soumettre des informations préliminaires sur la gestion envisagée de leurs données dans leurs pré-propositions (étape 1) et un premier plan de gestion complet dans leurs proposition détaillées (étape 2)



Processus d'évaluation

Processus et calendrier de l'appel

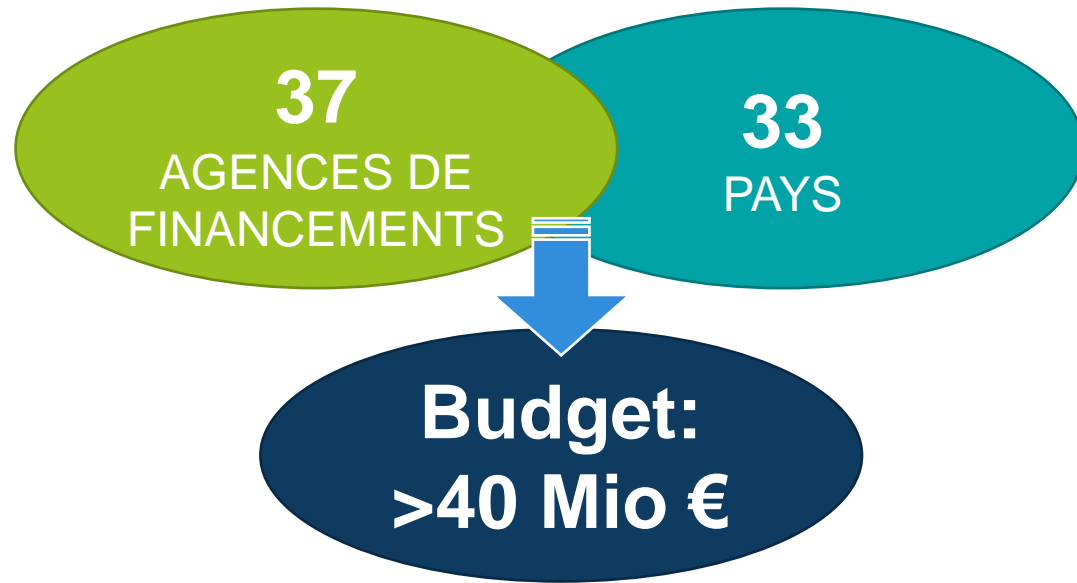
N'attendez pas la dernière minute!

	10 Sept. 2024 24 Sept. 2024	Lancement officiel de l'appel Webinaire d'information général (EN)
Etape 1	8 Nov 2024, 15:00	Dépôt OBLIGATOIRE d'une pré-proposition <ul style="list-style-type: none">• Vérification de l'éligibilité → !! Attention au format!• Evaluation par un comité indépendant<ul style="list-style-type: none">• Adéquation aux thèmes de l'appel• Nouveauté de la recherche• Impact
	Mi-Février 2025	Résultats de la première étape et invitation en étape 2
Etape 2	11 Avr 2025, 15:00	Dépôt des propositions complètes <ul style="list-style-type: none">• Vérification de l'éligibilité → !! Attention au format!• Evaluation par un comité indépendant<ul style="list-style-type: none">• Excellence Scientifique• Qualité et efficacité de la mise en œuvre• Impact
	Fin Sept 2025	Recommandation de financement par le comité de pilotage communiquée aux déposants
	1 Dec 2025 – 1 Avr 2026	Démarrage des projets financés

FORMULAIRES INDICATIFS DE PRE-PROPOSITION ET PROPOSITION COMPLETE:
www.biodiversa.eu/bio-divtransform

Lien pour l'EPSS:
<https://proposals.etag.ee/biodiversity/2024>

Pays participants et composition des consortiums



Afrique du Sud, Allemagne, Autriche, Belgique, Brésil, Bulgarie, Danemark, Espagne, Estonie, France, Hongrie, Îles Féroées, Finlande, Irlande, Islande, Israël, Italie, Lettonie, Lituanie, Moldavie, Norvège, Pays-Bas, Pologne, Portugal (seulement les Açores), République Tchèque, Roumanie, Slovaquie, Slovenie, Suède, Suisse, Taïwan, Tunisie, Turquie

Les déposants doivent former des consortiums transnationaux composés de partenaires demandant un financement à **au moins 3 agences de 3 pays différents participant à l'appel.**

Minimum deux des partenaires éligibles doivent appartenir à des États membres de l'UE ou à des pays associés à Horizon Europe

Consultez la liste des pays participants mises à jour ici:

<https://www.biodiversa.eu/biodivtransform-participating-funding-organisations/>

Utilisez l'outil de recherche de partenaire de Biodiversa+

If you are looking for a partner or for a project to join, please fill in the partner / project search form.

Filter submitted entries by:

Those looking for: **a partner** **a project to join** **display both**

Country: -- choose country -- ▾

Discipline: -- choose discipline -- ▾

Keyword: -- choose keyword -- ▾

Description:

>35 projets
recherchant
des partenaires

>180
partenaires
recherchant
des projets

38 pays
représentés

- Remplir le formulaire en ligne
- Votre formulaire sera posté sur la plateforme et vous pourrez être contacté par d'autres porteurs de projets
- Consulter les formulaires postés et rechercher des partenaires par pays, par disciplines, et/ou par mots clés



biodiversa+
European Biodiversity Partnership

Critère d'éligibilité et Modalités de participation, focus sur la France

*Bérengère BROCHE, équipe opérationnelle de Biodiversa+
et secrétariat de l'appel, ANR*

[Page ANR de l'AAP BiodivTransform](#)



Critères d'éligibilité généraux (i)

- Le projet doit être un **projet transnational** impliquant des partenaires éligibles **d'au moins trois pays différents participant à l'appel** et demandant un soutien financier de la part d'au moins trois organismes de financement différents. De plus, **au moins deux partenaires** doivent venir de différents pays de l'UE ou pays associés à Horizon Europe participant à l'appel.
- **Le/la coordinateur/trice d'un projet:**
 - Doit être employé par une entité juridique éligible aux financements d'une agence participant à l'appel
 - Ne peut participer comme coordinateur/trice qu'à une seule proposition déposée dans le cadre de cet appel.
- **Un chercheur ou une chercheuse affilié(e) à plusieurs entités juridiques** ne peut pas déposer une demande de financement à plus d'un organisme de financement dans le cadre de cet appel: il/elle ne peut pas compter comme deux partenaires différents.

Critères d'éligibilité généraux (ii)

- **Durée du projet: 3 ans.** Au moins un membre de chaque équipe partenaire d'un projet doit s'investir pour la durée entière du projet.
- **Caractère complet.** Lors des étapes 1 et 2, les pré-propositions et propositions détaillées doivent être déposées complètes sur [l'EPSS \(site de dépôt Biodiversa+, *Electronic Platform Submission System*\)](#) avant la date et l'heure de clôture. Aucun document ne sera admis a posteriori.
- Le dépôt **d'une pré-proposition est obligatoire.**
- Les propositions détaillées doivent être rédigées **en anglais**
- Les propositions doivent répondre à tous les **critères formels** : soumission électronique, respect du nombre limite de pages et nombre/type de pièces jointes autorisées, format, liens et hyperliens non-autorisés
- **Les informations données dans les pré-propositions sont contraignantes.** Des modifications mineures peuvent être autorisées selon les modalités décrites dans les documents de l'appel.

Modalités de participation et éligibilité des agences de financement

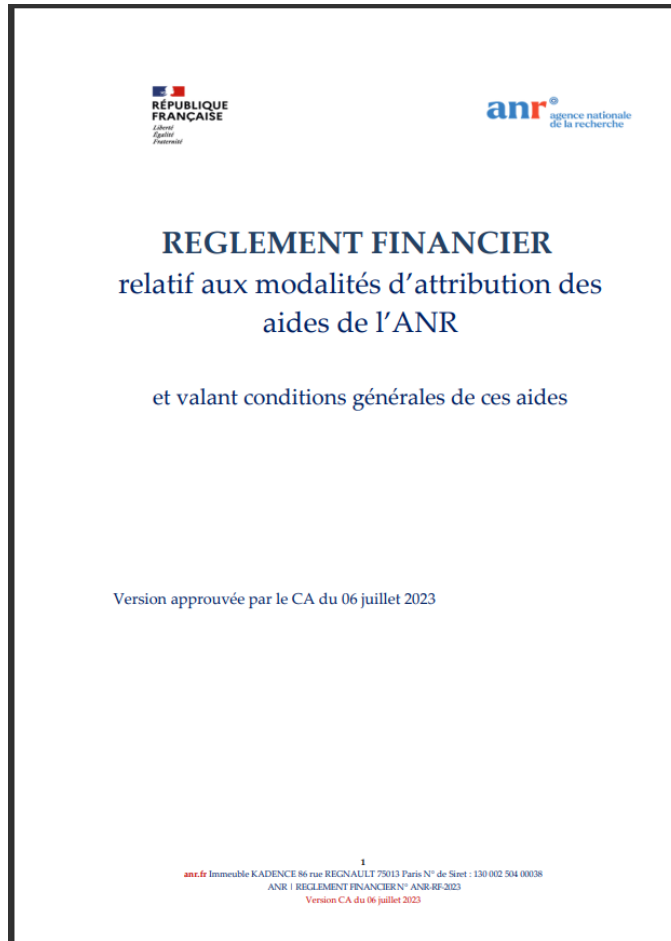
Chaque agence de financement finance ses équipes de recherche à l'échelle nationale / régionale



- !! La conformité avec les critères et règles des organismes de financement est obligatoire !!**
- les candidats peuvent contacter les points de contact de leurs organismes de financements respectifs pour s'assurer qu'ils respectent ses critères et règles

Si un partenaire d'un consortium n'est pas éligible, la proposition entière sera déclarée inéligible et retirée du processus d'évaluation, sauf si le(s) problème(s) d'éligibilité peut être résolu sans modifier la substance de la proposition.

Critères d'éligibilité propres à l'ANR: règlement financier & budget



Modalités d'attribution des aides de l'ANR

Pour les partenaires sollicitant une aide de l'ANR, les critères et modalités d'attribution sont définis dans le Règlement financier de l'ANR, disponible à l'adresse <http://www.agence-nationale-recherche.fr/RF>. Il convient de lire ce règlement avec la plus grande attention.

→ [FAQ Règlement financier](#) et des outils complémentaires pour faciliter la compréhension du règlement (fiches pratiques, annexes financières...)

Budget

L'aide maximum qui peut être demandée à l'ANR pour l'AAP BiodivTransform est de:

- **Maximum 300k€ par projet, ou 320k€ par projet si le partenaire coordinateur sollicite une aide de l'ANR**
- **L'aide minimum qui peut être demandée est de 15k€ par bénéficiaire**

Critères d'éligibilité propres à l'ANR: composition du consortium

Pour que la proposition de projet soit éligible par l'ANR, le consortium doit inclure au moins un Partenaire établissement public de recherche français de type:

- **EPA**, Etablissements Publics Administratifs
- **EPIC**, Etablissements Publics à Caractère Industriel et Commercial
- **EPSCP**, Etablissements publics à caractère Scientifique Culturel et Professionnel
- **EPST**, Etablissements publics à caractère Scientifique et Technologique

L'association avec un partenaire de type « association », « société commerciale » est possible et non obligatoire.

/! La santé financière d'une entreprise sera vérifiée par l'ANR. Pour plus d'informations et pour vérifier son état de santé financière, une entreprise privée peut utiliser le simulateur de l'ANR : [Simulation-financement-ANR-EED-2021.xls](#)

/! Les pays faisant l'objet de sanction(s) applicables au domaine de la recherche de la part des instances de l'Union européenne sont exclus du présent appel. (...) A date de publication, ces exclusions concernent les partenaires des pays suivants : Russie, Biélorussie. NB: Cette liste est susceptible d'évoluer

Critères d'éligibilité propres à l'ANR: catégorisation des bénéficiaires

Mode de mise en conformité de l'activité de financement de l'ANR avec les obligations dictées par le droit de l'Union européenne en matière d'aides octroyées par les Etats.

Objectif de la procédure:

- Identifier les bénéficiaires à qui le financement est plus (entreprises) ou moins (ORDC=Organisme de recherche et de diffusion de connaissances) contraint par les règles européennes;
- Depuis une jurisprudence nouvelle, l'analyse est conduite sur la base du formulaire de déclaration des activités, des statuts constitutifs, des derniers comptes annuels en date, et du rapport d'activité (ou tout document équivalent) voire de tout autre document probant;
- L'objectif est le suivant: Connaitre le mode de financement de votre entité et vérifier qu'il ne dépasse pas les taux admis.

Contact :

categorisationbeneficiaire@agencerecherche.fr

Documents :

[Fiche explicative la qualification européenne des bénéficiaires](#)
[Formulaire DECLARATION RELATIVE AUX ACTIVITES](#)

Critères d'éligibilité propres à l'ANR: autres

Caractère unique des projets

Une proposition de projet ne peut être semblable en tout ou partie à une autre proposition déposée à un appel en cours d'évaluation à l'ANR (...) ou ayant donné lieu à un financement par l'ANR.

Caractère complet des projets

La pré-proposition doit être déposée sur [le site de dépôt \(EPSS\)](#) avant la date et l'heure de clôture de dépôt des pré-propositions (**8 Novembre 2024 à 15h**). Aucun document n'est admis après cette date.

Pour être complète, une pré-proposition dont un ou des partenaires sollicitent une aide de l'ANR doit inclure tous les éléments exigés à l'échelle du partenariat sur la plateforme EPSS.

(/!\ hyperliens interdits dans la description du projet)

Pour les participants sollicitant une aide de l'ANR,
lire attentivement:



- **Le règlement financier de l'ANR** (et fiches pratiques associées):
<http://www.agence-nationale-recherche.fr/RF>

Le replay du séminaire de présentation du règlement financier est disponible ici:
<https://evenement.anr.fr/les-rendez-vous-de-l-anr-2025/onlinesession/8d07f837-4641-ef11-86c3-6045bd954680/le-reglement-financier->

- **Les « Modalités de participation pour les partenaires sollicitant une aide de l'ANR »** (détaille les règles et critères d'éligibilité ANR), document disponible sur le site de l'ANR:
<https://anr.fr/fileadmin/aap/2025/aap-biodivtransform-2025-annexe-fr-v2.pdf>

Ressources et documents à consulter

➤ Consulter les **DOCUMENTS DE L'APPEL** contenant les infos suivantes:

<https://www.biodiversa.eu/biodivtransform>

- Le texte d'annonce de l'appel
- Formulaire de dépôt des pré-propositions (pour info, à remplir sur l'EPSS)
- Formulaire de dépôt des propositions détaillées (pour info, à remplir sur l'EPSS)
- Check-list pour les candidats/porteurs de projets
- Politique en matières de données et science ouverte
- Critères d'évaluation
- Politique de confidentialité et de non-divulgaration

➤ Consulter la liste mise à jour des **organismes de financements participant à**

l'appel: <https://www.biodiversa.eu/2024/06/11/2024-2025-joint-call/#countries>

➤ Visiter notre **FAQ:** <https://www.biodiversa.eu/biodivtransform-faq/>

Conclusions



1

Vérifier le sujet et le scope de l'appel

2

Former votre consortium

3

Vérifier les critères d'éligibilité à l'échelle de l'appel

4

Vérifier les règles d'éligibilité et les modalités de participation à l'échelle nationale / régionale pour TOUS les membres du consortium

5

Si besoin, clarifier les procédures avec les points de contact nationaux ou le secrétariat

6

Finaliser votre proposition en accord avec les documents de l'appel, et toutes autres informations et recommandations transmises

7

Déposer votre pré-proposition sur l'EPSS au plus tard le **8 Novembre 2024 à 15h**

Use the Partner Search Tool



Select Call 2024-2025



biodiversa+
European Biodiversity Partnership

EUROPEAN PARTNERSHIP



Co-funded by
the European Union

Merci et bon courage pour la preparation !



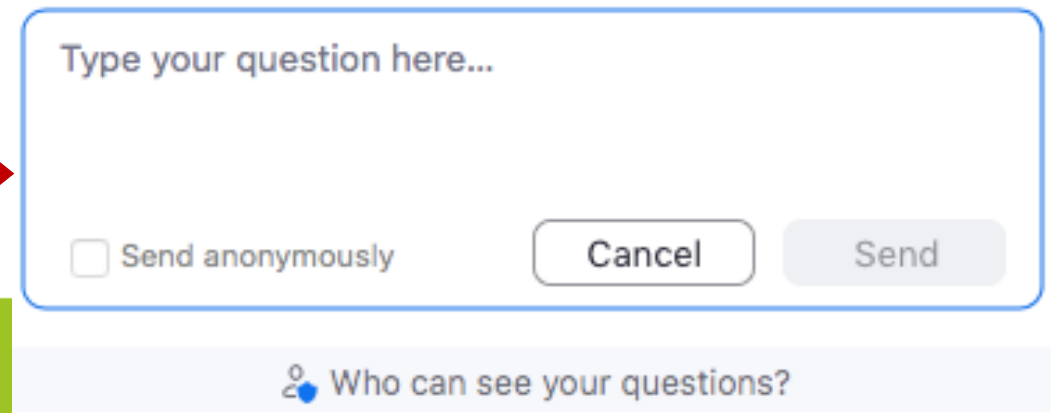
Contacts:

- Secrétariat et point de contact FR (ANR):
biodiversa.cs@agencerecherche.fr
- Autres points de contacts nationaux / régionaux :
<https://www.biodiversa.eu/biodivtransform-participating-funding-organisations/>
- Aide technique pour l'EPSS : epss.biodiversa@g.etag.ee :



Questions / Réponses

Pour toutes questions : **UTILISER LA FONCTION “Q&A”**



A screenshot of the Q&A question input form. It features a text input field with the placeholder text 'Type your question here...'. Below the input field, there is a checkbox labeled 'Send anonymously' and two buttons: 'Cancel' and 'Send'. At the bottom of the form, there is a dropdown menu with a person icon and the text 'Who can see your questions?'.