



MINISTÈRE
DE L'ENSEIGNEMENT
SUPÉRIEUR
ET DE LA RECHERCHE

*Liberté
Égalité
Fraternité*



Mission Adaptation au changement climatique



Webinaire du 12 avril 2024 – Présentation des appels 2024

Merci de couper vos micros et caméras



Ordre du jour

- 11h30-11h32 : Accueil des participants
- 11h32-11h40 : Introduction et rappel des grandes lignes de la Mission Adaptation
- 11h40-11h45 : Résultats des appels 2021, 2022 & 2023
- 11h45-12h15 : Présentation des appels 2024
- 12h15-12h25 : Services pour aider les territoires à s'adapter au chgt clim.
- 12h25-12h30 : Questions

La Mission « Adaptation au changement climatique »

Vision à long terme de la stratégie d'adaptation au changement climatique :

- En 2050, l'Union européenne pourra s'adapter aux effets inévitables du changement climatique et devenir résiliente au changement climatique.

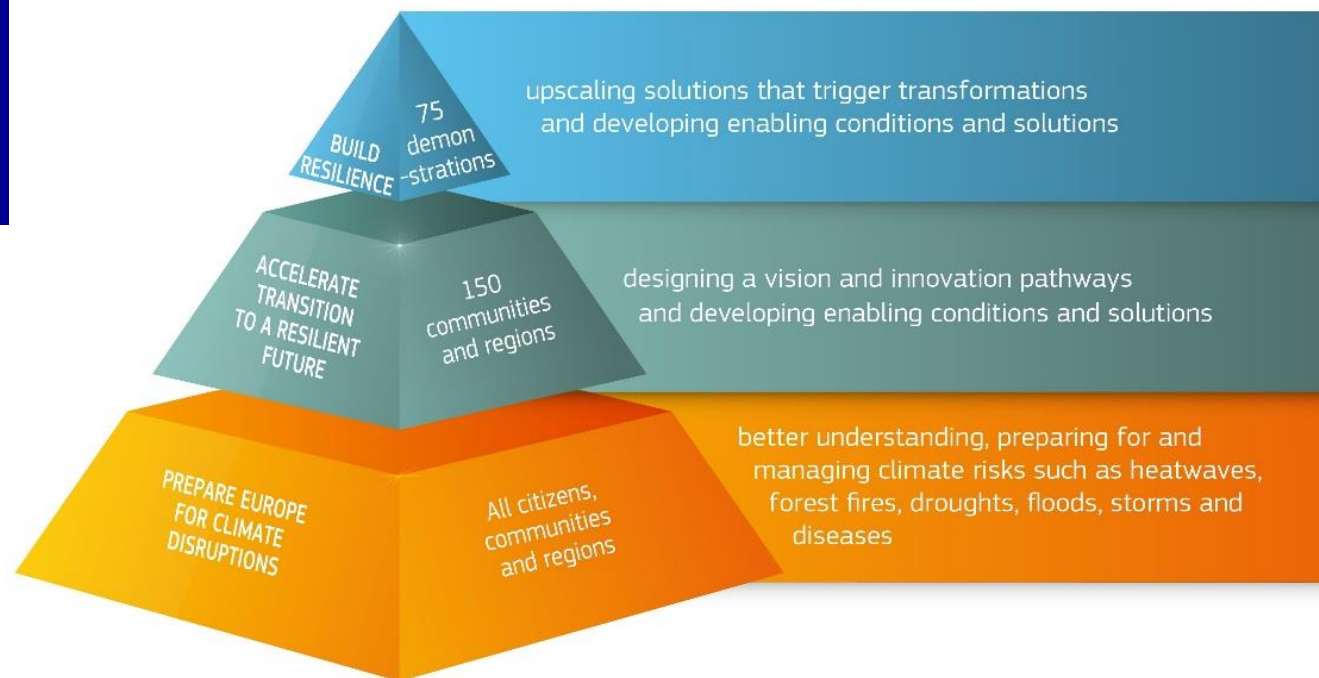
Vision de la mission Résilience climatique :

- D'ici à 2030, accélérer les transformations intelligentes et systémiques vers la résilience climatique.

Objectif de la mission
Aider au moins 150 régions et communautés européennes à devenir résilientes au climat d'ici à 2030.

3 objectifs :

- 1. Préparer et planifier la résilience climatique**
- 2. Accélérer les transformations vers la résilience climatique**
- 3. Démontrer les transformations systémiques vers la résilience climatique**



Objectif de la mission
**Aider au moins 150 régions et communautés
européennes à devenir résilientes au climat d'ici à 2030**

Régions et Communautés : définition issue du Mission Implementation Plan Glossary

- **Les régions = un territoire avec un pilote administratif** (régions, départements, communautés d'agglomérations, agglomérations...cf. FAQ)
- **Les communautés sont des** « groupements de personnes ayant des liens sociaux, des valeurs ou des intérêts communs, engagés dans une action conjointe ». Les communautés peuvent être de taille différente et ne sont pas toujours limitées géographiquement.

OBJECTIF 1 : Préparer et planifier la résilience climatique

- **Portée : toutes les régions et communautés**

ÉTAPE 1 : Meilleure compréhension de l'exposition aux risques climatiques

OBJECTIF 2 : Accélérer les transformations vers la résilience climatique

- **Portée : D'ici à 2030, au moins 150 régions et communautés auront accéléré leur transformation vers la résilience climatique.**

ÉTAPE 2 : Mobiliser le soutien (financier) et l'engagement (des parties prenantes et citoyens)

ÉTAPE 3 : Formuler une vision et des voies de transformation vers la résilience climatique

ÉTAPE 4 : Orchestrer les innovations et tester les solutions transformatrices

OBJECTIF 3 : Démontrer des transformations systémiques vers la résilience climatique

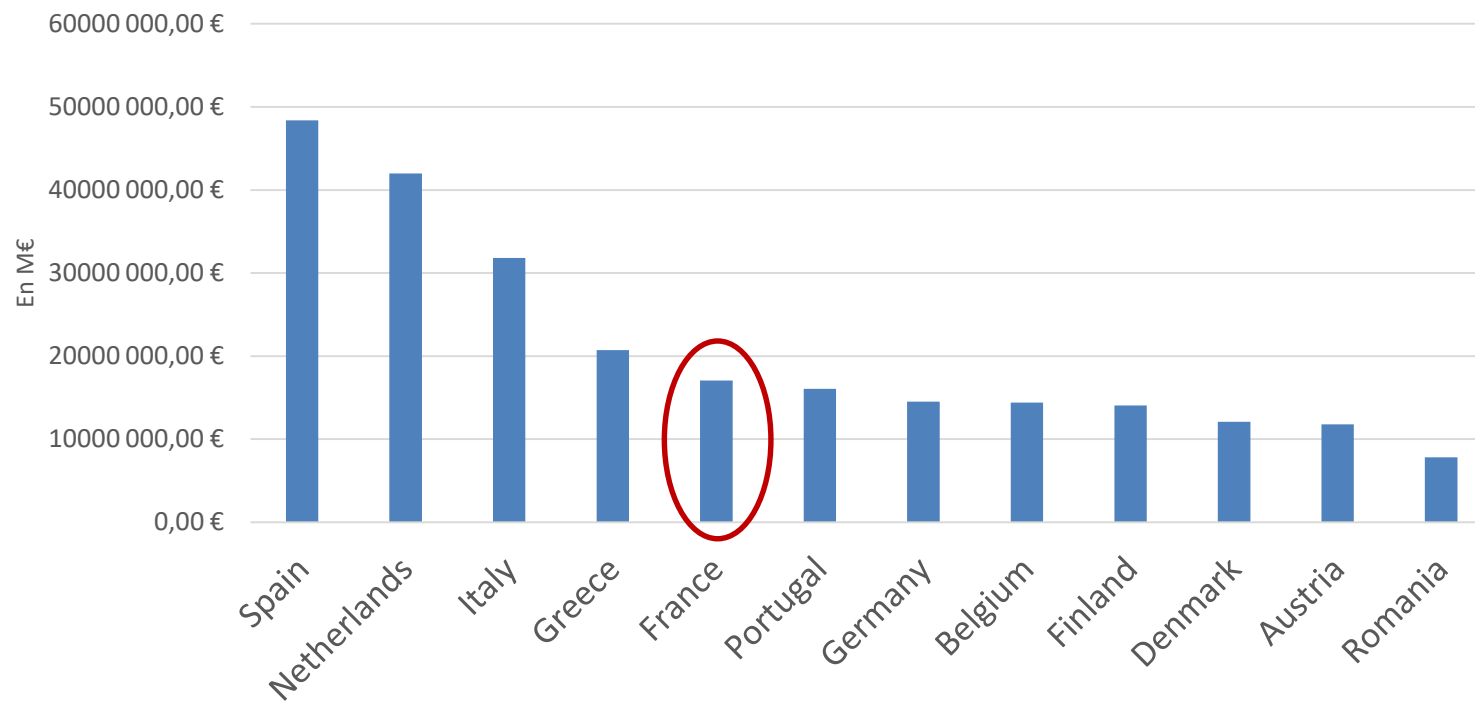
- **Portée : D'ici 2030, au moins 75 démonstrations de transformations systémiques au niveau régional et interrégional**

ÉTAPE 5 : Créer un impact à grande échelle

ÉTAPE 6 : Création de valeur transfrontalière

Résultats des appels Mission Adaptation... Années 2021, 2022 et partiellement 2023

Calls 2021-2022. Top 12 en termes d'€ captés



Attention : 2 appels en cascading funds

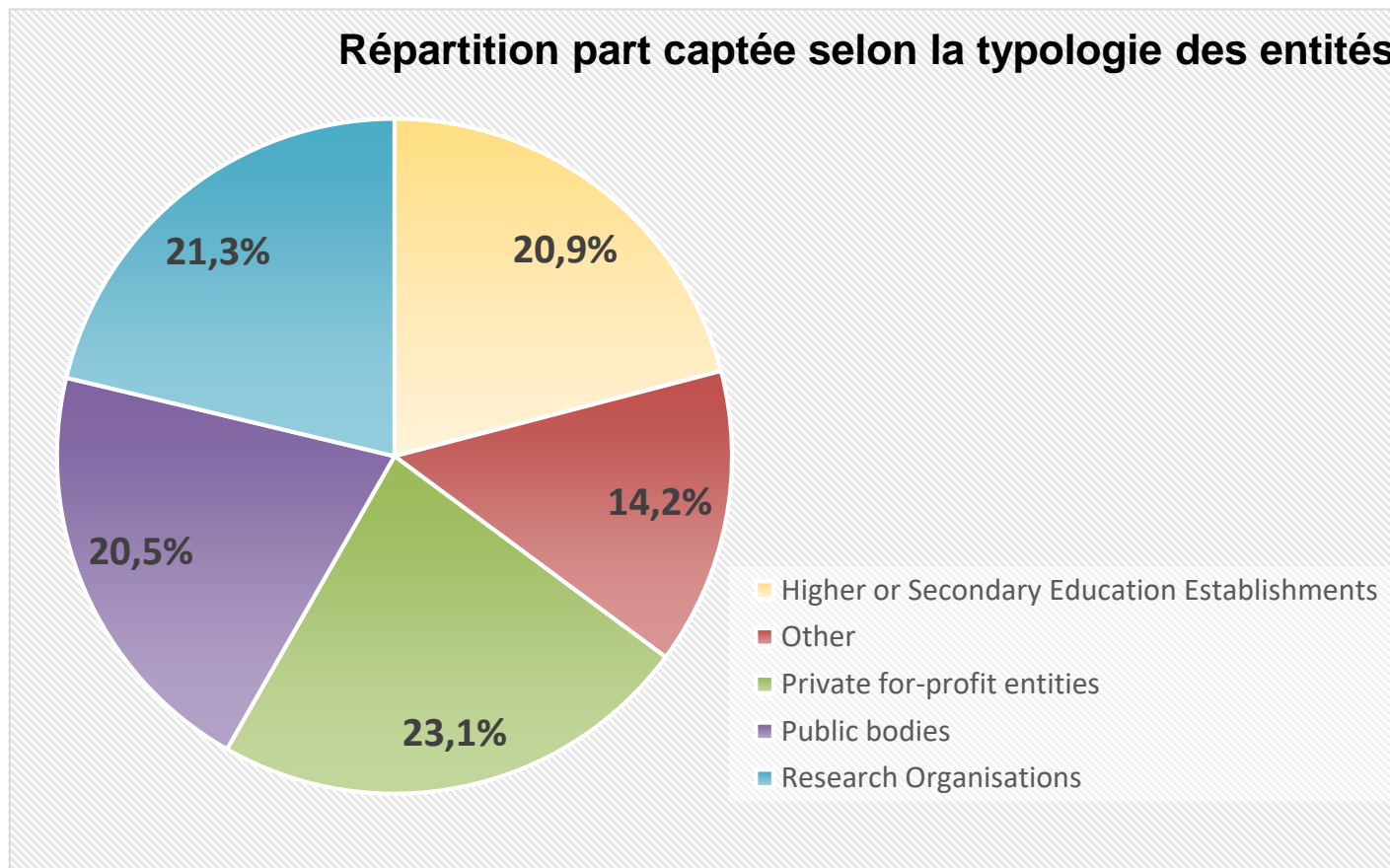
HORIZON-MISS-2021-CLIMA-02-01. Coord. par NL, Stichting Deltares. **ES (Univ. Politecnica de Catalunya) en tant que part. capte 13,2M€**

HORIZON-MISS-2021-CLIMA-02-02. Coord par NL, **KIC Climate (23,3M€)**

Données issues du Dashboard, 22/3/2024.

Résultats 2021 et 2022 dans leur totalité. Et pour 2023, seul le résultat de l'appel conjoint Cities-Climat est public.

La France capte 17M€ sur les 293M€ distribués à ce jour.



Project Title	Project Acronym	Legal Name
Regions4Climate	R4C	Communauté d'Agglo. du Pays Basque ; Suez Eau France ; Université de Pau et des Pays de l'Adour
Co-developing pathways towards Climate resilient regions in Europe	PEERS	LGI Sustainable Innovation
Regions for climate change resilience through Innovation, Science and Technology	RESIST	Association pour la Coopération Culturelle et l'Economie Numérique Transrégionale avec l'Europe du Sud ; Centre d'Etudes et d'Expertise sur les Risques l'Environnement la Mobilité et l'Aménagement ; Fondation Européenne de la Science ; Office Français de la Biodiversité ; Région Normandie
Resilient CLIMATE Financing and Investment Taskforces	CLIMATEFIT	Acterra ; Agence du Climat, Le Guichet des Solutions ; Eurométropole De Strasbourg ; Euroquality Sas ; Paris Europlace ; Ramboll France SAS
Climate Adaptation and Resilience Demonstrated In the MEDiterranean region	CARDIMED	Conseil Régional Provence Alpes Côte D'azur ; Empan Moreau Laure ; Unité Technique du Semide Geie; Université d'Aix Marseille
Evidence and Solutions for improving SPONGE Functioning at LandSCAPE Scale in European Catchments for increased Resilience of Communities against Hydrometeorological Extreme Events	SpongeScapes	Office International de l'Eau
Nature Based Solutions for Atlantic Regional Climate Resilience	NBRACER	Acclimaterra - Comite Scientifique Régional sur le Changement Climatique ; Institut de l'Innovation Durable; Sustainable Innovation Institute ; Institut Polytechnique de Bordeaux ; Meoss ; Région Nouvelle-Aquitaine ; Sorbonne Université ; Syndicat Mixte d'Etudes et d'Aménagement de la Garonne ; Syndicat Mixte du Parc Naturel Régional du Marais Poitevin
Validated Local Risk Actionable Data for Adaptation	VALORADA	Aerospace Valley ; Gac ; Terranis SAS
Piloting Innovative Insurance Solutions for Adaptation	PIISA	Asso 2 Investing Initiative ; Axa Climate ; LGI Sustainable Innovation
Accelerating and mainstreaming transformative NBS to enhance resiliEence to climate change for diverse bio-geographical EU regions	NATALIE	EPT du Bassin de la Vienne ; Fonds Nature 2050; OiEau; Syndicat d'Aménagement du Bassin de la Vienne; Syndicat Mixte d'Aménagement et de Gestion du Parc Naturel Régional de Millevaches en Limousin
SOLutions TEsting for Regions through Insurance for climate Adaptation	SOTERIA	Caisse Centrale de Réassurance ; Empower Insight (France)
Accelerating transformative climate adaptation for higher resilience in European mountain regions	MountResilience	Euromontana
User-driven applications and tools for Climate-Informed Maritime Spatial Planning and integrated seascape management, towards a resilient & inclusive Blue Economy	OCEANIDS	Région Bretagne
Demonstration and mainstrEaming of nature-based Solutions for climate Resilient transformation in the MEDiterranean	DESIRMED	Conseil régional Provence Alpes Côte d'Azur
The next generation of green, resilient and socially inclusive smart cities (topic cities/climate 2023)	ReGreeneration	INST; INETUM ; Ville de Paris

Les appels 2024 Mission Adaptation

Programme de travail « Missions » 2023-2024

Appels 2024	Budget topic	Nb.projet/topic	Instr.	Date d'ouverture	Date de clôture
HORIZON-MISS-2024-CLIMA-01-01: Bringing available and actionable solutions for climate adaptation to the knowledge of the regions and local authorities	2M€	1	CSA	24/04/2024	18/09/2024
HORIZON-MISS-2024-CLIMA-01-02: Bringing together the national level with the engaged regional and local levels (multi-level governance)	4M€	1	CSA	24/04/2024	18/09/2024
HORIZON-MISS-2024-CLIMA-01-03: Develop and refine outcome indicators to measure progress on climate resilience at national, regional and local levels, including knowledge and feedback developed from the Mission	2,97M€	1	RIA	24/04/2024	18/09/2024
HORIZON-MISS-2024-CLIMA-01-04: Research the complex interplay between the climate and biodiversity crises towards more systemic approaches and solutions	8M€	2	RIA	24/04/2024	18/09/2024
HORIZON-MISS-2024-CLIMA-01-05: Improve design for transformative approaches and build local capacity for implementation of available solutions focused on climate adaptation	8M€	2	RIA	24/04/2024	18/09/2024
HORIZON-MISS-2024-CLIMA-01-06: Demonstration of approaches to improve bankability of solutions by design, addressing the co-benefits (mitigation and adaptation) to improve revenues streams	27M€	3	IA-TRL 6-7	24/04/2024	18/09/2024
HORIZON-MISS-2024-CLIMA-01-07: Demonstration of solutions specifically suited to rural areas and small/ medium size population local communities	22,5M€	3	IA-TRL 6-7	24/04/2024	18/09/2024
HORIZON-MISS-2024-CLIMA-01-08: Demonstration of approaches by regions and local authorities focused on increasing climate resilience of the most vulnerable social groups (just climate resilience)	22,5M€	3	IA-TRL 6-7	24/04/2024	18/09/2024
HORIZON-MISS-2024-CLIMA-01-09: Systemic and cross-sectoral solutions for climate resilience, tailored to the local needs of regions and local authorities	27M€	3	IA-TRL 6-7	24/04/2024	18/09/2024

Résultats attendus

- Informations accessibles sur les **dernières solutions disponibles** en matière d'adaptation au changement climatique pour les autorités régionales et locales.
- **Compréhension accrue des implications politiques** des solutions d'adaptation pour être utilisée dans les cycles politiques aux niveaux de l'UE, national, régional et local.
- **Solutions** testées et déployées auront été **collectées et analysées** pour soutenir la mise en œuvre de la Mission.
- **Informations complètes et structurées** sur les solutions disponibles qui auront été identifiées, développées, testées et déployées via des programmes de financement pertinents et à divers niveaux de gouvernance.

CSA
Budget appel : 2M€
Budget prop.: 2M€
Deadline : 18/09/2024

< Activités

- Soutenir et coopérer étroitement avec la **Plateforme de mise en œuvre en cours de la Mission** (MIP).
- Accorder une attention particulière aux solutions disponibles aux **niveaux national, régional et local**.
- Identifier et recueillir des **connaissances et des solutions** issues de projets HE pertinents + H2020 ou FP7.
- Considérer les solutions développées, testées et déployées via **d'autres programmes de financement** (FEDER, INTERREG, LIFE, etc.), **initiatives** (y compris Cohesion4Transitions, etc.) et **acteurs** (JRC, BEI, BERD, etc.).
- Développer des **produits d'information opérationnels** et des **produits de communication multilingues** visant à faciliter la compréhension des régions et des autorités locales desdites solutions et de leur efficacité.
- Inclure une tâche dédiée visant à **alimenter le cycle politique de l'UE** en identifiant les bonnes pratiques qui méritent une attention particulière de la part des décideurs politiques de l'UE.

Résultats attendus

- **Niveau national** davantage impliqué et mobilisé.
- Mise en place d'un **ensemble de groupes de travail flexibles** (appelés "**National chapters**") afin de bénéficier des connaissances et des solutions discutées et déployées via la Mission Climat et de fournir aux membres de ces groupes des **connaissances pertinentes** pour être diffusées auprès d'un ensemble plus large de régions et d'autorités locales en Europe.
- Connexion approfondie de la Mission de l'UE avec la **gouvernance nationale multi-niveaux**, afin d'alimenter les efforts des États membres, des régions et des autorités locales à mettre en œuvre les exigences de la loi européenne sur le climat en matière d'adaptation au changement climatique.
- **Solide système de jumelage entre les régions et les acteurs locaux** confrontés à des défis similaires pour l'apprentissage mutuel et la fertilisation croisée des expériences.

CSA
Budget appel : 4M€
Budget prop.: 4M€
Deadline : 18/09/2024

Activités

Les **autorités régionales et locales** sont les cibles des activités proposées et ne sont **pas censées participer** en tant que bénéficiaires :

National chapters

- Identifier les acteurs pertinents au niveau national, en prenant en compte l'existant
- Mobiliser les acteurs nationaux, régionaux et locaux et encourager la création de ces « national chapters ».
- Contribuer également aux efforts des différentes autorités concernant les objectifs d'adaptation de la loi sur le climat.
- Identifier les domaines prioritaires de travail des « national chapters » en collaborant et en échangeant avec les points de contact nationaux et régionaux.

Système de jumelage

- Faciliter la diffusion des connaissances via un système de jumelage structurel, notamment pour les acteurs confrontés à des défis similaires.
- Contribuer à la diffusion des connaissances de la Mission au-delà des régions directement desservies par la Mission.
- Système de jumelage ouvert et encouragé pour que les signataires de la Mission soient associés à d'autres signataires de la Mission.

Develop and refine outcome indicators to measure progress on climate resilience at national, regional and local levels, including knowledge and feedback developed from the Mission

Résultats attendus

- Meilleure compréhension du **progrès des efforts d'adaptation au changement climatique** mis en œuvre aux niveaux local, régional et national dans l'ensemble de l'UE et des pays associés.
- Meilleure **mesure de l'efficacité des solutions d'adaptation** - en analysant les avantages et les compromis sociaux, écologiques et économiques.
- **Accélération de la mise en œuvre des efforts d'adaptation** dans l'ensemble de l'UE et des pays associés, en rendant les avantages des actions d'adaptation plus visibles et en démontrant comment des actions politiques appropriées et une planification financière améliorent la résilience climatique.

< Activités

- Élaborer un **cadre de surveillance, d'évaluation et d'apprentissage** à partir des mesures d'adaptation mises en œuvre.
- Développer ou affiner des **indicateurs d'observation de la Terre pour l'adaptation**, ainsi qu'un ensemble d'outils de visualisation.
- Compléter la **collecte de données avec la participation citoyenne** pour engager et impliquer tous les acteurs.
- Élaborer une stratégie pour visualiser et **communiquer les avantages des efforts d'adaptation** aux parties prenantes.
- Fournir des **formations et des supports de diffusion** pour différents groupes cibles, y compris les régions et les autorités locales.
 - Le projet devra collaborer étroitement avec la **Plateforme de mise en œuvre de la Mission (MIP)**.
 - Il devra s'appuyer sur le travail des **projets et initiatives passés et en cours**, tels que l'ensemble d'indicateurs développé par le projet REGILIENCE.
 - Une collaboration doit également être établie avec la **plateforme Climate-ADAPT** et avec les projets pertinents, en particulier CLIMAAX et Pathway2resilience.

RIA
Budget appel : 2,97M€
Budget prop.: 2,97M€
Deadline : 18/09/2024

Résultats attendus

- Capacité améliorée pour **évaluer et modéliser les impacts des crises climatique et de la biodiversité** et leurs interdépendances.
- Facilitation de la prise de décision en fournissant des **orientations aux administrations publiques** sur la manière de prioriser les actions d'adaptation qui traitent les risques en cascade, les risques combinés et préservent la biodiversité.
- Priorisation des investissements et **sélection pertinente d'options efficaces de réduction/gestion des risques**.
- Amélioration des évaluations régionales et des risques concernant les **interdépendances entre les crises et les risques en cascade**.

< Activités

- Examiner des études de cas sur les risques climatiques en cascade déclenchés par des **événements météorologiques et climatiques extrêmes**, ainsi que des **événements à déroulement lent** en relation avec les changements dans la biodiversité, les services écosystémiques, la sécurité alimentaire, les ressources naturelles et les systèmes d'eau.
- Examiner des études de cas sur la manière dont la **perte de biodiversité accélère le changement climatique** et réduit l'adaptation.
- Identifier les co-bénéfices de la mise en œuvre de **solutions fondées sur la nature pour l'adaptation au changement climatique** et pour la conservation de la biodiversité.
- Améliorer la **modélisation des transmissions de risques** écologiques, biophysiques, macroéconomiques, migratoires et des options d'adaptation.
- Évaluer l'**impact de la maladaptation sur d'autres secteurs**, en particulier sur la biodiversité, et, inversement, évaluer comment les actions de restauration de la biodiversité pourraient avoir un impact négatif sur la capacité d'adaptation.
- Examiner comment les actions d'adaptation au climat et de biodiversité **se renforcent ou s'affaiblissent mutuellement**.
- Formuler des **recommandations** qui abordent les crises de la biodiversité et du climat de manière plus systémique et qui minimisent les compromis entre différents risques.

RIA
Budget appel : 8M€
Budget prop.: 4M€
Deadline : 18/09/2024

Résultats attendus

- Appui à la **transformation sociétale vers une société résiliente** au climat et équitable
- Meilleure compréhension et amélioration de la capacité des autorités locales à modéliser les **impacts conjoints des mesures d'adaptation avec des approches régionales transformatrices**
- **Accessibilité plus grande des solutions d'adaptation déjà disponibles** pour les autorités régionales et locales.
- Meilleure compréhension des **mécanismes qui orientent la transformation des systèmes économiques** vers la résilience climatique
- Renforcement de la capacité des autorités locales, des industries, des entreprises et des citoyens à **faire des choix éclairés et à jouer un rôle actif** dans la transition vers la résilience climatique

RIA
Budget appel : 8M€
Budget prop.: 4M€
Deadline : 18/09/2024

Activités

- Développer des connaissances sur la manière d'intégrer les mesures d'adaptation avec des **approches régionales transformatrices**.
- Comprendre les **déclencheurs et les obstacles** aux changements de comportement des citoyens et des secteurs économiques.
- Opérationnaliser les connaissances concernant les effets des projets d'adaptation sur les **objectifs de transition** juste et éviter la maladaptation.
- Développer des méthodes et outils favorisant des **solutions gagnant-gagnant pour l'adaptation et les activités socio-économiques**
- Encourager la **co-création de mesures d'adaptation entre différents secteurs économiques et objectifs politiques**.
- **Développer des indicateurs** pour les aspects de justice climatique, d'équité, d'emploi et de résilience climatique pour les programmes d'adaptation et pour aborder les impacts climatiques sur les écosystèmes et les effets en cascade sur les régions voisines.
- Tester les résultats dans au **moins 3 régions/localités/communautés** avec leurs voisins, comprenant des zones urbaines et industrielles.
- Développer **un module de formation pour les régions** sur la meilleure manière d'inclure les mesures d'adaptation dans leur politique de transition juste

Résultats attendus

- Amélioration de la manière dont les **investisseurs publics et privés évaluent la bancabilité** des solutions pour la résilience climatique, permettant ainsi le **développement, le test et le rapprochement du marché de ces solutions**
- **Implication des régions/localités/communes** dans le développement et le test de ces solutions, en vue d'améliorer leurs capacités à agir
- Amélioration de la **participation des acteurs privés** pour stimuler le (co)financement privé de l'adaptation climatique
- Assurer la **pérennité des solutions déployées par les collectivités régionales/locales au-delà de la durée du projet** pour permettre le déploiement de ces solutions, leur diffusion et la fin des obstacles à leur utilisation

Activités

- Identifier les **cas de projets dans le domaine de l'action climatique (avec un focus particulier sur l'adaptation) financièrement intéressants et respectant le principe DNHS/Do-not significant harm** de ne pas nuire significativement à un objectif environnemental (préservation de la biodiversité et des écosystème, de la ressource en eau, etc.).
- Prendre en compte les **vulnérabilités climatiques spécifiques** identifiées comme pertinentes à l'échelle régionale et locale en développant des solutions tenant compte des données, des caractéristiques socio-économiques des territoires et de la gouvernance locale.
 - Impliquer **au moins 3 régions de démonstration** et **au moins 3 régions/collectivités locales/communautés de replication**.
 - Capitaliser sur les **connaissances et les solutions d'adaptation déjà développées** dans d'autres projets financés aux niveaux national et européen (ex: LIFE)
 - Examiner les **options de dissémination et de déploiement à grande échelle des solutions développées** en mobilisant d'autres programmes (ex: IFE, FEDER)
 - Prévoir un mécanisme de collaboration et des ressources dédiées pour les liens avec **MIP4Adapt** et la **plateforme Climate-ADAPT** ainsi qu'avec le projet HORIZON-MISS-2022-CLIMA-01-02 "Unlocking of financial resources for investments into climate resilience".
 - Participer à la **Communauté de Pratique de la Mission** ainsi qu'aux activités de réseautage organisées par MIP4Adapt.
 - Alimenter MIP4Adapt en résultats et contributions pour mesurer les progrès en vue d'atteindre les objectifs de la Mission

IA
Budget appel : 27M€
Budget prop.: 9M€
TRL : 6-7
Deadline : 18/09/2024

Résultats attendus

- Amélioration de la capacité **des zones rurales à anticiper et se préparer aux effets du changement climatique** via leur implication dans le développement et la mise en oeuvre de dispositifs renforçant leur résilience climatique
- Renforcement de la **capacité des communautés à petite et moyenne échelles** à identifier et mettre en oeuvre des solutions pour améliorer la résilience climatique de leurs territoires via leur implication directe dans le développement et le test de solutions innovantes

IA
Budget appel : 22,5M€
Budget prop.: 7,5M€
TRL : 6-7
Deadline : 18/09/2024

Activités

- < • Identifier des **approches et des solutions innovantes** d'adaptation et de résilience climatique particulièrement adaptées à la mise en oeuvre par des **collectivités locales de petite et moyenne tailles et dans un contexte rural**.
- Cibler les **risques climatiques les plus urgents** identifiés à l'échelle locale en développant des réponses tenant compte des spécificités locales (données socio-économiques, gouvernance, etc.).
- Impliquer des **collectivités locales de petite et moyenne tailles dans le consortium** (partenaires directs ou réseaux ou instance consultative par ex)
 - Impliquer **au moins 3 régions/collectivités locales/communautés de démonstration** et **au moins 3 régions/collectivités locales/communautés de réplication**.
 - S'appuyer sur des **connaissances et des solutions d'adaptation existantes** développées dans le cadre de projets européens ou nationaux passés.
 - Examiner les **options de dissémination et de déploiement à grande échelle des solutions développées** en mobilisant d'autres programmes (ex: IFE, FEDER)
 - Prévoir des liens avec les projets sélectionnés dans le cadre de l'appel HORIZON-MISS-2024-CLIMA-01-05 "Improve design for transformative approaches and build local capacity..." et éventuellement avec les projets soutenus via l'appel HORIZON-CL6-2024-COMMUNITIES-02-1-two-stage "Innovating for climate-neutral rural communities by 2050"
 - Prévoir un mécanisme de collaboration et des ressources dédiées pour les liens avec **MIP4Adapt** et la **plateforme Climate-ADAPT**.
 - Participer à la **Communauté de Pratique de la Mission** ainsi qu'aux activités de réseautage organisées par MIP4Adapt.
 - Alimenter MIP4Adapt en résultats et contributions pour mesurer les progrès en vue d'atteindre les objectifs de la Mission

Résultats attendus

- Renforcement des efforts vers une **transformation juste et résiliente** en développant et en mettant en oeuvre des soutions et des **mesures d'adaptation équitables**.
- Elaboration et diffusion d'**orientations à destination des décideurs** sur la conception et la mise en oeuvre d'options d'adaptation équitables
- Amélioration de la capacité des administrations régionales et locales à **comprendre et répondre aux besoins des groupes vulnérables et marginalisés**

Activités

- Identifier, développer et tester des actions et des **solutions équitables d'adaptation climatique tenant compte des risques climatiques spécifiques** identifiés comme pertinents à l'échelle régionale et locale.
- Tenir compte de l'âge, de la santé, du statut socio-économique et d'autres vulnérabilités sociales des **groupes vulnérables et marginalisés ainsi que de la manière dont ces groupes seront impliqués dans le développement des solutions** envisagées et en bénéficieront.
- **Impliquer directement les collectivités régionales et/ou locales** dans le développement de politiques et de mesures axées sur l'équité afin d'assurer leur adoption au cours du projet et leur application continue après la fin du projet.
 - Impliquer **au moins 3 régions/collectivités locales/communautés de démonstration** et **au moins 3 régions/collectivités locales/communautés de réplication**.
 - S'appuyer sur des **connaissances et des solutions d'adaptation existantes** développées dans le cadre de projets passés.
 - S'appuyer sur des méthodologies et des outils d'implication citoyenne développés par le JRC et les projets CLIMAS ou AGORA
 - Examiner les **options de dissémination et de déploiement à grande échelle des solutions développées** en mobilisant d'autres programmes (ex: IFE, FEDER, FTJ)
 - Prévoir un mécanisme de collaboration et des ressources dédiées pour les liens avec **MIP4Adapt** et la **plateforme Climate-ADAPT**.
 - Participer à la **Communauté de Pratique de la Mission** ainsi qu'aux activités de réseautage organisées par MIP4Adapt.
 - Alimenter MIP4Adapt en résultats et contributions pour mesurer les progrès en vue d'atteindre les objectifs de la Mission

IA
Budget appel : 22,5M€
Budget prop.: 7,5M€
TRL : 6-7
Deadline : 18/09/2024

Résultats attendus

- Renforcement de la **capacité d'agir des collectivités et des communautés** via leur implication dans le **développement et le test de solutions transformatrices adaptées** aux risques et vulnérabilités locales
- Amélioration des **capacités de prospective, d'anticipation et de préparation des administrations locales et regionales** face aux perturbations climatiques
- Développement et test de **solutions de resilience climatique transectorielles** qui sont ainsi plus proches du marché

Activités

- < Développer des **solutions intégrant à la fois des aspects technologiques, numériques, commerciaux, environnementaux et de gouvernance ainsi que de l'innovation sociale** qui contribueront à améliorer la préparation au changement climatique pour des régions, des villes et des communautés spécifiques.
- Comprendre les **interconnexions et interdépendances entre secteurs** qui seront amenées à se complexifier à mesure que l'incertitude liée à l'amplitude du changement climatique augmentera dans le futur.
- Intégrer une **approche systémique et transectorielle** pour relever les défis posés par le changement climatique.
- Mobiliser et inclure **tous les acteurs de la chaîne de valeur**, en veillant à mettre en relation les fournisseurs de solutions innovantes avec les utilisateurs finaux/régions intéressés pour tester et développer les solutions proposées sur le terrain.
 - Impliquer **au moins 3 régions/collectivités locales/communautés de démonstration** et **au moins 3 régions/collectivités locales/communautés de répliation**.
 - S'appuyer sur des **connaissances et des solutions d'adaptation existantes** développées dans le cadre de projets passés.
 - Examiner les **options de dissémination et de déploiement à grande échelle des solutions développées** en mobilisant d'autres programmes (ex: IFE, FEDER, FTJ)
 - Prévoir un mécanisme de collaboration et des ressources dédiées pour les liens avec **MIP4Adapt** et la **plateforme Climate-ADAPT** ainsi qu'avec le projet HORIZON-MISS-2024-CLIMA-01-04 "Research the complex interplay between the climate and biodiversity crises...".
 - Participer à la **Communauté de Pratique de la Mission** ainsi qu'aux activités de réseautage organisées par MIP4Adapt.
 - Alimenter MIP4Adapt en résultats et contributions pour mesurer les progrès en vue d'atteindre les objectifs de la Mission

IA
Budget appel : 27M€
Budget prop.: 9M€
TRL : 6-7
Deadline : 18/09/2024

Services pour aider les territoires à s'adapter au changement climatique

Plate-forme de mise en œuvre de la Mission

(Mission Implementation Platform/MIP) :

- 1. Offrir une assistance technique** aux autorités régionales et locales pour :
 - passer de l'évaluation des risques à **l'élaboration de pistes d'adaptation**,
 - identifier des **projets de démonstration** d'adaptation au climat et des **pistes de financement** possibles.
- 2. Offrir un soutien** aux autorités régionales et locales et aux communautés sur :
 - comment **accéder aux connaissances** sur les **solutions** et les outils d'adaptation,
 - comment **impliquer les parties prenantes**.
- 3. Créer une communauté** de pratique dédiée à l'adaptation au climat et à la résilience, avec un accès à un site web restreint, pour :
 - **apprendre les uns des autres** et échanger les leçons apprises,
 - identifier les **possibilités de collaboration**.
- 4. Animer** la communauté de pratique en :
 - organisant régulièrement des **événements** ou des webinaires,
 - créant un **espace de collaboration** (forum).

Les services de la plate-forme MIP pour les signataires de la Charte Mission Adaptation

Pour les signataires de la charte Mission Adaptation, la plate-forme MIP (Mission Implementation Platform) propose un appel d'assistance technique dans votre démarche d'adaptation au changement climatique (ex : vous pouvez bénéficier pendant 30 jours max. de service d'un consultant sur des problèmes que vous rencontrez).

Appel ouvert au fil de l'eau. Plus d'info sur cet appel via la newsletter du 2 mai 2023.

MIP propose, par ailleurs, un outil d'appui à l'adaptation, RAST (en cours de développement).

Signataires FR : Angers Loire Metropole ; Auvergne Rhône Alpes Region ; Bordeaux Métropole ; Bourgogne-Franche-Comté ; Bretagne Region ; Centre-Val de Loire Region ; Clermont Auvergne Métropole ; Eurometropole de Strasbourg ; Grand Est Region ; Hauts-de-France ; Île-de-France Region ; La Rochelle Urban Community ; Métropole Européenne de Lille (MEL) ; Nantes Métropole ; Normandie Region ; Nouvelle Aquitaine ; Occitanie Region ; Paris City ; Pays de la Loire Region ; Provence-Alpes-Côte d'Azur ; Puy-de-Dôme ; Rouen Normandie Métropole ; Strasbourg City ; Toulouse Métropole

The Mission Implementation Platform (MIP4Adapt)



To support at least 150 European regional and local authorities to accelerate their transformation to a climate-resilient future by 2030.

MIP4Adapt at a glance

7 ways MIP4Adapt can help you prepare and plan adaptation pathways to climate resilience.

Align EU-funded projects with MIP4Adapt activities

Data, tools and projects through Mission Portal

Technical Assistance for Charter Signatories

EU Mission Adaptation Community

Annual Mission Forum

Helpdesk service

Communication channels such as monthly newsletters and social media

CLIMAAX, CLIMate risk And vulnerability Assessment framework and toolbox
(projet issu de l'appel *HORIZON-MISS-2021-CLIMA-02-01 : Development of climate change risk assessments in European regions and communities based on a transparent and harmonised Climate Risk Assess*)



Le but ? Aider les regions/communautés à mieux identifier les risques climatiques

CLIMAAX a lancé son premier appel à projets pour donner à 60 régions et communautés* la possibilité de sécuriser un financement forfaitaire pouvant aller jusqu'à 300k€, leur permettant de renforcer leurs plans régionaux de gestion du climat et des risques d'urgence.

En plus du financement, les bénéficiaires auront accès à la boîte à outils d'évaluation multi-risques, ils recevront des conseils sur les outils et les détails techniques des méthodologies d'évaluation multi-risques ainsi que des conseils techniques.

Cet appel s'est clos le **22 mars 2024**.

Un **second appel** devrait s'ouvrir au **1^{er} juillet 2024**.

** Public bodies (including regional authorities, municipalities, as well as public agencies) with a mandate to develop Climate-related Risk Assessments and Risk Management Plans in a given region or community.*

**Non-profit legal entities representing a local/regional community of people with social ties, shared values, or interests, engaged in joint action developing their activities in areas with vulnerability to climate change impacts and challenged by climate change adaptation.*

- [Newsletter](#) de CLIMAAX
- Pour toutes questions sur l'appel : helpdesk.climaax@fundingbox.com
- [Revoir le Webinaire du 23/11/2023](#) consacré à la présentation de CLIMAAX
- [Le site dédié au 1^{er} appel de CLIMAAX](#)

P2R, Pathways2Resilience

(projet issu de l'appel *HORIZON-MISS-2021-CLIMA-02-02 : Support to the regions in **developing pathways** towards climate resilience and corresponding innovation agendas*)

Le but ? Aider les « régions »/communautés* à développer leurs voies de résilience pour être mieux préparées et faire face au changement climatique

Pour ce faire, l'équipe de P2R a lancé un **appel à projets** qui se clôturera le **6 mai 2024**. Cet appel vise à fournir à 40 « régions »/communautés un soutien financier jusqu'à 210k€ max., ainsi que des services d'appui et des activités de renforcement des capacités d'une durée maximale de 18 mois.

- Le processus de sélection **donnera la priorité aux régions/communautés présentant une vulnérabilité accrue** et une faible capacité d'adaptation aux incidences du changement climatique.

Un second appel sera lancé à l'été 2025.

* 1) Applicants must be regions/communities that are part of EU Member States or Associated Countries that are within Europe's biogeographical regions.

2) Applicants must qualify as regions/communities defined as either:

a. Public authorities at Nomenclature of Territorial Units for Statistics (NUTS) 1, 2 and 3 level, as well as and Local Administrative Units (LAU); or

b. Bodies governed by public law in accordance compliance with Article 2.4 of the Directive 2014/24/EU.

Only these entities can act as coordinators and submit application.

3) Private non-profit bodies and Small and Medium Enterprises (SME) following the EU definition by the Commission Recommendation 2003/361/EC and in the SME user guide may be part of a consortium.



- Newsletter de P2R
- Pour toutes questions sur l'appel : pathways2resilience@climate-kic.org ; pour des questions plus générales : hello@pathways2resilience.eu
- Revoir le Webinaire du 23/11/2023 consacré à la présentation de P2R
- Les documents clés du 1^{er} appel de Pathways2Resilience

Représentants français de la mission Adaptation :

- Annabelle Rondaud, MESR, annabelle.rondaud@recherche.gouv.fr
- Basudeb Chaudhuri, MESR, basudeb.chaudhuri@recherche.gouv.fr
- Pierre-Alexandre Royoux, MTE, pierre-alexandre.royoux@developpement-durable.gouv.fr
- Anne Portier Maynard, MASA, anne.portier-maynard@agriculture.gouv.fr
- Laly Rouch, MASA, laly.rouch@agriculture.gouv.fr

Point de contact national Climat/Energie

- Nous contacter : pcn-climat-energie@recherche.gouv.fr
- La page Mission Climat sur le site Horizon Europe du MESR
- S'inscrire à la liste de diffusion du PCN Climat-Energie

Et aussi

- **25-26 avril 2024** : Journée d'information européenne sur les Missions (en ligne)
- FAQ Mission Adaptation
- Les Régions et autorités locales ayant signé la charte Mission Adaptation
- Programme de travail Mission 23-24 (à venir)
- Plate-forme de la Mission MIP4ADAPT
- Newsletter de la Mission
- Le kit ambassadeur préparé par le secrétariat de la Mission

Prochaine session:

13H30 – 14H30: Mission Villes intelligentes et neutres en carbone

