



MINISTÈRE
DE L'ENSEIGNEMENT
SUPÉRIEUR
ET DE LA RECHERCHE

*Liberté
Égalité
Fraternité*



Le programme européen pour la recherche et l'innovation



Cluster 5 d'Horizon Europe

Les grandes tendances pour 2021-2022*

2021

- HORIZON-CL5-2021-D1-01
- HORIZON-CL5-2021-D2-01
- HORIZON-CL5-2021-D3-01
- HORIZON-CL5-2021-D3-02
- HORIZON-CL5-2021-D3-03
- HORIZON-CL5-2021-D4-01
- HORIZON-CL5-2021-D4-02
- HORIZON-CL5-2021-D5-01
- HORIZON-CL5-2021-D6-01

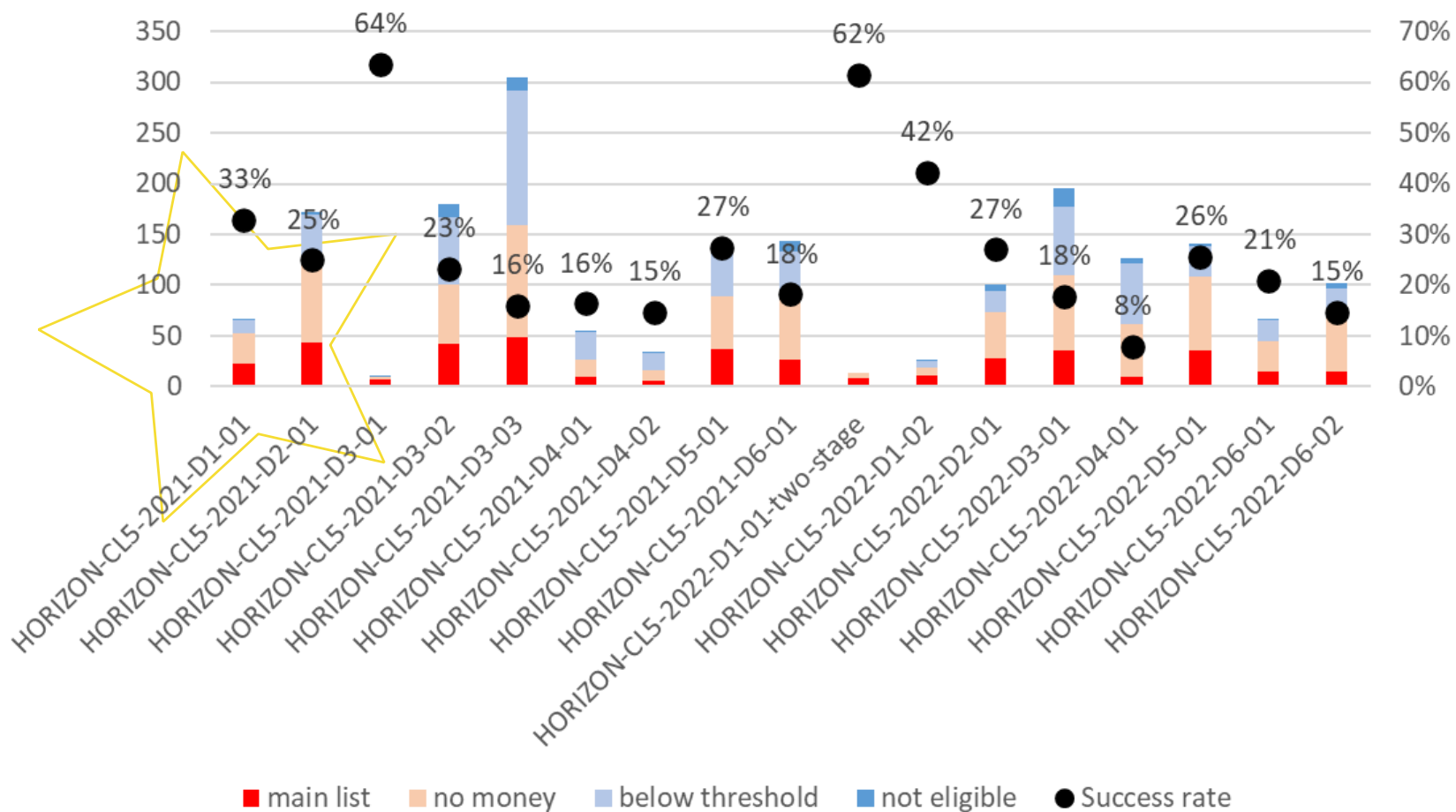
2022

- HORIZON-CL5-2022-D1-01-two-stage
- HORIZON-CL5-2022-D1-02
- HORIZON-CL5-2022-D2-01
- HORIZON-CL5-2022-D3-01
- HORIZON-CL5-2022-D3-02
- HORIZON-CL5-2022-D4-01
- HORIZON-CL5-2022-D5-01
- HORIZON-CL5-2022-D6-01
- HORIZON-CL5-2022-D6-02

N.B. Les appels suivants n'ont pas été pris en considération :

- HORIZON-CL5-2022-D3-02 (99 M€)
- HORIZON-CL5-2022-D3-03 (127.5 M€)
- HORIZON-CL5-2022-D4-02 (86.6 M€)

Taux de réussite par appel



	2021	2022
Taux de réussite général	21,8%	18,8%
Taux de réussite des propositions « au-dessus du seuil »	36,3%	31,2%

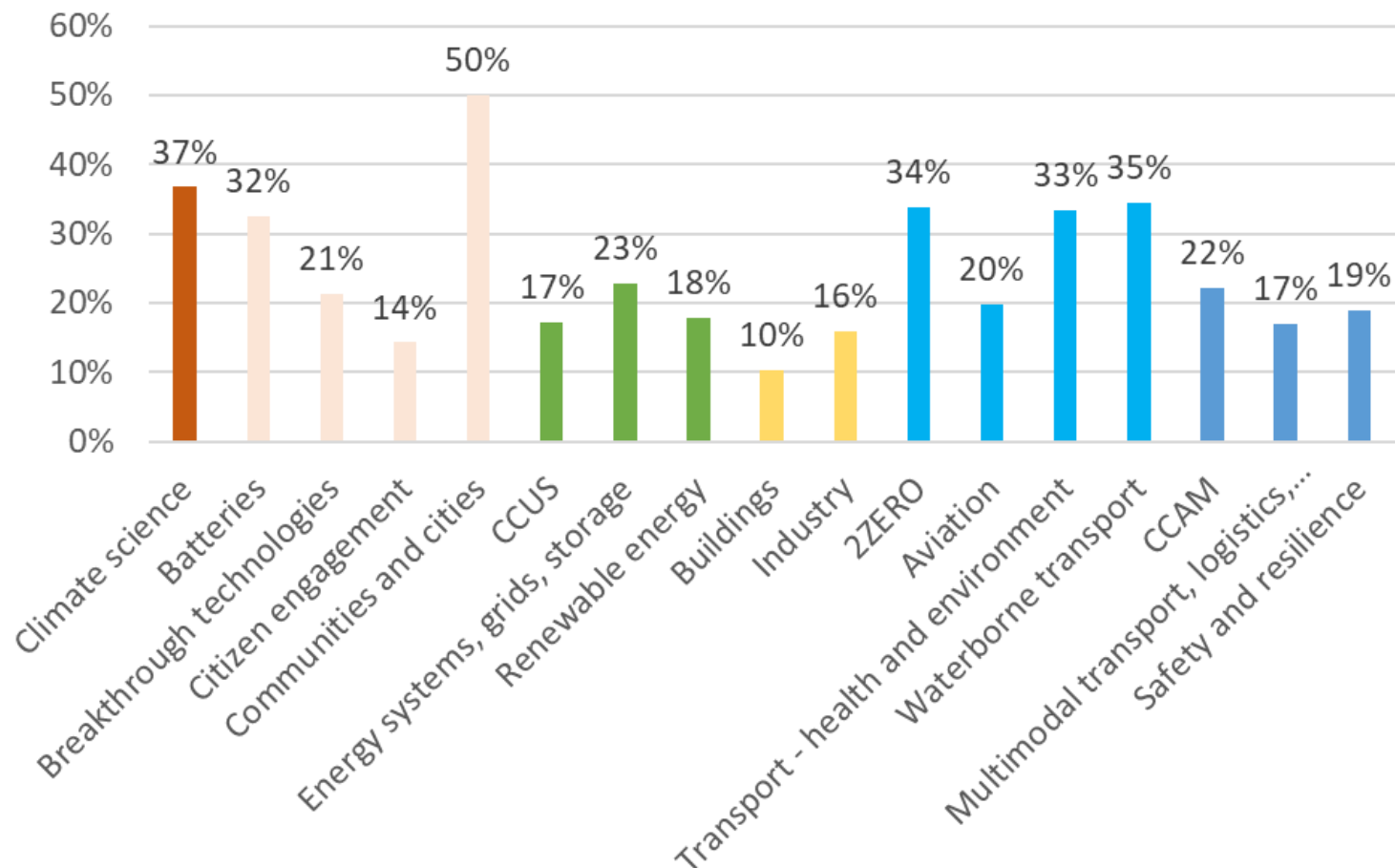
Taux de réussite des primo-accédants:
20,2%
(Vs 26,8% des non primo-accédants)

* Nb projets déposés/Nb projets retenus

Taux de réussite par destination

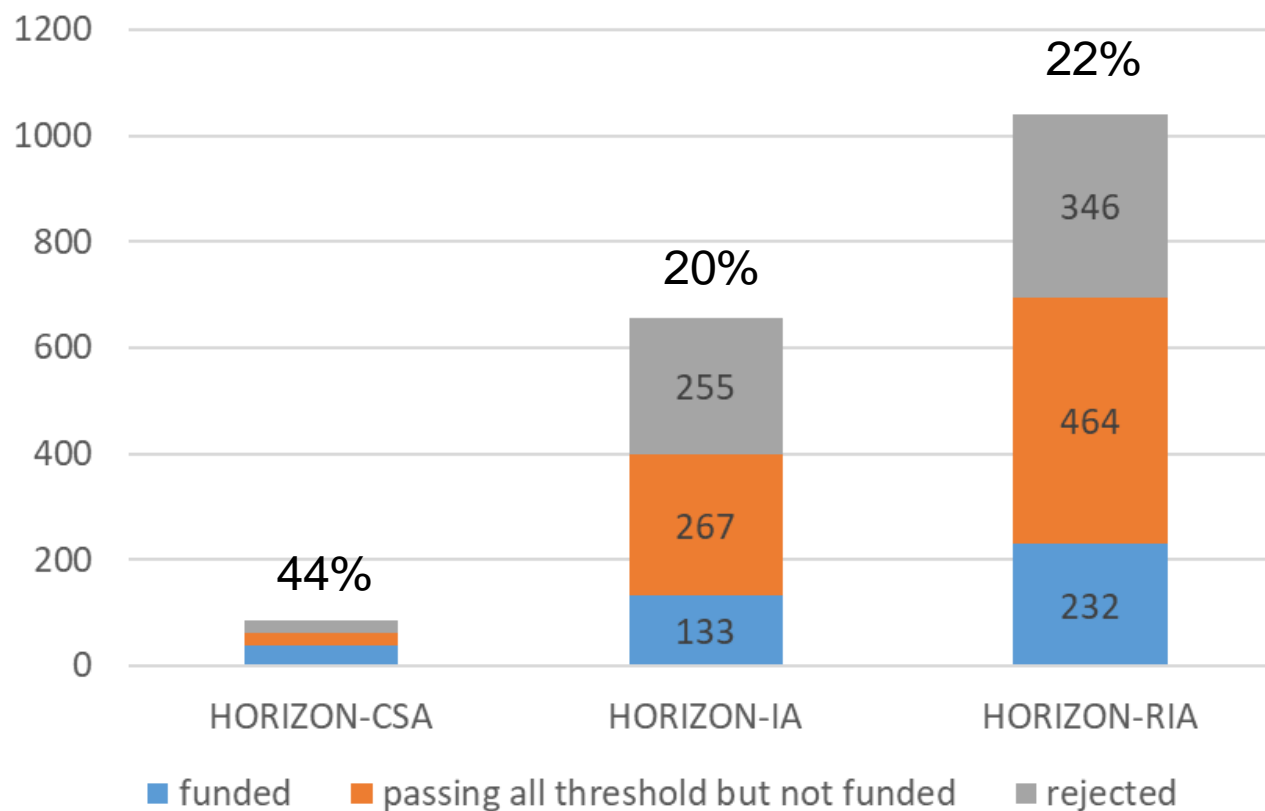
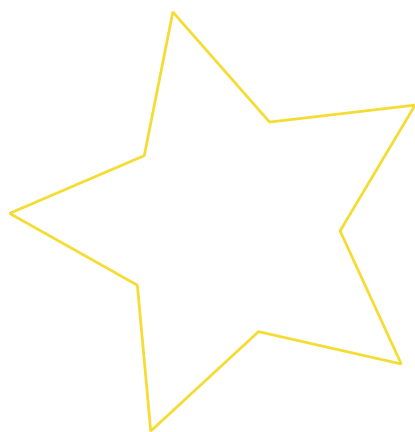
	Taux de réussite
Destination 1	37%
Destination 2	27%
Destination 3	21%
Destination 4	12%
Destination 5	29%
Destination 6	19%
Total	23%

Taux de réussite par sous-destination



* Nb projets déposés/Nb projets retenus

Taux de réussite par type d'action




* Nb projets déposés/Nb projets retenus

Caractéristiques des projets financés par type d'action

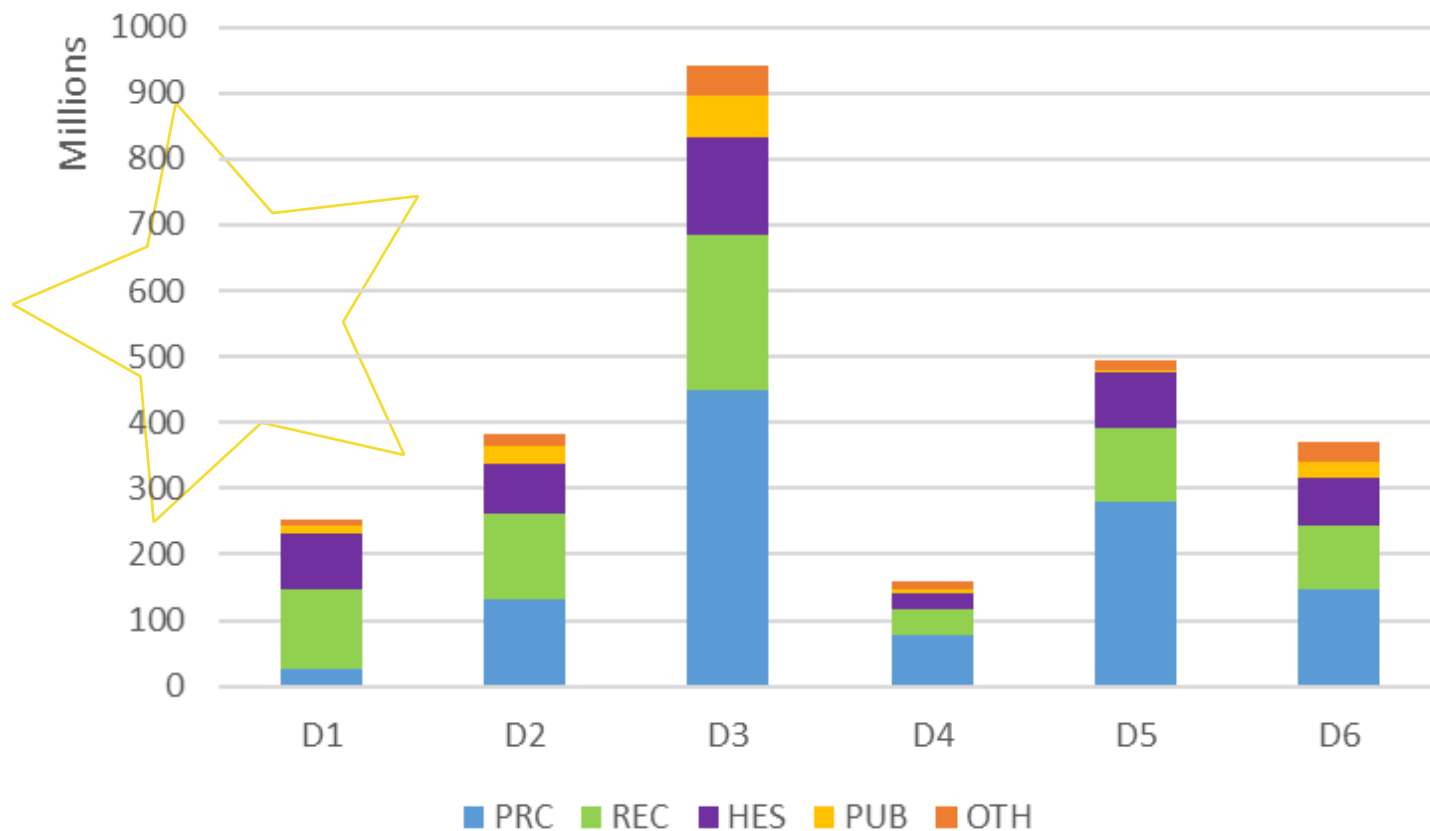
Type d'action	Nb projets déposés	Nb participations	Nb moyen de participations / projet	Budget UE moyen obtenu par projet (M€)	Côts globaux moyens par projet (M€)	Taux financement obtenu moyen	Budget UE moyen obtenu par participant	Durée moyenne (mois)
CSA	38	522	13.7	2.7	2.8	96%	€ 197.433	36.7
IA	136	2 626	19.3	8.8	11.3	78%	€ 459.052	43.6
RIA	233	3 114	13.4	5.1	5.1	100%	€ 383.715	42.5
Total	409	6 388	15.6	6.4	8.1	79%	€ 408.438	42.5

Contribution de l'UE par typologie de pays



	Participations	Contribution UE (M€)
Etats membres de l'UE	5 465	2 370.7
Etats Associés	365	198.2
Etats Tiers	558	29.5
Etats Tiers (sauf UK, CH)	78	8.4

Contribution par type d'organisation et destination



Contribution et participations par type d'organisation

