



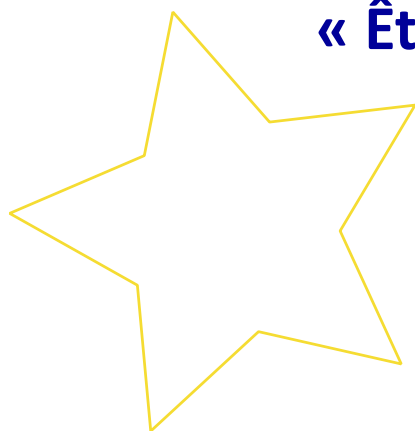
MINISTÈRE
DE L'ENSEIGNEMENT
SUPÉRIEUR
ET DE LA RECHERCHE

*Liberté
Égalité
Fraternité*



Le programme européen pour la recherche et l'innovation





Webinaire « Être lauréat d'un projet Horizon Europe : Analyse de cas pratiques »

**30 novembre
14h-15h**

*PCN Climat Energie
et M. Konstantin Sipos*



Programme:

14h-14h05 : Accueil des participants (PCN Climat-Energie)

14h05-14h15 : Rappel du processus d'évaluation dans Horizon Europe (PCN Climat-Energie)

14h15-14h55 : Comment aborder certains aspects transversaux pour un projet Horizon Europe réussi : les SHS, les aspects liés au genre, l'open Science, l'IA, la gestion des risques (PCN Climat-Energie & M. Konstantin Sipos)

14h55-15h00 : Temps d'échange et clôture du webinaire (PCN Climat-Energie)



Critères d'évaluation (RIA et IA)

EXCELLENCE

- ✓ Clarity and pertinence of the **project's objectives**, and the extent to which the proposed work is ambitious, and goes beyond the state-of-the-art.
- ✓ Soundness of the proposed **methodology**, including the underlying concepts, models, assumptions, interdisciplinary approaches, appropriate consideration of the **gender dimension** in research and innovation content, and the quality of **open science practices** including sharing and management of research outputs and engagement of citizens, civil society and end users where appropriate.

IMPACT

- ✓ Credibility of the **pathways** to achieve the expected **outcomes and impacts** specified in the work programme, and the likely scale and significance of the contributions due to the project.
- ✓ Suitability and quality of the **measures to maximize expected outcomes and impacts**, as set out in the dissemination and exploitation plan, including communication activities.

QUALITÉ ET EFFICACITÉ DE LA MISE EN ŒUVRE

- ✓ Quality and effectiveness of the **work plan**, assessment of risks, and appropriateness of the effort assigned to work packages, and the resources overall.
- ✓ Capacity and role of each **participant**, and extent to which the **consortium** as a whole brings together the necessary expertise.

Ces différents aspects sont évalués dans la mesure où la proposition entre dans le cadre (scope) du thème du programme de travail.



Critères d'évaluation (CSA)

EXCELLENCE

- ✓ Clarity and pertinence of the **project's objectives**.
- ✓ Quality of the **proposed coordination and/or support measures** including soundness of methodology.

IMPACT

- ✓ Credibility of the **pathways** to achieve the expected **outcomes and impacts** specified in the work programme, and the likely scale and significance of the contributions due to the project.
- ✓ Suitability and quality of the **measures to maximize expected outcomes and impacts**, as set out in the dissemination and exploitation plan, including communication activities.

QUALITY AND EFFICIENCY OF THE IMPLEMENTATION

- ✓ Quality and effectiveness of the **work plan**, assessment of risks, and appropriateness of the effort assigned to work packages, and the resources overall.
- ✓ Capacity and role of each **participant**, and extent to which the **consortium** as a whole brings together the necessary expertise.

Proposals aspects are assessed to the extent that the proposed work is within the scope of the work programme topic

Considérations politiques et horizontales



Science ouverte



Prise en compte de la dimension de genre
dans le projet de recherche d'innovation



Pathway to impact



Mesures pour maximiser l'impact



Do no significant harm (DNSH) principle



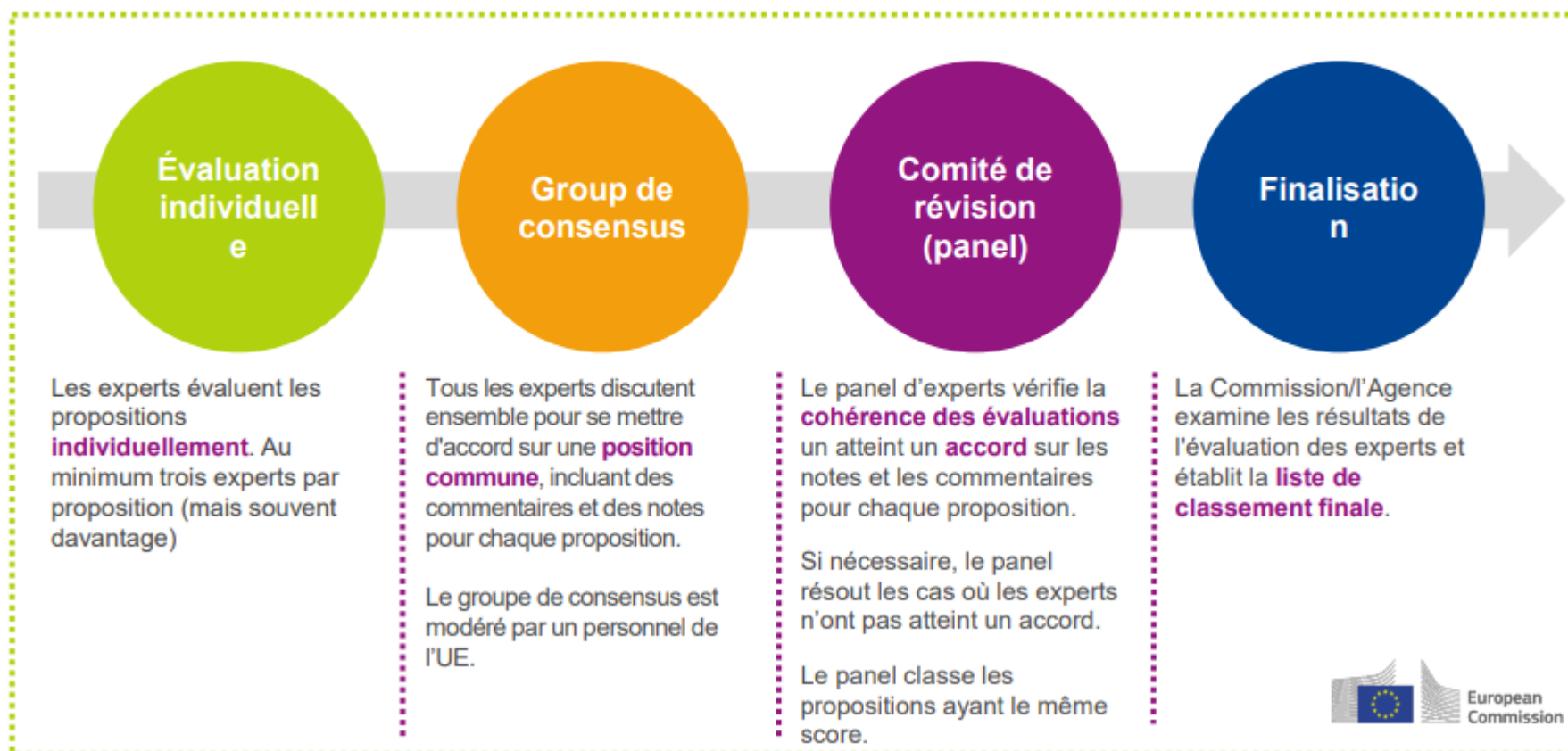
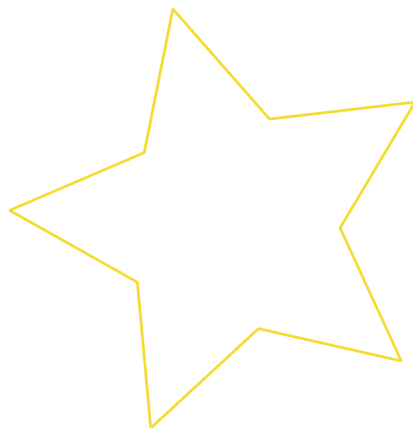
Intelligence artificielle

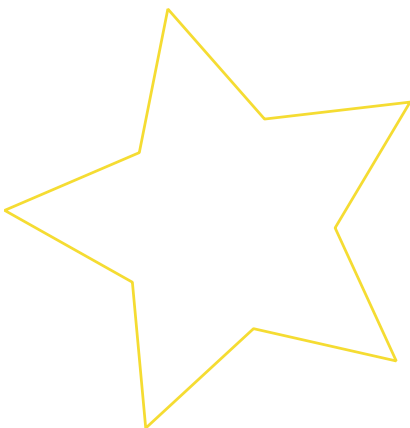
Ces aspects doivent normalement être pris en compte dans toutes les propositions soumises (sauf si le contraire est précisé dans la description du *topic*).

Certains appels peuvent inclure d'autres aspects à prendre en compte, tels les sciences humaines et sociales (SHS)



Processus d'évaluation standard





Interprétation des notes

0

The proposal **fails to address the criterion** or cannot be assessed due to missing or incomplete information.

1

Poor. The criterion is inadequately addressed, or there are serious inherent weaknesses.

2

Fair. The proposal broadly addresses the criterion, but there are significant weaknesses.

3

Good. The proposal addresses the criterion well, but a number of shortcomings are present.

4

Very Good. The proposal addresses the criterion very well, but a small number of shortcomings are present.

5

Excellent. The proposal successfully addresses all relevant aspects of the criterion. Any shortcomings are minor.

Partie excellence (« 1.2-Méthodologie »)



- Intégration des sciences humaines et sociales/ approches multidisciplinaires (si précisé par le topic)
- Dimension du genre dans les activités de recherche et d'innovation
- Les pratiques de sciences ouvertes (management des données, engagements des citoyens, parties prenantes...)
- IA

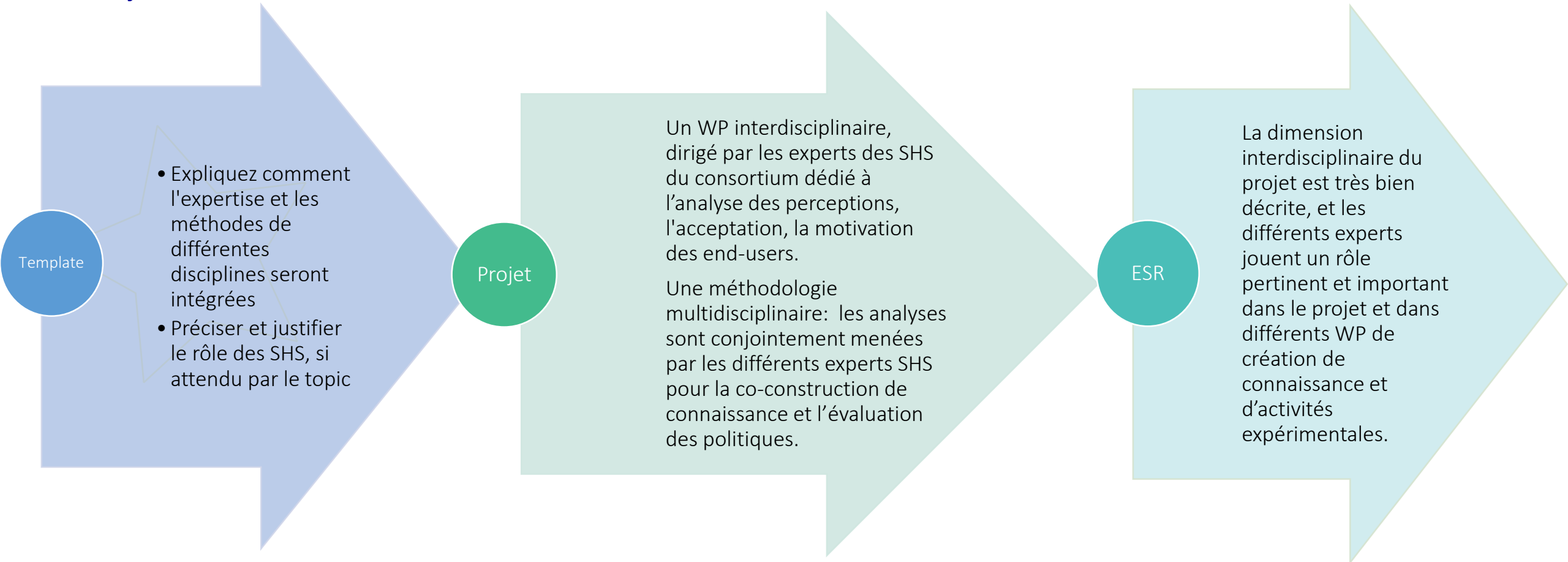
❖ Partie Implementation (« 3.1- Capacités du Consortium »)

- Management des risques (estimation et mesures d'atténuation)



- **Cas pratiques**

Projet de la destination 1



Projet de la destination 3

Template

- Expliquez comment l'expertise et les méthodes de différentes disciplines seront intégrées.
- Si vous considérez qu'une approche interdisciplinaire n'est pas nécessaire veuillez fournir une justification.

Projet

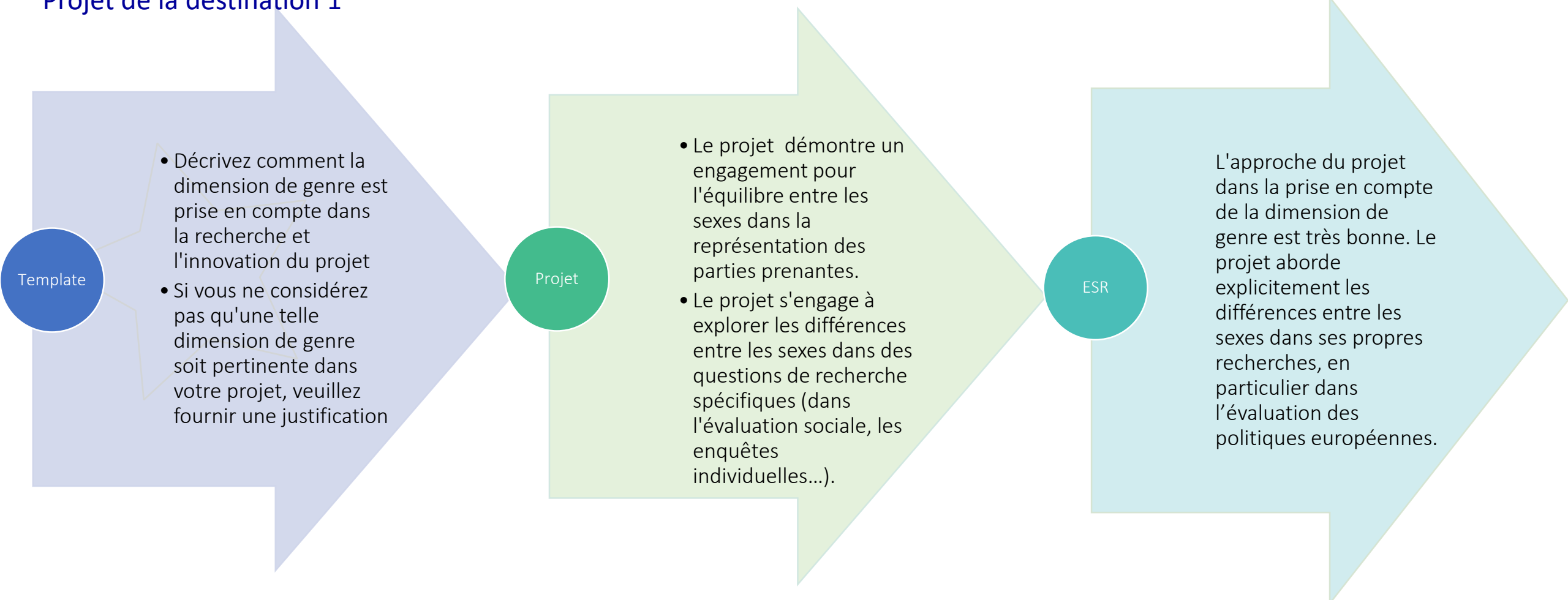
- Des partenaires seront impliqués dans les disciplines SSH et superviseront l'élaboration d'une méthodologie d'évaluation d'impact et sa mise en œuvre pendant la durée du projet
- Le projet vise à intégrer davantage les SHS telles que l'économie comportementale, la gestion d'entreprise, la sociologie, l'histoire et la culture, le droit et l'éthique dans son approche.

ESR

Un large éventail de disciplines pertinentes, notamment la science, la technologie, l'ingénierie et les mathématiques dans le domaine de l'énergie, ainsi que les sciences sociales et humaines, sont efficacement intégrées dans le travail proposé.

Dimension du genre dans les activités de recherche et d'innovation (point 1.2)

Projet de la destination 1



Template

- Décrivez comment la dimension de genre est prise en compte dans la recherche et l'innovation du projet
- Si vous ne considérez pas qu'une telle dimension de genre soit pertinente dans votre projet, veuillez fournir une justification

Projet

- Le projet démontre un engagement pour l'équilibre entre les sexes dans la représentation des parties prenantes.
- Le projet s'engage à explorer les différences entre les sexes dans des questions de recherche spécifiques (dans l'évaluation sociale, les enquêtes individuelles...).

ESR

L'approche du projet dans la prise en compte de la dimension de genre est très bonne. Le projet aborde explicitement les différences entre les sexes dans ses propres recherches, en particulier dans l'évaluation des politiques européennes.

Dimension du genre dans les activités de recherche et d'innovation (point 1.2)

Projet de la destination 3

Template

- Décrivez comment la dimension de genre est prise en compte dans la recherche et l'innovation du projet
- Si vous ne considérez pas qu'une telle dimension de genre soit pertinente dans votre projet, veuillez fournir une justification

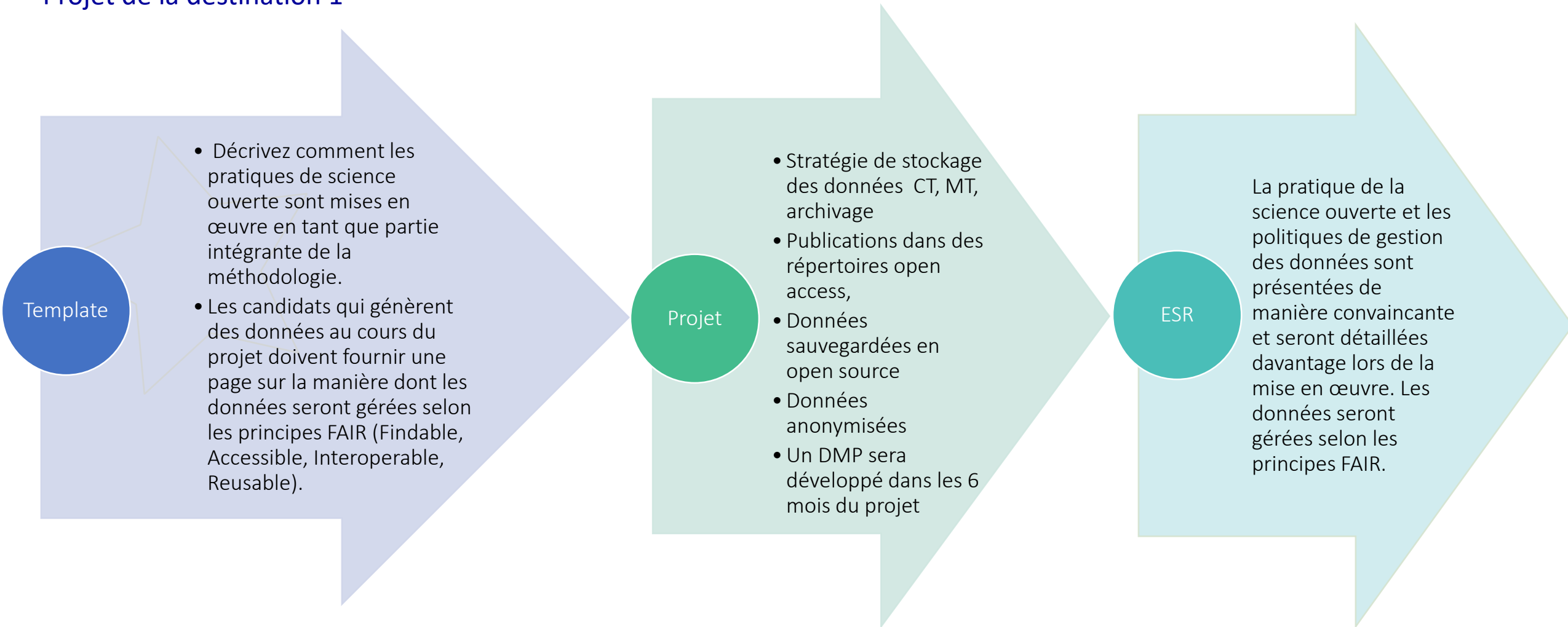
Projet

- Les idées et les approches de l'outil GEAR seront capitalisées.
- Analyse comportementale et de sensibilité en fonction du genre sera menée pour identifier les différences potentielles entre les genres concernant les questions de satisfaction, de préférence et de perception à l'égard des technologies, activités et services proposés.

ESR

La dimension de genre dans le contenu de la recherche et de l'innovation est traitée de manière appropriée par une reconnaissance convaincante des dépendances de genre dans les données.

Projet de la destination 1



Projet de la destination 3

Template

- Décrivez comment les pratiques de science ouverte sont mises en œuvre en tant que partie intégrante de la méthodologie proposée.
- Les candidats qui génèrent des données au cours du projet doivent fournir au maximum une page sur la manière dont les données seront gérées conformément aux principes FAIR (Findable, Accessible, Interoperable, Reusable).

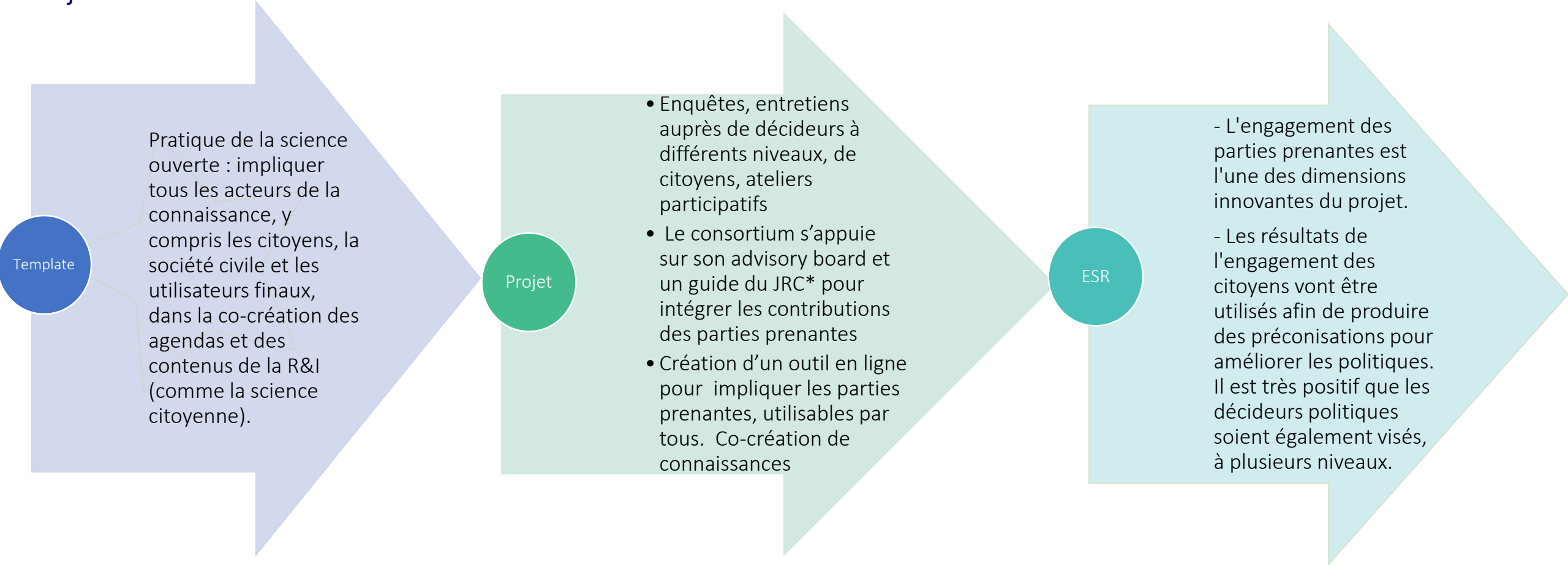
Projet

- Infrastructure de données distribuées et fédérées cf. à GAIA-X, permettant la collecte, l'échange de manière transparente, flexible, interopérable et sécurisé de données, modélisées selon des normes ouvertes.
- Pendant le projet, tous les partenaires suivront des méthodes et des étapes qui garantissent le partage rapide et ouvert des résultats du projet.

ESR

Le partage ouvert des résultats de la recherche est convaincant et réaliste. Par exemple, l'approche proposée comprend le libre accès, la reproduction, la réplication et la réutilisation des résultats.

Projet de la destination 1



* <https://ec.europa.eu/jrc/communities/en/community/evidence4policy/document/science-policy-handbook>

Projet de la destination 1

- Template
- Une liste des risques critiques, liés à la mise en œuvre du projet, selon lesquels les objectifs du projet énoncés pourraient ne pas être atteints. Détaillez toute mesure d'atténuation des risques.

Projet

- Au moins un risque par WP, qui sont résumés en quelques lignes
- Tableau de synthèse : le consortium s'est inspiré du tableau du template 3.1^e :
- Description du risque/Gravité/fréquence/WP impliqués/proposition de mesures pour l'atténuer

ESR

Les mesures d'atténuation sont expliquées de manière convaincante pour les risques qui ont été identifiés. Les principaux risques de mise en œuvre sont identifiés de manière structurée, mais le plan de gestion des risques manque d'approfondissement .

tableau du template 3.1^e

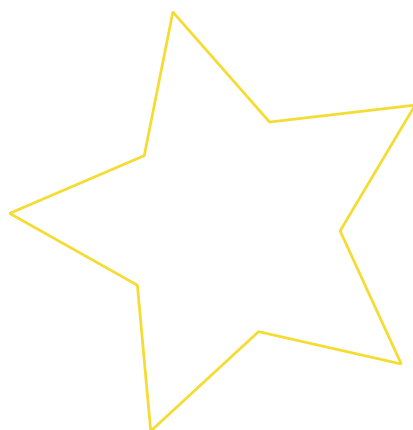


Table 3.1e: Critical risks for implementation #@RSK-MGT-RM@#

Description of risk (indicate level of (i) likelihood, and (ii) severity: Low/Medium/High)	Work package(s) involved	Proposed risk-mitigation measures

Definition critical risk:

A critical risk is a plausible event or issue that could have a high adverse impact on the ability of the project to achieve its objectives.

Level of likelihood to occur: Low/medium/high

The likelihood is the estimated probability that the risk will materialise even after taking account of the mitigating measures put in place.

Level of severity: Low/medium/high

The relative seriousness of the risk and the significance of its effect.

#SRSK-MGT-RMS#

Quelques liens utiles:

❖ Les ESR

- [Webinaire de conseil sur la prise en compte des "Evaluation Summary Report - ESR"](#) des PCN Juridique et financier et Climat Energie et SHS
- [Webinaire sur l'évaluation des propositions dans Horizon Europe](#) du PCN Juridique et financier
- [Fiche pratique du PCN Climat énergie sur l'écriture et l'évaluation d'une proposition](#)
- [Formulaire d'évaluation](#)

❖ Dimension du genre dans les activités de recherche et d'innovation

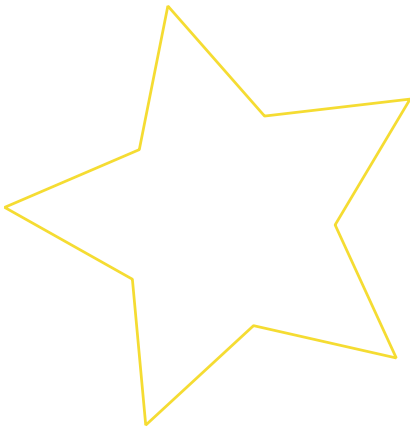
- [Webinaire sur la dimension du genre](#) du PCN Juridique et financier
- [Webinaire de conseil sur la prise en compte des "Evaluation Summary Report - ESR"](#) des PCN Juridique et financier et Climat Energie et SHS

❖ Les pratiques de sciences ouvertes (management des données, engagements des citoyens, parties prenantes...)

- [Webinaire sur les pratiques de la science ouverte](#) du PCN Juridique et financier

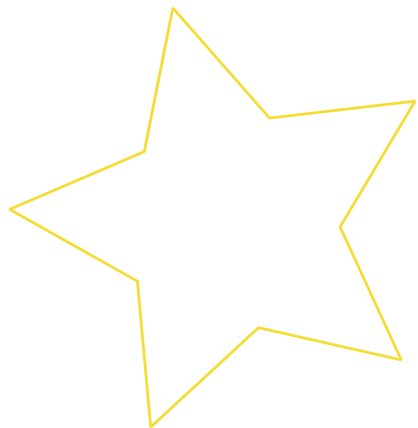
❖ Intégration des sciences humaines et sociales (si précisé par le topic)

- [Webinaire de conseil sur la prise en compte des "Evaluation Summary Report - ESR"](#) des PCN Juridique et financier et Climat Energie et SHS





- Mail** : pcn-climat-energie@recherche.gouv.fr
- Liste de diffusion** : [S'inscrire à la newsletter du PCN Climat/Energie](#)
- Liste de diffusion spécifique aux relais Horizon Europe** [Inscrivez-vous à la liste Relais HE](#)
- LinkedIn** : <https://www.linkedin.com/company/pcn-climat-energie>
- Site internet** : <https://www.horizon-europe.gouv.fr/climat-energie-cluster5>
- Mail PCN Juridique et financier** : pcn-jurfin@recherche.gouv.fr



- **Temps d'échange**