



# eUTOPIA SIF

Science & Innovation Fellowships

COFUND MSCA Info Day

21 octobre 2022

Raffaella CANU & Sylvie NIESSEN



*University of Ljubljana*



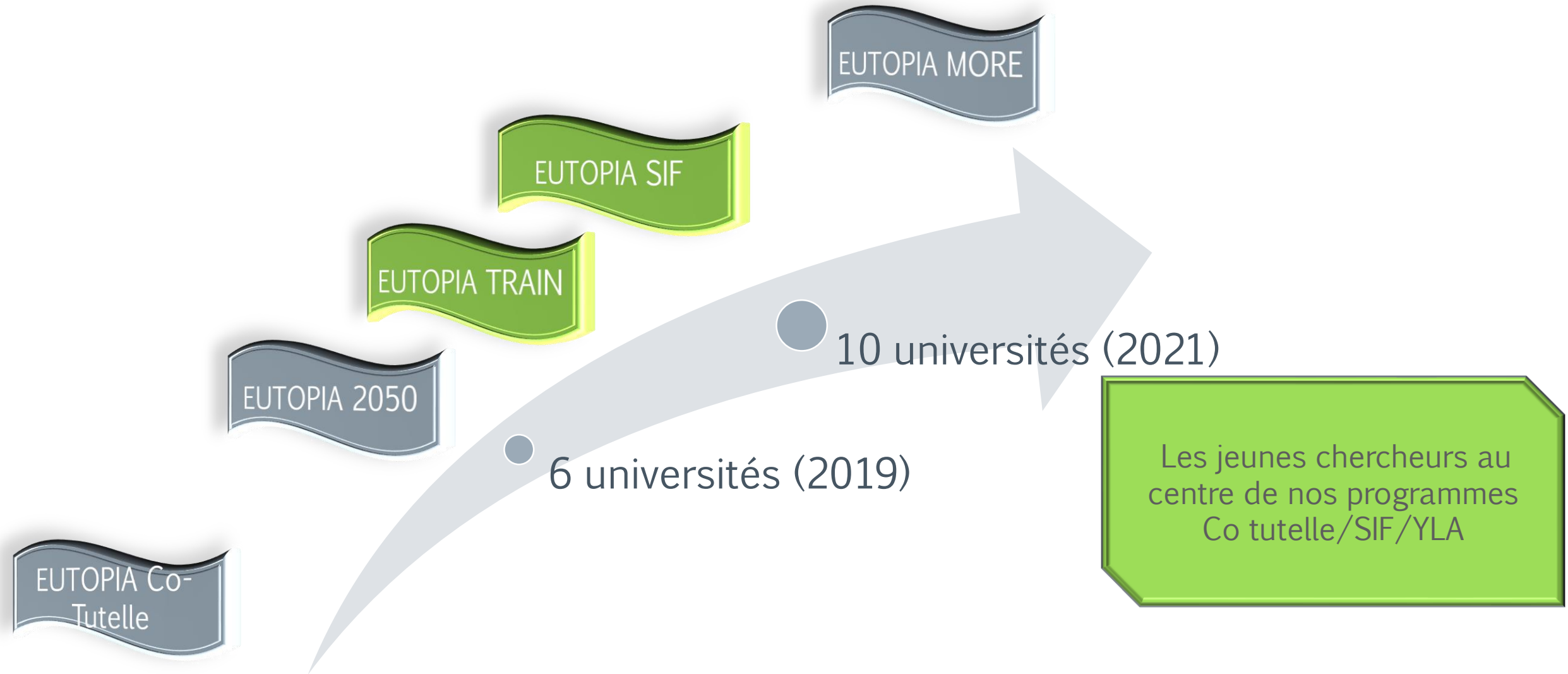
This project has received funding from the European Union's Horizon 2020 research and innovation programme under the Marie Skłodowska-Curie grant agreement No 945380.

# L'Alliance EUTOPIA

- Alliance de 6 universités européennes : Vrije Universiteit Brussel (B), CY Cergy Paris U (F), U Gothenburg (SE), U Ljubljana (SL), U Pompeu Fabra (SP), U Warwick (UK)
- Depuis 2019 notre objectif est de soutenir l'intégration de la communauté de R&I de l'Alliance via des outils dédiés et des programmes pilotes. EUTOPIA-SIF est notre projet phare.
- 4 partenaires supplémentaires se sont joints à notre alliance: Babes Bolyai (RO), Ca' Foscari (IT), TUD (DE), NOVA Lisboa (PT)



# Les projets EUTOPIA



# Vue d'ensemble du programme EUTOPIA SIF

# C'est quoi EUTOPIA-SIF ?

EUTOPIA-SIF est un **programme postdoctoral international coordonné par CY Cergy Paris Université**

- › Offrant à de jeunes chercheurs talentueux des opportunités de développer leurs compétences en recherche, d'élargir leurs perspectives de carrière et d'explorer de nouveaux horizons de recherche
- › Hébergé dans les 6 universités historiques de l'alliance EUTOPIA
- › Financé par le programme H2020 **MSCA-COFUND**
- › **Budget de 10,2M€ pour le recrutement de 76 fellows sur 66 mois**

# Les opportunités offertes par EUTOPIA-SIF

## Accès à un environnement de recherche de niveau international

- Plus de 760 centres de recherche, 30 000 personnels de recherche ou de soutien de la recherche, 10 000 doctorants, des équipements et des infrastructures de haute qualité
- Les Fellows sont hébergés et supervisés conjointement par 2 groupes de recherche de l'Alliance EUTOPIA et effectueront un séjour de 2 à 6 mois chez leur co-hôtes.

## De nombreuses opportunités de mobilité intersectorielle et internationale

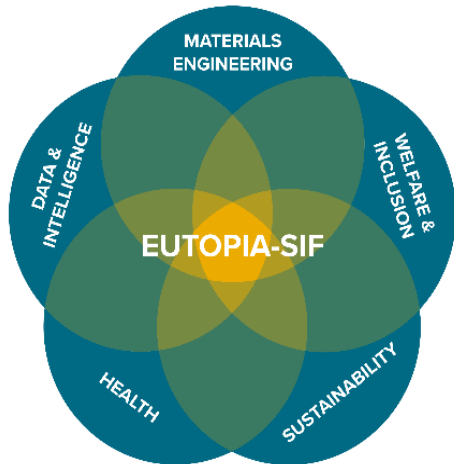
Interne à EUTOPIA et externes académiques ou non

## Un programme dédié de formation et d'activités

- Formations y compris en compétences transversales (Ethique, Open Science, financements européens, innovation, développement personnel, stratégie de publication *etc.*)
- Séminaires mensuels entre fellows et ouverts aux laboratoires de l'Alliance

# Domaines de recherche clé EUTOPIA-SIF

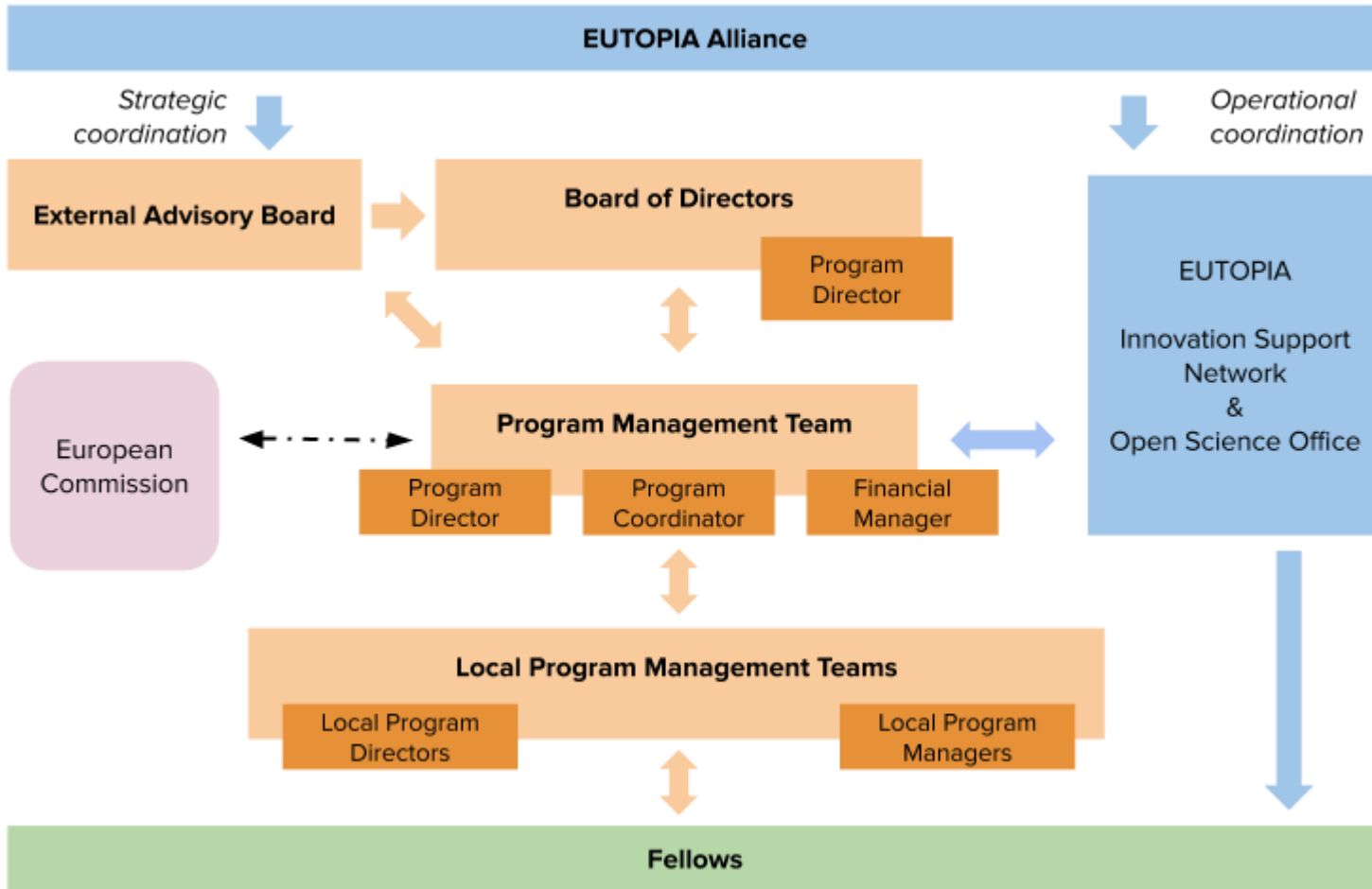
Le programme s'articule autour de 5 domaines de recherche clé:



- Ingénierie et matériaux
- Data & Intelligence
- Santé
- Soutenabilité
- Bien-être & Inclusion

Le programme promeut les interactions interdisciplinaires et est ouvert aux chercheurs de toutes disciplines en lien avec les 5 domaines de recherche clé.

# La gouvernance EUTOPIA SIF





# EUTOPIA-SIF chiffres clé



Call 1

279 candidatures  
196 éligibles  
79 nationalités  
36% F  
464 experts  
53 interview  
16 Fellows de 14 pays  
56% F



Call 2

162 candidatures  
132 éligibles  
55 nationalités  
39% F  
308 experts  
52 interview  
20 Fellows de 14 pays  
50% F

Call 3

Call 4

# Bientôt 2 ans: Le retour d'expérience

# Dépôt du projet

Le projet a été co-écrit avec les 6 partenaires

Montrez la plus value de votre réseau porteur du projet pour l'employabilité de vos futurs fellows.

Consolidation avec les partenaires sur les salaires dans chaque pays et l'apport en fonds propres pour le budget propre (processus d'évaluation, Recherche & mobilité des fellows)

Sur des alliances particulièrement, compter sur les avancements déjà atteints en mutualisation des moyens.

# Un management partagé

Une gouvernance claire et partagée dans l'alliance

Une comitologie assez lourde mais cruciale

1 réunion BoD, LPM toutes les 6 semaines

Mutualisation des ressources  
(administration, formations)

Point d'attention pour SIF  
Anticiper la confusion  
Alliance 6 et 10 par les  
candidats et les  
superviseurs et parfois  
nos nouveaux partenaires

# Pré-lancement

Préparer et tester votre plateforme de dépôt

Vérifier ce qui peut ou ne peut pas être modifié

Prévoir de pouvoir exporter directement le max d'infos

Préparer des modèles obligatoires pour faciliter le travail du management et des experts

Lancer et clôturer en milieu de semaine

# Communication

Prévoir l'utilisation de tous les canaux de communication du réseau porteur du projet: du site web de l'alliance à ceux des partenaires

Bien identifier les comptes Twitter et linkedIn du projet, des partenaires , des cibles de vos annonces

Recueillir dès le début les screenshots pour faciliter le reporting

Préparer des webinaires/FAQ pour les candidats ET pour les futurs superviseurs (local)

# Eligibilité et évaluation

L'éligibilité doit être industrialisée , i.e pas de cas particuliers pour éviter les inégalités de traitement

Bien établir les règles du jeu (templates obligatoires etc..) et bien les décrire dans le guide du candidat

Evaluation: 1-peer review (3 évaluateurs) + interview

Décisions du BOD à chaque étape

# Recrutement

Un COFUND comme EUTOPIA SIF doit s'organiser autour de règlements et usages nationaux et locaux différents

Bien visualiser les différences entre les règles de chaque université, pour anticiper confusions & malentendus mais aussi entre IF et COFUND!

Expliciter ces différences lors des kick off

Anticiper les pb dus aux changements des règlements nationaux ou locaux, qui peuvent impacter vos fellows



# Un programme fédérateur pour notre Alliance

La supervision conjointe est donc une belle opportunité de démarrage / soutien de collaborations internes

En recherche et en support y compris au niveau des services RH.

Les collaborations initiées grâce au COFUND EUTOPIA SIF peuvent aussi s'appuyer sur des financements complémentaires avec des programmes de mobilité de l'Alliance :

- Le Researcher Mobility Programme
- Le programme EUTOPIA co-tutelle
- Les Connected Research Communities
- La Young Leader Academy

Notre alliance propose un environnement riche et très varié avec un campus de 10 universités .

# Liens utiles et contacts

- *Website*

<https://eutopia-university.eu/english-version/research/sif-post-doctoral-fellowships>

- *Application platform :*

<https://eutopia.smapply.io>

- *Supporting material and additional information :*

<https://eutopia-university.eu/sif-fellowships-second-call/>

- *NB : information provided to candidates on host / cohost is here:*

<https://eutopia-university.eu/2020/09/29/research-environment-and-research-groups/>

- Contact: [eutopia-sif@cyu.fr](mailto:eutopia-sif@cyu.fr)

- *Follow us on twitter: @eutopia\_sif*

# Merci de votre attention

# Suivez la progression de notre projet sur twitter: *@eutopia\_sif*



This project has received funding from the European Union's Horizon 2020 research and innovation programme under the Marie Skłodowska-Curie grant agreement No 945380.