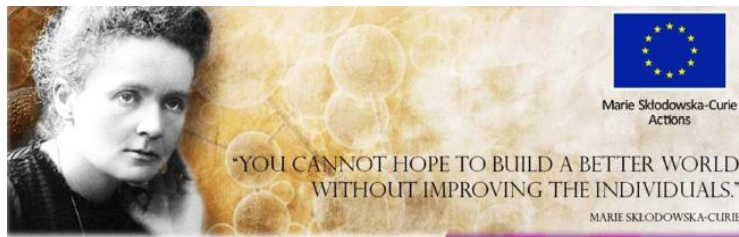




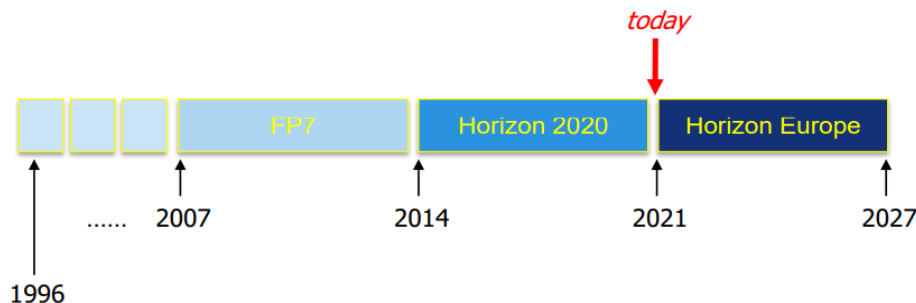
Les Actions Marie Skłodowska-Curie dans Horizon Europe





Les Actions Marie Skłodowska-Curie (AMSC)

- Programme de financement européen créé en **1996** (145 000 chercheurs soutenus)
- RH créatives ayant des compétences correspondant aux besoins du marché du travail
- Capital humain capable:
 - d'innover & convertir les idées en produits et services au bénéfice de l'économie et de la société;
 - de détecter et relever les défis à venir;
 - d'informer les décideurs et le public au sens large.



Les AMSC en quelques chiffres (2014-2020)

+ de 65 000 chercheurs
impliqués (dont 25 000
doctorants)

+ de 8 900
publications conjointes
public / privé

6,2 milliards €
sous
Horizon 2020

+ 4500
Organisations du secteur
privé soutenues (dont +
2000 PME)

+ 800 dépôts de brevet
(PC7 & H2020)

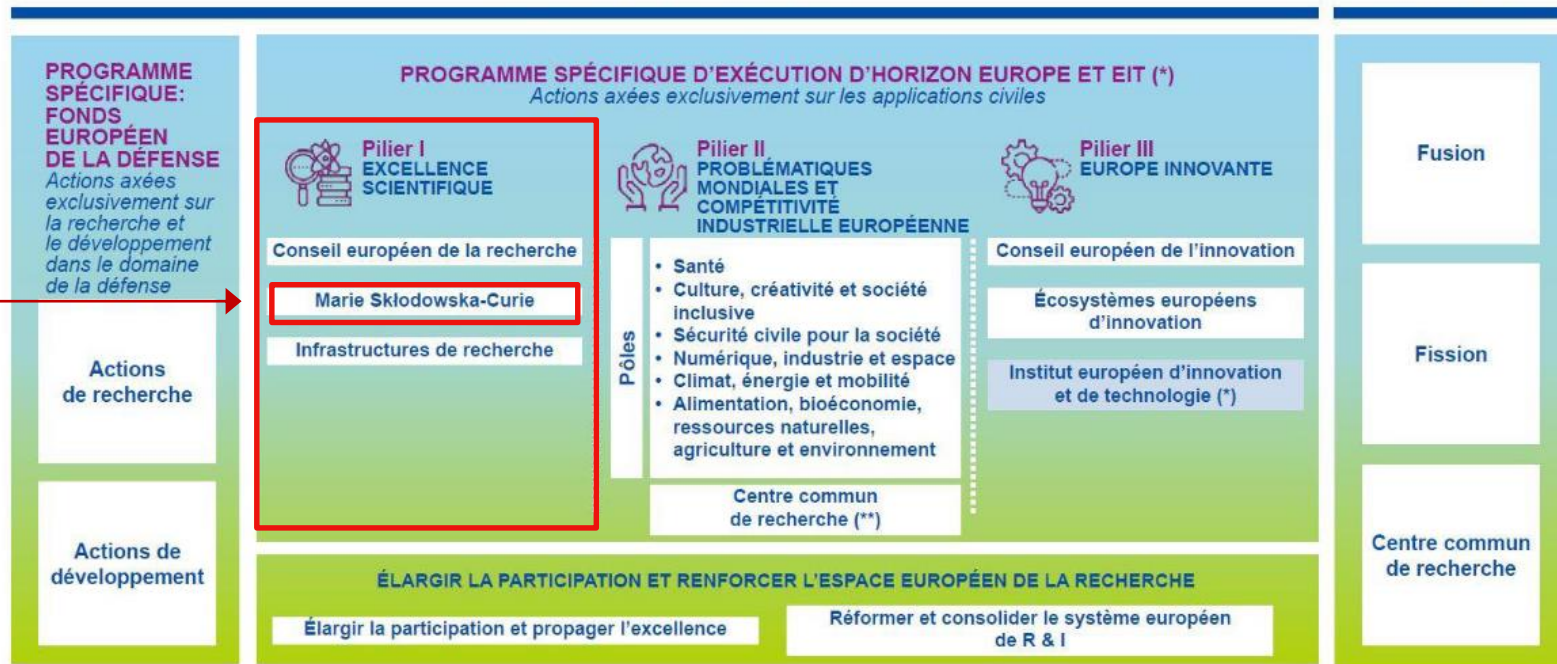
Formation de qualité en
compétences
transférables



Les AMSC dans Horizon Europe

HORIZON EUROPE

EURATOM



(*) L'Institut européen d'innovation et de technologie (EIT) ne fait pas partie du programme spécifique.

(**) Activités non nucléaires du Centre commun de recherche.



Caractéristiques



Ouvert à **tous les domaines** de la recherche

Bottom-up

Formation

Développement
des compétences
& de la carrière
des chercheurs

Mobilité ('3i')

Internationale
Intersectorielle
Interdisciplinaire

Attractivité

Conditions de
travail et de
recrutement

**Impact
structurant**

via des
programmes
d'excellence

**Collaboration
académique /
non académique**

Participation des entreprises - Contexte politique

Espace Européen de la Recherche (EER ou ERA)

- Construire un espace scientifique et technologique commun à l'ensemble des EM de l'UE
- Créer un marché unique pour la R&I favorisant la liberté de circulation des chercheurs, des connaissances scientifiques et de l'innovation
- Améliorer la compétitivité de l'industrie européenne

Plan de la Commission européenne pour un nouvel Espace Européen de la Recherche

- Renforcement de la coopération entre les universités, les entreprises et autres acteurs de la R&I

Plan stratégique Horizon Europe

- Renforcement de la coopération entre les universités, les communautés scientifiques et l'industrie, en incluant les PME et les citoyens



Secteur académique / non-académique

Academic sector

- ✓ Etablissement d'enseignement supérieur publics ou privés
- ✓ Organismes de recherche non-profit publics ou privés
- ✓ Organisations de recherche internationales ou européennes



Non-academic sector

- ✓ Tout acteur socio-économique non inclus dans le secteur académique
- ✓ Y compris l'industrie, les entreprises et les PME

Impact positif de la participation des entreprises aux AMSC

Pour le chercheur

Développement de compétences transférables

Amélioration de l'employabilité

Développement d'opportunités de recrutement dans le secteur non académique

Augmentation de l'impact de la recherche

Développement de l'esprit d'entreprendre

Pour l'entreprise

Financement du recrutement ou de l'accueil de chercheurs internationaux

Accès à des infrastructures & technologies de pointe

Aide à la construction de réseaux actifs et consolidés

Aide à la production d'innovations commercialisables

Contribution aux programmes de formation des chercheurs de demain

Objectifs du programme AMSC



- Favoriser la **carrière des chercheurs** à travers l'acquisition de **nouvelles connaissances et compétences**



- Via la **mobilité** des chercheurs entre pays, secteurs et disciplines et la **formation**

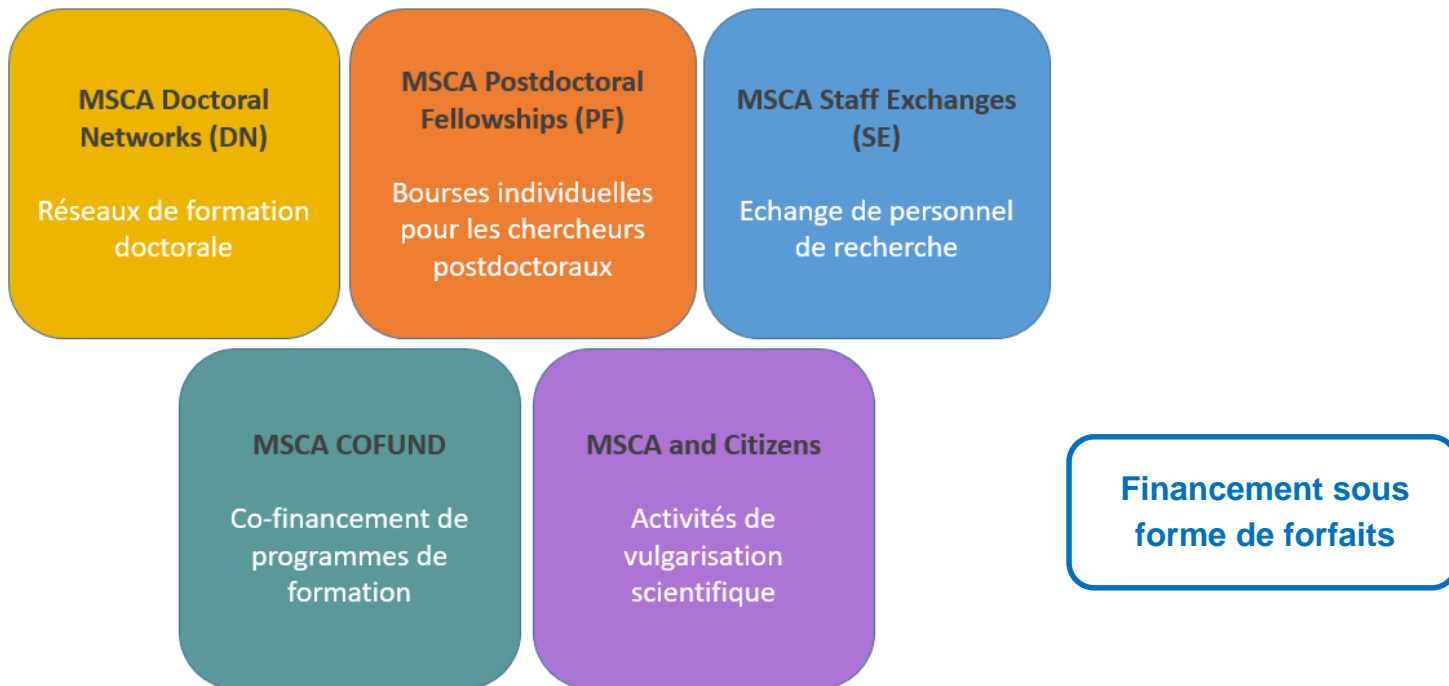


- Faciliter les **synergies**



- Rapprocher la recherche du grand **public**

5 types d'Actions Marie Skłodowska-Curie dans Horizon Europe



Règle de mobilité unique

Les chercheurs recrutés ne pourront **pas avoir résidé ou exercé leur activité principale** (travail, études, etc.) **dans le pays de leur organisme d'accueil (principal) pendant plus de 12 mois au cours des 36 mois** précédant immédiatement la **date de référence applicable**.

- *DN: date du recrutement du doctorant*
- *PF: pays du bénéficiaire pour les EF et pays de l'organisme d'accueil en phase sortante pour les GF / date de clôture de l'appel à projets européen PF*
- *COFUND: date de clôture de l'appel à candidatures dans le cadre du projet COFUND*



MSCA Doctoral Networks

Action multi-bénéficiaires pour la mise en place de programmes doctoraux → 3 modes

- **DN Standard / Regular** : formation de doctorants (inscrits dans un prog. doctoral) hautement qualifiés (360 PM)
- **DN Industrial Doctorates** : formation de doctorants hautement qualifiés via un programme doctoral prévoyant 50% minimum de temps passé dans le secteur non académique et une supervision conjointe (540 PM)
- **DN Joint Doctorates**: formation de doctorants hautement qualifiés via un programme doctoral menant à l'obtention d'un diplôme double, multiple ou conjoint et une sélection, une supervision et une structure de gouvernance conjointe (540 PM)

Groupe cible? Les doctorants (pas de diplôme de doctorat à la date de recrutement, inscription en école doctorale) recrutés pour 3 à 36 mois.

Qui candidate? Consortium d'universités, organismes de recherche, entreprises (incl. PME) et d'autres acteurs du secteur socio-économique, chacun recrutant au moins 1 doctorant (bénéficiaires).

Au moins 3 entités légales indépendantes établies dans 3 EM ou PA à HE différents (dont au moins 1 EM).

Opportunités pour les entreprises

Être impliqué comme Bénéficiaire dans un DN Standard, JD ou ID (focus sur les ID)

- Minimum 3 Bénéficiaires (min. 1 du secteur non académique pour les ID)
- Incitation: maximum 540 hommes-mois pour les JD ou ID (vs 360 pour les DN Standard)
- Expérience hors secteur académique pour les chercheurs
- Min. 50% de la durée totale du contrat dans le secteur non académique (pour les ID)
- Supervision conjointe organisation académique / non académique (possiblement dans le même pays)

Être impliqué comme Partenaire Associé dans un DN Standard, JD ou ID

- Accueil de doctorants recrutés par les Bénéficiaires en secondment intersectoriel (jusqu'à 12 mois)

Priorité en cas de propositions classées ex-aequo

- Participation d'acteurs du secteur non académique (incl. participation des PME)

Forfaits

Coefficient
 correcteur
 pour la
 France:
 116,4%

Contributions for recruited researchers Per person-month					Institutional unit contributions Per person-month	
Living allowance	Mobility allowance	Family allowance (if applicable)	Long-term leave allowance (if applicable)	Special needs allowance (if applicable)	Research, training and networking contribution	Management and indirect contribution
EUR 3 400	EUR 600	EUR 660	EUR 4 000 x % covered by the beneficiary	Requested unit ¹ x (1/number of months)	EUR 1 600	EUR 1 200

AAP 2021 : pour 1 doctorant pendant 36 mois en France: 282 693,59€ dont 100 800€ de contribution aux coûts de RTN et de management / indirects



MSCA Postdoctoral Fellowships

Objectif : stimuler la carrière des **chercheurs postdoctoraux** en renforçant leurs compétences et leur potentiel créatif & innovant via des projets de recherche individuels en **mobilité internationale**.

European Postdoctoral Fellowships

Vers une institution au sein d'un Etat membre de l'UE ou un Pays Associé à Horizon Europe

Durée : 12 à 24 mois

Global Postdoctoral Fellowships

Vers un pays tiers

Durée: 24 à 36 mois (dont une phase retour obligatoire de 12 mois dans un EM ou PA)

Groupe cible? Titulaire d'un **doctorat** de toute nationalité *, avec **max. 8 ans d'expérience en recherche** (exceptions: rupture de carrière, travail hors recherche, recherche hors Europe), règle de mobilité

* *Exception pour les GF: nationaux ou résidents de longue durée d'un EM ou d'un PA à Horizon Europe*

Qui candidate? Action mono-bénéficiaire. Une entité légale dans un EM ou PA à Horizon Europe. Candidature préparée conjointement par le chercheur et un bénéficiaire du secteur académique ou non académique.

Opportunités pour les entreprises

Être impliqué comme Bénéficiaire dans un projet PF

- Recrutement et accueil dans l'entreprise d'un boursier MSCA PF pendant 12 à 24 mois (EF)
- Recrutement d'un boursier MSCA PF pendant 24 à 36 mois incluant une phase retour obligatoire de 12 mois dans l'entreprise (GF)

Participation dans le cadre d'un projet PF porté par un Bénéficiaire tiers

- Accueil du postdoctorant recruté par le Bénéficiaire en **secondment intersectoriel** (max 1/3 de la durée standard d'une EF & max 1/3 de la phase sortante pour les GF)
- Accueil du postdoctorant recruté par le Bénéficiaire en **non-academic placement** après la durée standard de la bourse (6 mois maximum) → lettre d'engagement nécessaire

Priorité en cas de propositions classées ex-aequo

- Participation d'acteurs du secteur non académique (incl. participation des PME)

Forfaits

Coefficient correcteur pour la France: 116,4%

Contributions for recruited researchers Per person-month					Institutional unit contributions Per person-month	
Living allowance	Mobility allowance	Family allowance (if applicable)	Long-term leave allowance (if applicable)	Special needs allowance (if applicable)	Research, training and networking contribution	Management and indirect contribution
EUR 5 080	EUR 600	EUR 660	EUR 5 680 x % covered by the beneficiary	Requested unit ¹ x (1/number of months)	EUR 1 000	EUR 650

MSCA Staff Exchanges



Action multi-bénéficiaires pour soutenir les activités collaboratives de R&I via l'**échange de personnel**

Objectif : Soutenir la mobilité internationale, inter-sectorielle et interdisciplinaire des personnels de R&I afin de permettre un transfert de connaissance entre les organisations participantes du secteur académique et non académique (incl. les PME) basées dans n'importe quel pays du monde → **secondments de 1 à 12 mois**

Groupe cible? Tout type de personnel recruté depuis au moins 1 mois, à tout stade de carrière, contribuant aux activités de recherche (chercheurs, personnel administratif & managérial, techniciens, etc.)

Qui candidate? Consortium d'universités, organismes de recherche, entreprises (incl. PME) et d'autres acteurs du secteur socio-économique (recommandation: entre 6 & 10 partenaires).

- **Organisations:** au moins 3 entités légales indépendantes
- **Pays:** Organisations établies dans 3 pays différents dont au moins 2 sont des EM de l'UE ou PA à HE
- **Secteurs:** Pour les consortia composée d'organisations établies uniquement dans des EM de l'UE ou PA à HE, au moins une organisation doit appartenir à un secteur différent (académique ou non académique). Si toutes les organisations relèvent du même secteur, il doit y avoir au moins 1 organisation d'un pays tiers non associé.

Opportunités pour les entreprises

Faire partir et accueillir des personnels en secondment

- Les secondments inter-sectoriels (dans le monde entier) sont possibles et encouragés (1 à 12 mois)
- Les secondments entre des entités légales basées au sein de l'UE ou dans des pays associés à Horizon Europe doivent être **inter-sectoriel**.
- Les échanges dans le même secteur (ex: académique/académique) sont également possible dans la mesure où ils sont **interdisciplinaires** et n'excèdent pas 1/3 du nombre total de mois de secondment dans le cadre du projet (i.e max 120 mois sur 360 mois)

Priorité en cas de propositions classées ex-aequo

- Participation d'acteurs du secteur non académique (incl. participation des PME)



Forfaits

Pas de
coefficient
correcteur

Contributions for seconded staff members Per person-month		Institutional unit contributions Per person-month	
Top-up allowance	Special needs allowance (if applicable)	Research, training and networking contribution	Management and indirect contribution
EUR 2 300	Requested unit ¹ x (1/number of months)	EUR 1 300	EUR 1 000

MSCA COFUND



Action mono-bénéficiaire visant à co-financer des **programmes de mobilité et de formation** nationaux, régionaux ou institutionnels nouveaux ou existants à destination des **doctorants** (COFUND Doctoral Programme) ou des **postdoctorants** (COFUND Postdoctoral Programme) → Min. 3 chercheurs recrutés / Max. 10 millions par Bénéficiaire

COFUND Doctoral Programme

COFUND Postdoctoral Programme

Objectif? Diffuser les bonnes pratiques des AMSC par la promotion de processus de recrutements de qualité (*Charte européenne du chercheur, Code de conduite pour le recrutement des chercheurs*) et des conditions de travail excellentes et favoriser les effets structurants de long terme.

Public cible? Doctorants (pas de doctorat à la deadline de l'appel du programme co-financé, inscription dans un programme doctoral) & **Postdoctorants** (en possession d'un diplôme de doctorat, pas de limite en termes d'expérience)

Durée maximale? 60 mois (incluant la durée de recrutement des chercheurs, recrutement pour min. 3 mois)

Qui candidate? Une entité légale basée dans un EM ou un PA à Horizon Europe

Opportunités pour les entreprises

Participation dans un programme → *Beneficiary / Implementing Partner / Associated Partner*

- De formation doctorale
- De formation postdoctorale

Accueil de doctorant ou de postdoctorant en secondment

- Maximum 1/3 de la durée du contrat
- Mobilité inter-sectorielle encouragée

Priorité en cas de propositions classées ex-aequo

- Participation d'acteurs du secteur non académique (incl. participation des PME)

Forfaits

Pas de coefficient correcteur

Contributions for recruited researchers and institutional contributions			
Per person-month			
	COFUND allowance	Long-term leave allowance (if applicable)	Special needs allowance (if applicable)
Doctoral Programmes	EUR 2 800	EUR 2 800 x % covered by the beneficiary	Requested unit ¹ x (1/number of months)
Postdoctoral Programmes	EUR 3 980	EUR 3 980 x % covered by the beneficiary	Requested unit ¹ x (1/number of months)

Minimum remuneration applies:
 EUR 2 800 for Doctoral researcher, EUR 3 980 for Postdoctoral researcher



MSCA and Citizens

Prolongement de la **Nuit Européenne des Chercheurs** (Horizon 2020) qui a lieu chaque année le dernier vendredi de Septembre. Des évènements peuvent également être organisés avant et après.

Objectifs :

- Rapprocher les chercheurs du grand public et accroître la sensibilisation du public aux activités de R&I (avec un focus sur les familles, les élèves et les étudiants);
- Sensibiliser sur le rôle des chercheurs pour la société et l'économie & encourager les jeunes à s'engager dans des carrières scientifiques.

Focus: Cinq missions d'Horizon Europe (Changement climatique, Cancer, Salubrité des océans, Villes intelligentes, Salubrité des sols & alimentation) & Initiative « **Researchers at Schools** »

Qui candidate? Minimum une entité légale basée dans un EM ou un Pays Associé à Horizon Europe. Les activités menées dans les pays tiers non associés ne sont pas éligible pour financement,

Durée: 24 mois / Financement: 50 000€ - 150 000€

Action	Appels à propositions 2021	Appels à propositions 2022
MSCA Doctoral Networks	Ouverture : 22 juin 2021 Clôture : 16 novembre 2021	Ouverture : 03 Mai 2022 Clôture : 15 Novembre 2022
MSCA Postdoctoral Fellowships	Ouverture : 22 juin 2021 Clôture : 12 octobre 2021	Ouverture : 13 Avril 2022 Clôture : 14 Septembre 2022
MSCA Staff Exchanges	Ouverture : 7 octobre 2021 Clôture : 9 mars 2022	Ouverture : 06 Octobre 2022 Clôture : 08 Mars 2023
MSCA COFUND	Ouverture : 12 octobre 2021 Clôture : 10 février 2022	Ouverture : 11 Octobre 2022 Clôture : 09 Février 2023
MSCA and Citizens (2022-2023)	X	Ouverture: 22 Juin 2021 Clôture: 7 Octobre 2021

MSCA Work Programme 2021-2022

Appel à candidatures pour experts

- **Pourquoi ?** Intéressant, formateur, réseau pro, se faire connaître auprès de la C.E. et des autres, CV
- **Comment ?** Ouvert en continu : pas de date limite mais un appel en cours pour la nouvelle période 2021 - 2027
- **Une base avec un fort renouvellement** : rotation annuelle de 30%
- **Actions** : évaluation des propositions de projet mais aussi rapports sur demande de la C.E.
- **Rémunéré** : 450 € / jour



<https://ec.europa.eu/info/funding-tenders/opportunities/portal/screen/work-as-an-expert>

Portail français dédié à Horizon Europe :

www.horizon-europe.gouv.fr

Questions?

pcn-mariescurie@recherche.gouv.fr



Eugenia SHADLOVA



Morgane BUREAU



Géraldine LEONARD



Chloé RICHARD