



# Project H2020-FAIRCHAIN Témoignage

Geneviève Gésan-Guiziou, DR INRAE



STLO



UMR 1253 STLO INRAE-Institut Agro  
Science & Technology of Milk & Egg Unit  
35000 Rennes, France



This project has received funding from the European Union's funding programme H2020 research and innovation programme under grant agreement 101000723.

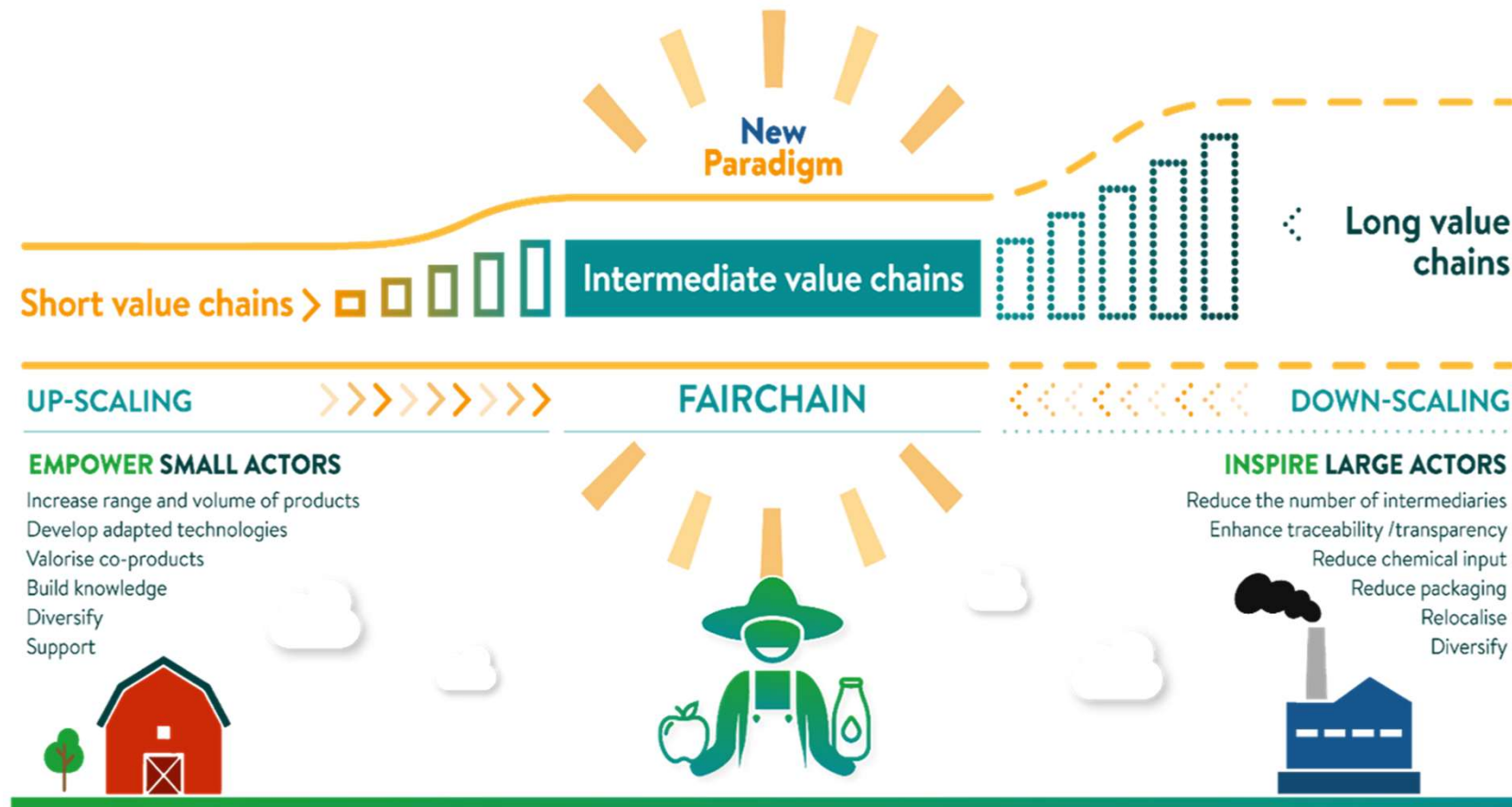
# Project ID card



<b>Acronym</b>	FAIRCHAIN
<b>Title</b>	<b>Innovative technological, organisational and social solutions for FAIRer dairy and fruit and vegetable value CHAINS</b>
<b>Topic RUR-06-2020</b>	Innovative <b>agri-food value chains</b> : boosting sustainability-oriented competitiveness under the programme SC 2 "Food security, sustainable agriculture and forestry, marine, maritime and inland water research and the bioeconomy" → <b>Innovation Action</b>
<b>Budget &amp; funding</b>	Overall budget: 8 036 566 € EU contribution: 6 996 636 €
<b>Duration</b>	1 November 2020 – 31 October 2024 (48 months)
<b>Consortium</b>	A total of 22 partners from 8 countries

**Multi-actor Approach  
Co-creation**

**Goal** : Develop intermediate value chains in the European fruit, vegetable and dairy sectors by helping small and mid-size actors increase the volume and range of nutritious products that they offer at a regional level while inspiring large actors to downscale and localise



Focus on **postharvest steps in dairy and fruit & vegetable sectors**

# Objectives

Goal : Develop intermediate value chains in the European fruit, vegetable and dairy sectors by helping small and medium-size actors increase the volume and range of nutritious products that they offer at a regional level while inspiring large actors to downscale and localise

## SPECIFIC OBJECTIVES



Test, pilot and demonstrate **technological, organisational, social innovations** that have the potential to support intermediate value chains and address some of their issues

Deliver a **set of innovations** at technology readiness level (TRL) 7.

Develop **business models** associated to these innovations and carry out environmental, social and economic impact assessment.

Formulate **recommendations**, create **tools and guidance documents** to ensure uptake and replicability of value chains developed within FAIRCHAIN.

# Consortium

## A multidisciplinary partnership including 22 organisations in eight countries

(process engineering, environmental science, supply chain management, logistics, economy, marketing, social science, sensory and consumer science, information and communication technology, technology transfer...)

Research (5+2)

INRAE, RISE, FH JOANNEUM,  
Fraunhofer-Gesellschaft-ISI,  
Universiteit Gent, GRANGENEUVE,  
SLU

SMEs (8)

Scaldopack, Petrel, Laboratoires  
Standa, Sofies SA, Biofruits SA,  
Cogiterre SARL, Synexilis, Stymfalia  
(end-users, processors and associated  
farmers, equipment providers, distributor, etc)

Industry

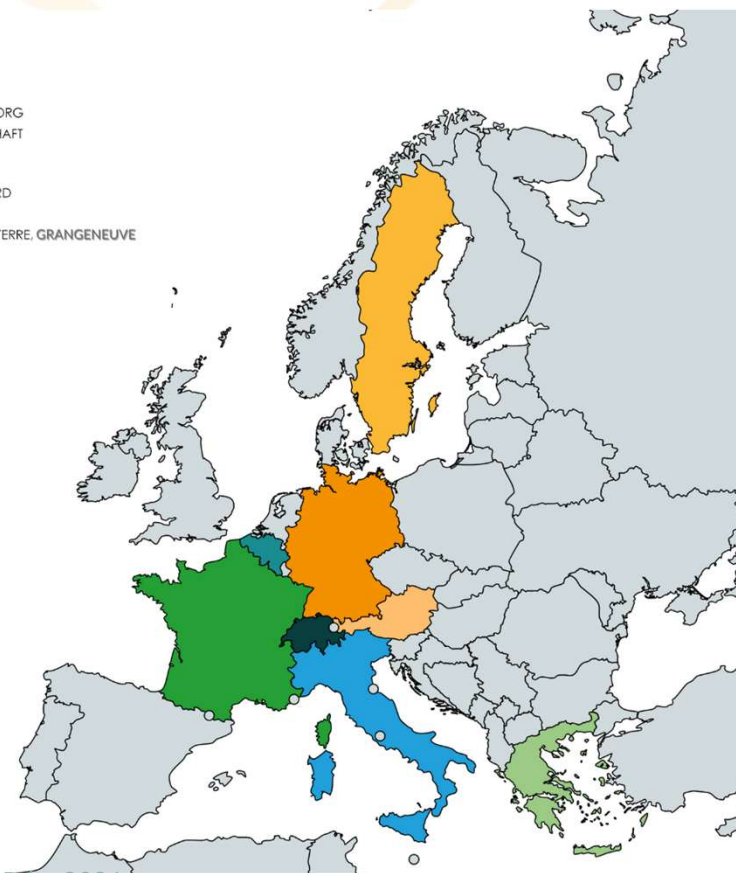
Pack4Food, Greenyard, Sodiaal

NGOs

ACTIA, Confagricoltura, ISEKI-Food,  
Make.org foundation

### PARTNERS

- INRAE, PETREL, STANDA,  
SODIAAL, ACTIA, MAKE.ORG
- FRAUNHOFER GESELLSCHAFT
- CONFAGRICOLTURA
- U GENT, SCALDOPACK,  
PACK4FOOD, GREENYARD
- RISE, SLU
- SOFIES, BIOFRUITS, COGITERRE, GRANGENEUVE
- JOANNEUM
- SYNEXILIS, STYMFALIA



# Stratégie de montage (1/2)

- **Comprendre et répondre au topic (☺)**

- Sujet large et pluri-disciplinaire → Bien décrire le call et se faire aider
- IA → Se baser sur les résultats de projets européens précédents pour les “monter en TRL”
- Dégager LE CONCEPT (le POUR QUOI ? Figure en amont du dépôt, budget)

- **Choisir le “bon” consortium**

- **Un petit nombre de partenaires académiques pluridisciplinaires**
- **Des partenaires privés avec des compétences et connaissances complémentaires avec une forte motivation et “open minded”**

Contacts

- Déjà impliqués dans des projets nationaux ou européens,
- En contact avec les partenaires académiques identifiés (lien de confiance)
- Par leur site internet



**Savoir rassurer et aider (1 responsable de cas d'études dans la langue nationale  
1 aide administrative)**

# Stratégie de montage (2/2)

- **Répondre à l'approche "multi-acteur"**

Multi-acteur → Implication, complémentarité, échanges, partage, co-creation, ...



- **Mise en place de l'approche de co-création**

- Définition de 6 cas d'études / pilotes sur 6 pays (Chaines de valeur "initiales")
  - Groupe de partenaires avec leader
- Identification des innovations présentes et des actions à mettre en place  
**(partie fixe du projet)**
- Organisation de réunions de co-création tout au long du projet avec les parties prenantes invitées pour apporter de la connaissance, des données, de l'expérience pour
  - définir les objectifs à atteindre dans chaque cas d'études
  - définir les actions à mettre en oeuvre;
  - Evaluer l'avancée des travaux et discuter des poursuites

- **(parties fixe et flexible du projet)**

Contribution des parties prenantes → Budget à prévoir

Partie flexible du projet → part de budget "libre"

# Quelques enseignements ...

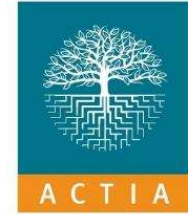
- **Trouver le bon équilibre entre actions décrites et co-création**
- **Travailler le concept**
- **Travailler les visuels dès la phase amont (et oui un peu de marketing !)**
- **Ne pas se décourager ...**
  
- **Au bout du bout ... une très belle expérience !**



FAIRCHAIN



# Merci de votre attention !



ETAT DE FRIBOURG  
STAAT FREIBURG

Grangeneuve



Linked third parties



# Merci de votre attention



[fairchain-h2020.eu](http://fairchain-h2020.eu)



[@FairchainEU](https://twitter.com/FairchainEU)



[FairchainEU](https://www.linkedin.com/company/FairchainEU)

