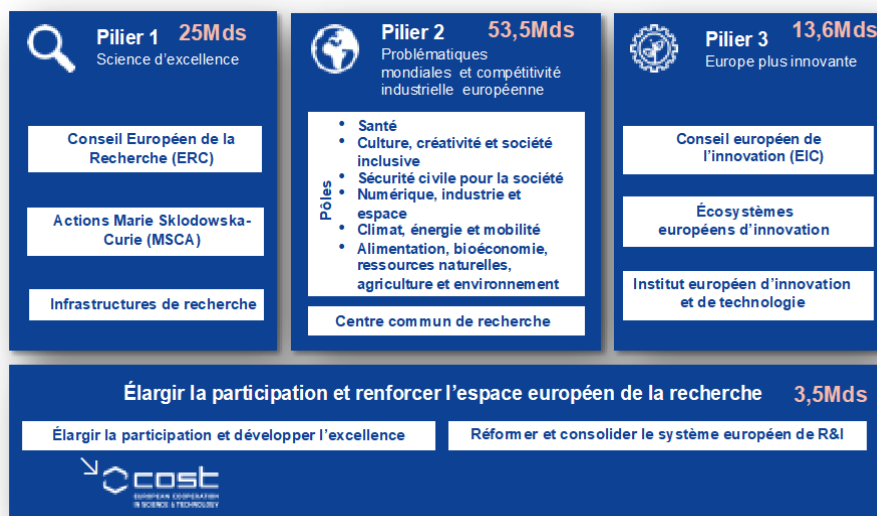


Les sciences humaines et sociales dans Horizon Europe

Le programme **HORIZON EUROPE** succède à Horizon 2020 pour la période **2021-2027**, ce qui en fait le 9^e programme-cadre de recherche et innovation de l'Union européenne. Doté d'une enveloppe de près de **95,5 milliards d'euros**, il offre de nombreuses possibilités pour les chercheurs français de développer des projets individuels ou en partenariat avec leurs collègues européens et internationaux. Le Pilier 2 du programme dédié aux problématiques sociétales et défis globaux représente en particulier une opportunité majeure pour la recherche collaborative et interdisciplinaire, dans laquelle les sciences humaines et sociales (SHS) doivent jouer un rôle central.

Intégration des sciences humaines et sociales

Horizon Europe est organisé autour de **trois piliers centraux** et **un pilier transversal**, chacun des pavés blancs pouvant être considéré comme un « sous-programme » avec ses propres spécificités en termes de priorités et de types d'activités.



Les **SHS** sont **intégrées de façon effective**, mais à **des degrés divers**, dans **toutes les composantes** du programme en tant qu'élément clé de la recherche et innovation.

Le **Pilier 1** est centré sur une approche entièrement *bottom-up*, donc **non-thématique**, où ce sont les porteurs de projets (individuels ou en partenariat) qui proposent **le sujet de leur choix**.

Le **Pilier 2** à l'inverse, repose sur une approche dite *top-down* dans laquelle les activités de recherche et d'innovation doivent servir à **nourrir les politiques publiques** et **fournir des connaissances nouvelles** et **des solutions (non) technologiques** aux grands enjeux auxquels sont confrontées nos sociétés. Ces « problématiques mondiales » sont regroupées en **6 clusters multidisciplinaires** qui proposent des **appels à projets à dominante SHS** ou **intégrant une composante SHS** plus ou moins

importante. Le PCN Cluster 2 – SHS consacre un guide aux appels spécifiques du Cluster 2 et relaie un guide de tous les appels SHS d’Horizon Europe pour 2022 [à cette page](#).

Le **Pilier 3**, centré sur l’innovation, nécessite aussi une **approche interdisciplinaire** dans le développement et le déploiement de nouvelles technologies, nouveaux produits ou nouveaux services. Les SHS sont mobilisées pour en **évaluer l’impact sociétal** et **produire les innovations sociales** indispensables pour accompagner les changements induits.

Le Cluster 2 « Culture, créativité et société inclusive »

Doté d’un budget de près de **2 milliards d’euros** sur 7 ans, ce cluster est **spécifiquement dédié à la recherche en SHS** afin de répondre aux enjeux de (1) Gouvernance démocratique et participation citoyenne, (2) Sauvegarde et protection du patrimoine culturel européen et (3) Transformations sociales, économiques, technologiques et culturelles.

Il est organisé autour de **trois destinations** (axes thématiques) et son [programme de travail 2021-2022](#) est doté de plus de **434 millions d’euros** :

- **Destination 1 « Democracy and Governance »** : la crise de confiance dans les institutions politiques, l’impact des inégalités sur la participation à la vie politique, les nouveaux modes d’engagements (démocratie participative, le rôle des contenus éducatifs dans la promotion de l’idée démocratique, le poids de lobbies), le rôle des médias et des réseaux sociaux, la montée des populismes, le multilatéralisme...
 - 22 juin : [revoir le webinaire](#)
 - [Téléchargez la présentation](#)
- **Destination 2 « European Cultural Heritage and the Cultural and Creative Industries »** : sauvegarde, valorisation et transmission du patrimoine culturel, notamment grâce aux nouvelles technologies et à l’engagement des citoyens ; soutien et promotion des acteurs des arts, de la culture et de la création ; promotion des valeurs et de la diversité culturelle européennes. Cette destination contribuera également à l’initiative du Nouveau Bauhaus européen.
 - 29 juin : [revoir le webinaire](#)
 - [Téléchargez la présentation](#)
- **Destination 3 « Social and Economic Transformations »** : inégalités et discriminations ; évolution démographique (vieillesse) ; migrations et mobilités ; transformations de l’économie et du marché du travail (formation, éducation, employabilité)...
 - 6 juillet : [revoir le webinaire](#)
 - [Téléchargez la présentation](#)

Les projets collaboratifs dans Horizon Europe

Actions de recherche et/ou d’innovation (RIA/IA) ou Actions de coordination et de soutien (CSA)

- Des partenariats transnationaux, interdisciplinaires et intersectoriels (académiques, industriels, associations, institutions publiques et culturelles...).
- Consortium de 3 partenaires minimum : 3 entités légales de 3 pays différents (États membres de l’UE ou États associés). Ouverture possible aux pays tiers - coopération internationale.
- Durée moyenne : 3-4 ans.
- Budget par projet : à partir de 2-3 M€.
- Financement : 100 % des coûts éligibles pour les organismes publics, 25 % de coûts indirects.
- Critères d’évaluation : excellence scientifique (5 pts), impact (5 pts), mise en œuvre (5 pts).

Le Point de Contact National Cluster 2 - SHS pour vous accompagner :

- **Julien TÉNÉDOS** - Coordinateur
- **Margot BURIDENT**
- **Sylvie GANGLOFF**
- **Florent GOIFFON**
- **Alexandra TORERO IBAD**

pcn-shs@recherche.gouv.fr

<https://www.horizon-europe.gouv.fr/cluster-2-shs>

[Inscrivez-vous à la newsletter Cluster 2 SHS](#)

Twitter : [@pcn_shs](#)

Linkedin : <https://www.linkedin.com/company/pcn-shs>

[Inscrivez-vous à la liste Relais du PCN](#)